

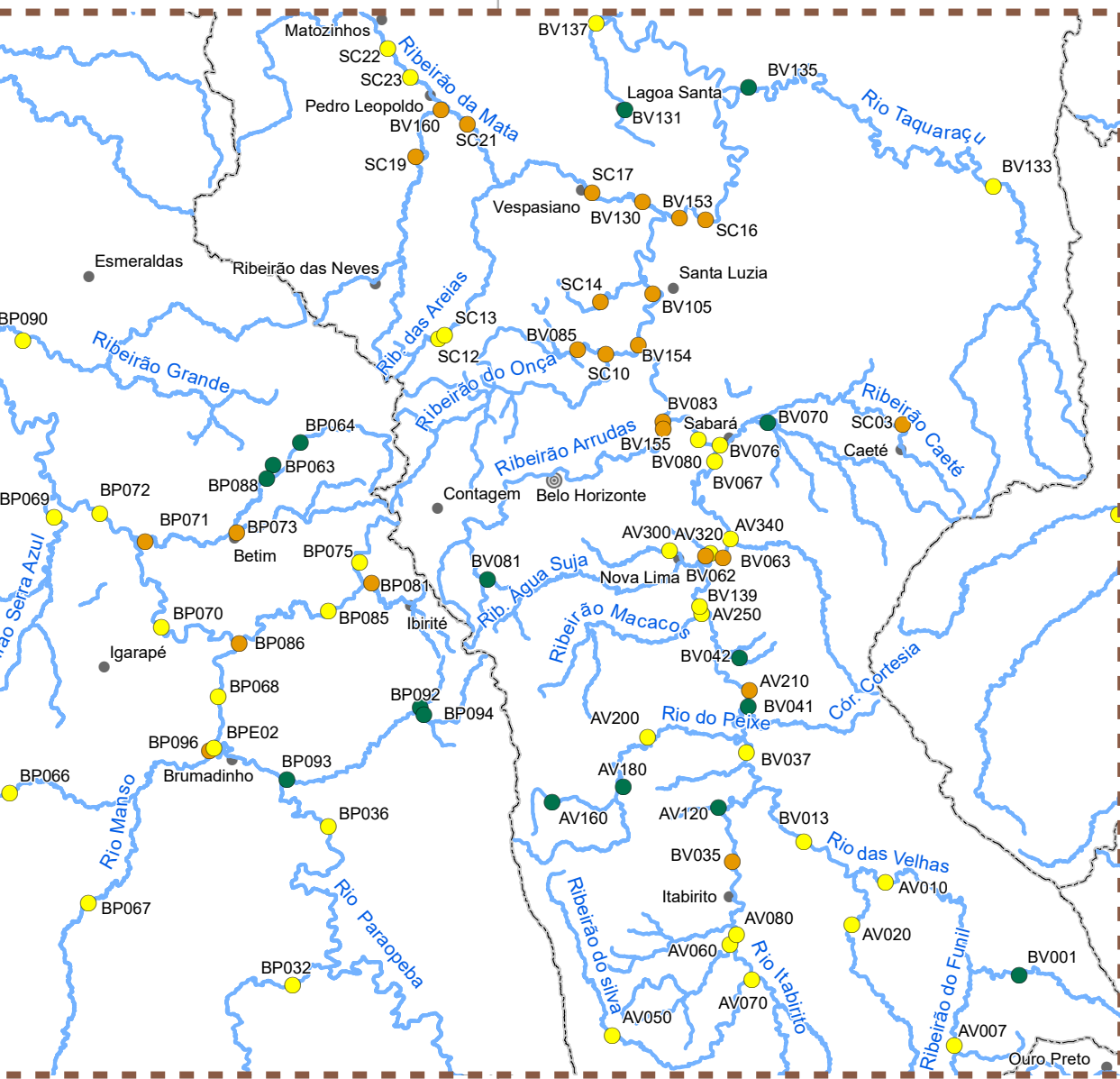
ESTADO DE MINAS GERAIS

ÍNDICE DE QUALIDADE DAS ÁGUAS SUPERFICIAIS ANO BASE 2022



Instituto Mineiro de Gestão das Águas

REGIÃO METROPOLITANA DE BELO HORIZONTE



Distrito Federal

Goias

São Paulo

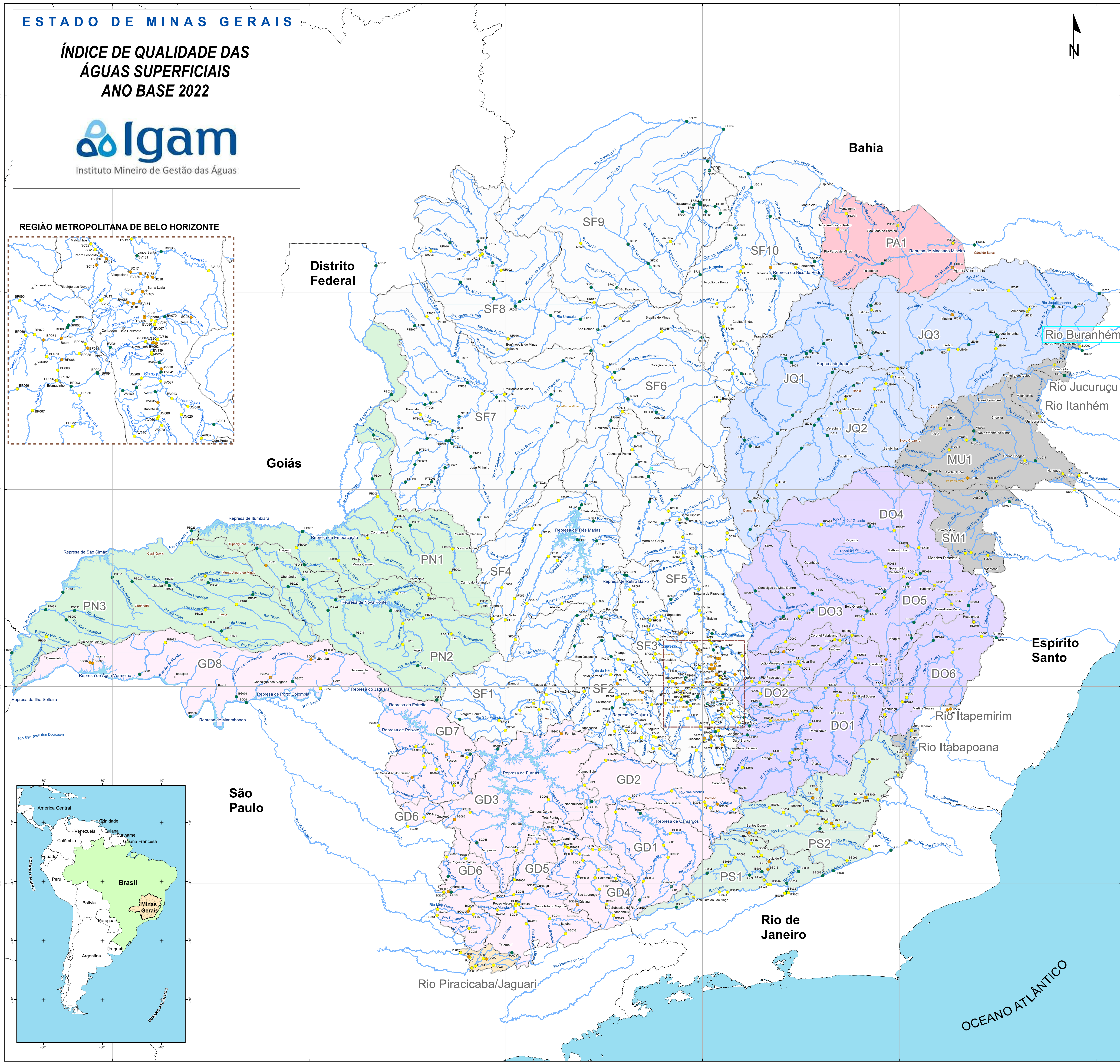


Table with 4 columns: CÓDIGO, CURSO D'ÁGUA, and two columns of station names. It lists numerous sampling stations across the state, such as B001, B002, B003, etc., and their corresponding water courses.

PROJETO "ÁGUAS DE MINAS"
O Projeto "Águas de Minas" foi implementado com o propósito de dotar o Sistema Estadual de Meio Ambiente e Recursos Hídricos - SISEMA de informações sobre a qualidade das águas para subsidiar a definição de políticas regionais e setoriais para a preservação e melhoria das condições ambientais do Estado de Minas Gerais.

A Rede Básica de monitoramento é constituída por 657 pontos de amostragem, abrangendo as oito principais bacias hidrográficas do Estado de Minas Gerais, totalizando uma densidade de rede de monitoramento de 1,12 estações para cada 1000 km². Os serviços de coleta e análises laboratoriais são contratados junto ao SENAUCETEC.

As campanhas de amostragem são trimestrais para a maioria das estações de monitoramento, ou seja, com um total de 4 campanhas ao ano. Nos períodos críticos de fluxo das águas, cheias e estiagem, são avaliados, por estação de coleta, 50 parâmetros físico-químicos e bacteriológicos. Nas campanhas intermediárias são pesquisados 19 parâmetros genéricos, além dos parâmetros específicos, definidos com base no conhecimento da situação de qualidade de água e das atividades econômicas desenvolvidas na área de contribuição direta de cada estação.

Este Mapa foi produzido a partir dos resultados das campanhas de amostragem realizadas em 2023.
As faixas de IQA apresentadas referem-se à média anual do IQA da estação (médias das coletas trimestrais do ano).

Legend for the map. It includes:
- Símbolos for Capital Estadual, Distritos e Localidades, Sedes Municipais, CHs, and Limite Interestadual.
- Símbolos for Bacias Federais: Rio São Francisco, Rio Jequitinhonha, Rio Doce, Rio Grande, Rio Paranaíba, Rio Paraíba do Sul, Rio Pardo, Rio Piracicaba/Jaguari, and Bacias do Leste.
- Símbolos for the Water Quality Index (ÍNDICE DE QUALIDADE DA ÁGUA): Excelente (blue dot), Bom (green dot), Médio (yellow dot), Ruim (orange dot), Muito Ruim (red dot), and Coleta Não Realizada (grey dot).
- Scale: 1:1.500.000
- Projection: Sistema de Coordenadas Geodésicas Datum SIRGAS 2000
- Source: Monitoramento da Qualidade das Águas - IGAM, 2022
- Elaboration: Gerência de Monitoramento de Qualidade das Águas (GEMOQ) / IGAM