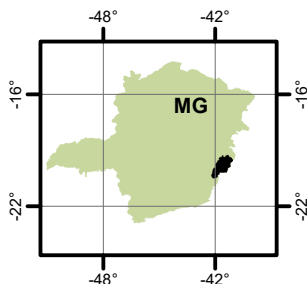


# BACIA DO RIO MANHUAÇU - CH DO6 PANORAMA DA QUALIDADE DAS ÁGUAS SUPERFICIAIS 2020



### LOCALIZAÇÃO



19°30'0"S

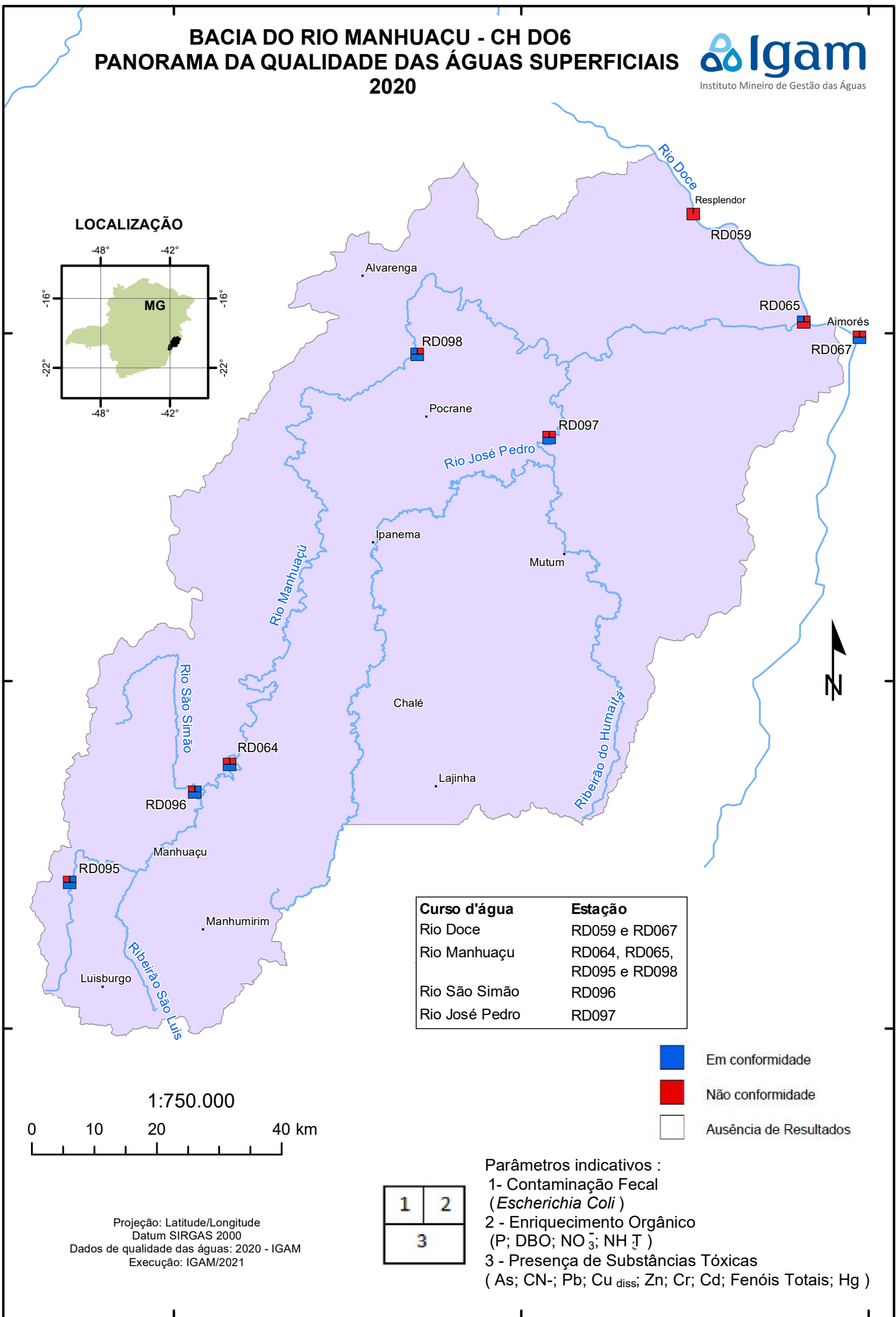
20°0'0"S

20°30'0"S

19°30'0"S

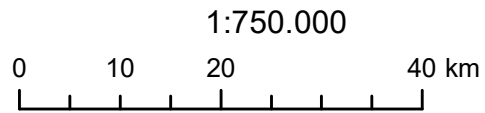
20°0'0"S

20°30'0"S



Curso d'água	Estação
Rio Doce	RD059 e RD067
Rio Manhuaçu	RD064, RD065, RD095 e RD098
Rio São Simão	RD096
Rio José Pedro	RD097

- Em conformidade
- Não conformidade
- Ausência de Resultados



1:750.000

Projeção: Latitude/Longitude  
 Datum SIRGAS 2000  
 Dados de qualidade das águas: 2020 - IGAM  
 Execução: IGAM/2021

1	2
3	

Parâmetros indicativos :  
 1- Contaminação Fecal (*Escherichia Coli*)  
 2 - Enriquecimento Orgânico (P; DBO; NO<sub>3</sub><sup>-</sup>; NH<sub>4</sub><sup>+</sup>)  
 3 - Presença de Substâncias Tóxicas (As; CN<sup>-</sup>; Pb; Cu<sub>diss</sub>; Zn; Cr; Cd; Fenóis Totais; Hg)