

BACIA DO RIO PARAPEBA - CH SF3

PANORAMA DA QUALIDADE DAS ÁGUAS SUPERFICIAIS

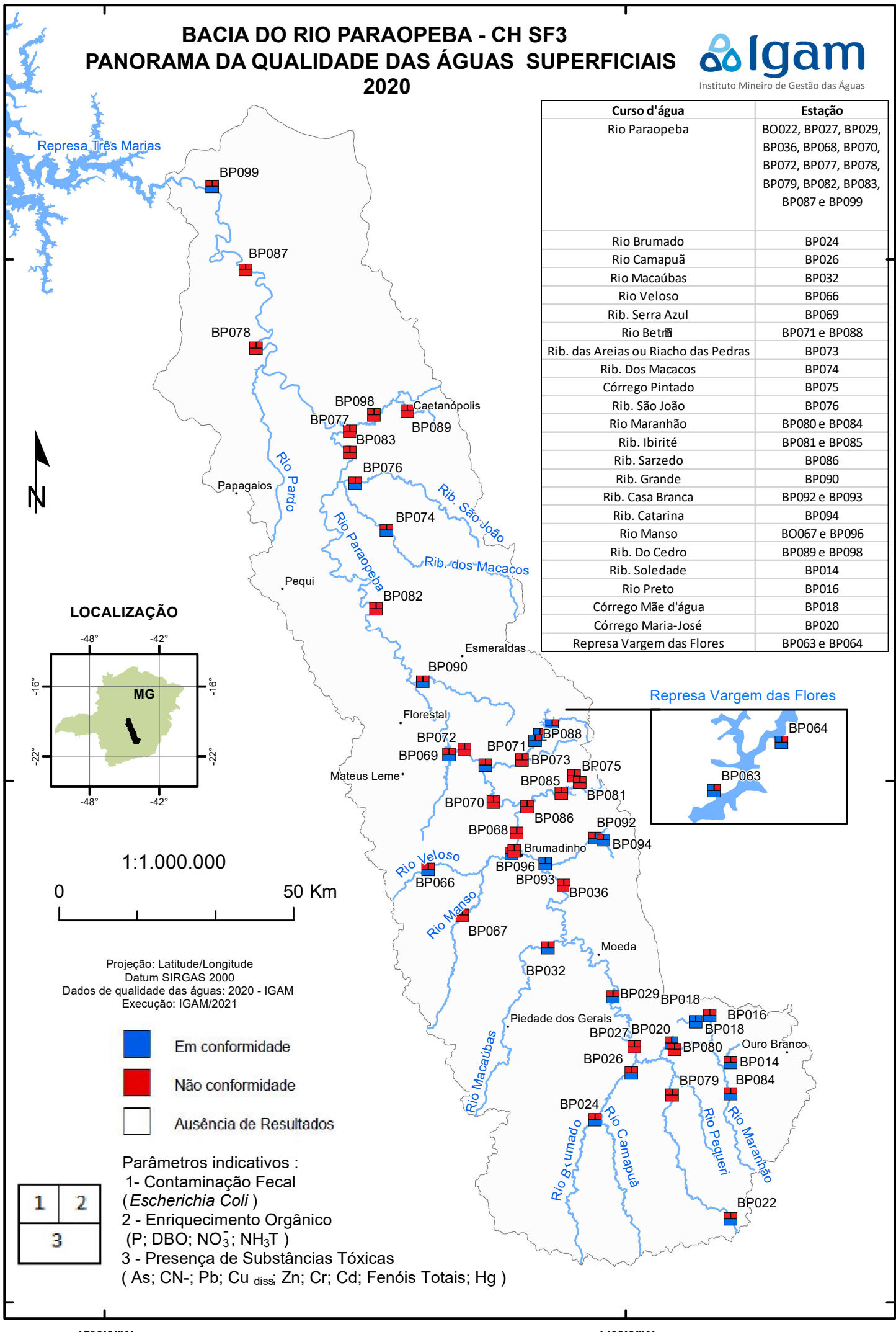
2020



Instituto Mineiro de Gestão das Águas

19°0'0"S
20°0'0"S
21°0'0"S

19°0'0"S
20°0'0"S
21°0'0"S

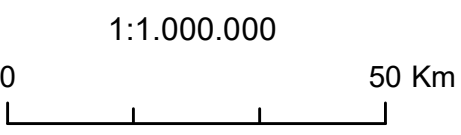
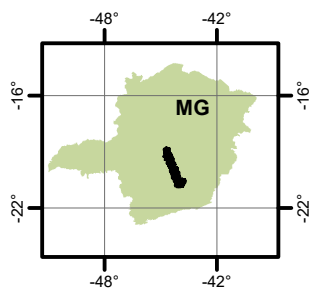


Curso d'água	Estação
Rio Paraopeba	BO022, BP027, BP029, BP036, BP068, BP070, BP072, BP077, BP078, BP079, BP082, BP083, BP087 e BP099
Rio Brumado	BP024
Rio Camapuã	BP026
Rio Macaúbas	BP032
Rio Veloso	BP066
Rib. Serra Azul	BP069
Rio Betim	BP071 e BP088
Rib. das Areias ou Riacho das Pedras	BP073
Rib. Dos Macacos	BP074
Córrego Pintado	BP075
Rib. São João	BP076
Rio Maranhão	BP080 e BP084
Rib. Ibitité	BP081 e BP085
Rib. Sarzedo	BP086
Rib. Grande	BP090
Rib. Casa Branca	BP092 e BP093
Rib. Catarina	BP094
Rio Manso	BO067 e BP096
Rib. Do Cedro	BP089 e BP098
Rib. Soledade	BP014
Rio Preto	BP016
Córrego Mãe d'água	BP018
Córrego Maria-José	BP020
Represa Vargem das Flores	BP063 e BP064

Represa Três Marias



LOCALIZAÇÃO



Projeção: Latitude/Longitude
Datum SIRGAS 2000
Dados de qualidade das águas: 2020 - IGAM
Execução: IGAM/2021

- Em conformidade
- Não conformidade
- Ausência de Resultados

Parâmetros indicativos :
 1- Contaminação Fecal (*Escherichia Coli*)
 2 - Enriquecimento Orgânico (P; DBO; NO₃⁻; NH₃T)
 3 - Presença de Substâncias Tóxicas (As; CN⁻; Pb; Cu_{diss}; Zn; Cr; Cd; Fenóis Totais; Hg)

1	2
3	