

BACIA DO RIO PARAPEBA - UPGRH SF3

PANORAMA DA QUALIDADE DAS ÁGUAS SUPERFICIAIS

2019



19°0'0"S

19°0'0"S

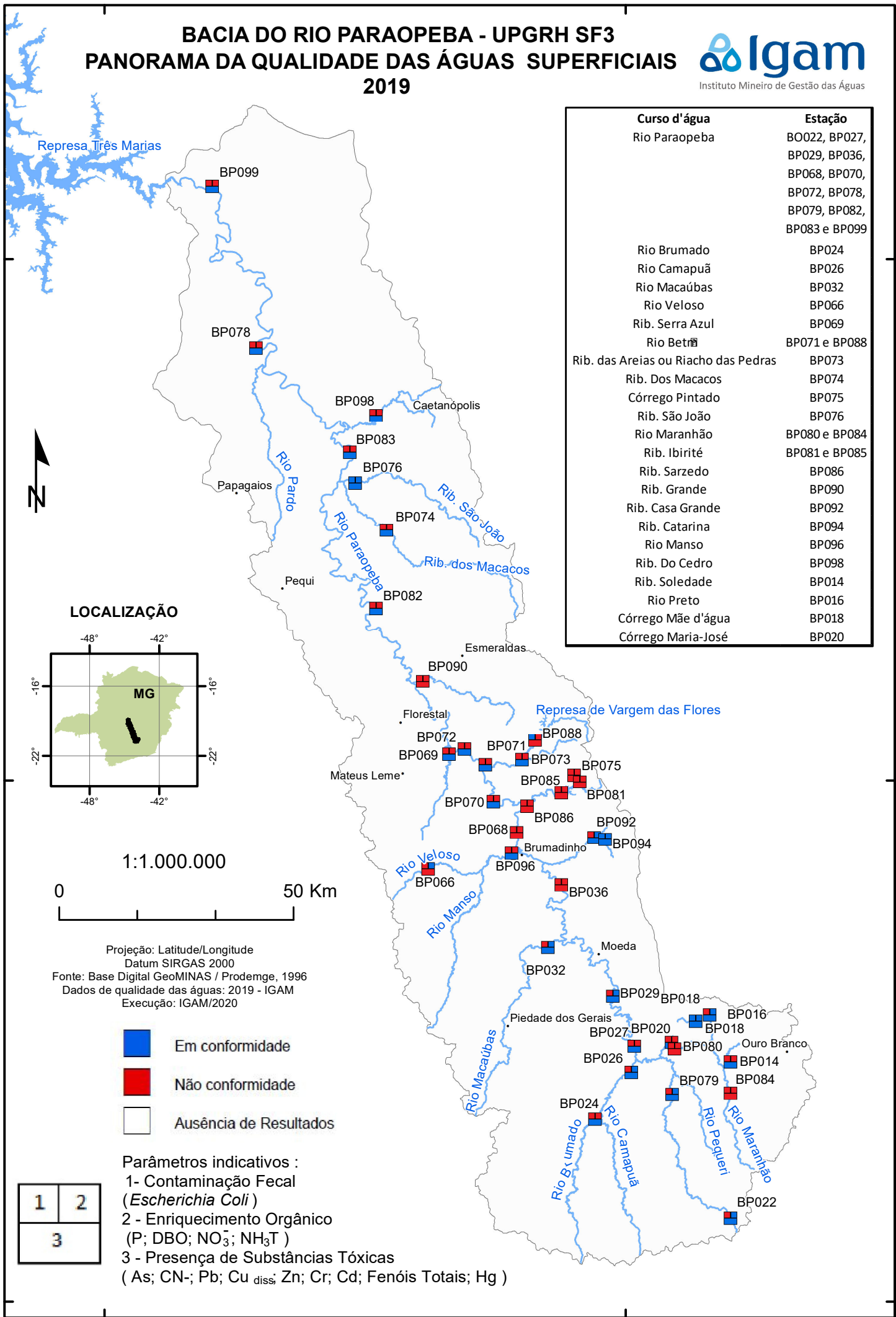
20°0'0"S

20°0'0"S

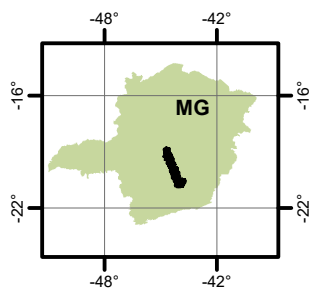
21°0'0"S

21°0'0"S

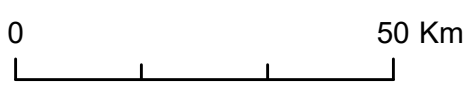
Curso d'água	Estação
Rio Parapeba	BO022, BP027, BP029, BP036, BP068, BP070, BP072, BP078, BP079, BP082, BP083 e BP099
Rio Brumado	BP024
Rio Camapuã	BP026
Rio Macaúbas	BP032
Rio Veloso	BP066
Rib. Serra Azul	BP069
Rio Betim	BP071 e BP088
Rib. das Areias ou Riacho das Pedras	BP073
Rib. Dos Macacos	BP074
Córrego Pintado	BP075
Rib. São João	BP076
Rio Maranhão	BP080 e BP084
Rib. Ibité	BP081 e BP085
Rib. Sarzedo	BP086
Rib. Grande	BP090
Rib. Casa Grande	BP092
Rib. Catarina	BP094
Rio Manso	BP096
Rib. Do Cedro	BP098
Rib. Soledade	BP014
Rio Preto	BP016
Córrego Mãe d'água	BP018
Córrego Maria-José	BP020



LOCALIZAÇÃO



1:1.000.000



Projeção: Latitude/Longitude
 Datum SIRGAS 2000
 Fonte: Base Digital GeoMINAS / Prodemge, 1996
 Dados de qualidade das águas: 2019 - IGAM
 Execução: IGAM/2020

- Em conformidade
- Não conformidade
- Ausência de Resultados

Parâmetros indicativos :
 1- Contaminação Fecal (*Escherichia Coli*)
 2 - Enriquecimento Orgânico (P; DBO; NO₃⁻; NH₃T)
 3 - Presença de Substâncias Tóxicas (As; CN⁻; Pb; Cu_{diss}; Zn; Cr; Cd; Fenóis Totais; Hg)

1	2
3	