

# PRINCIPAIS SISTEMAS AQUÍFEROS

MAPA 8.10

## Legenda

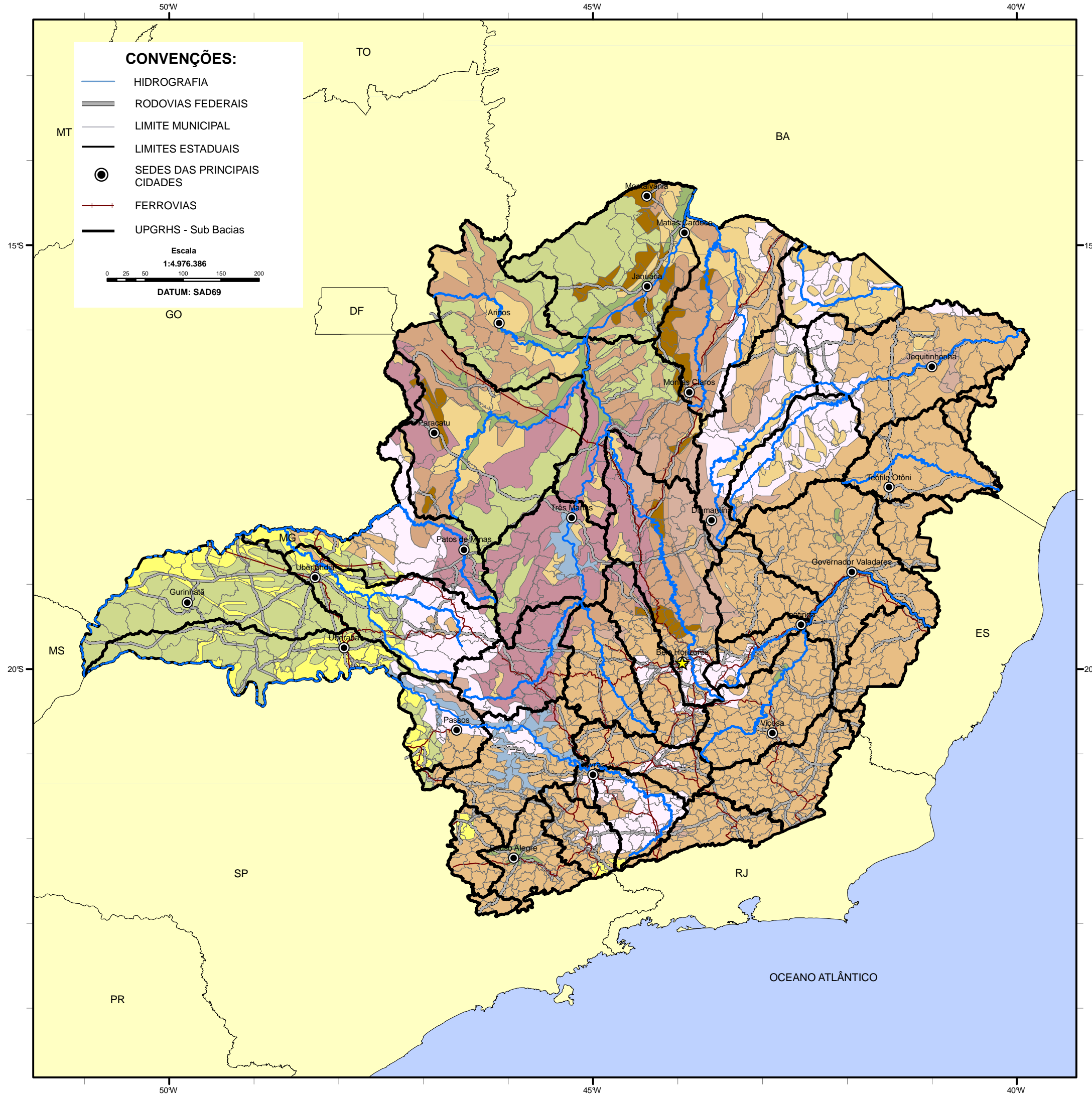
### Sistemas Aquíferos

- ALUVIAL
- ARENITICO
- BASALTICO
- CARBONATICO
- COBERTURA DETRITICA
- GNAISSICO GRANITICO
- PELITICO
- PELITICO CARBONATICO
- QUARTZITICO
- RESERVATORIOS
- XISTOSO



FONTE:Elaboração Própria  
Data: Novembro de 2010 Rev. 00

PLANO ESTADUAL DE RECURSOS HIDRICOS



**CONVENÇÕES:**

- HIDROGRAFIA
- RODOVIAS FEDERAIS
- LIMITE MUNICIPAL
- LIMITES ESTADUAIS
- SEDES DAS PRINCIPAIS CIDADES
- FERROVIAS
- UPGRHS - Sub Bacias

Escala 1:4.976.386

DATUM: SAD69