




BACIA DO RIO CARATINGA - UPGRH DO5

PANORAMA DA QUALIDADE DAS ÁGUAS SUPERFICIAIS

TERCEIRO TRIMESTRE DE 2018

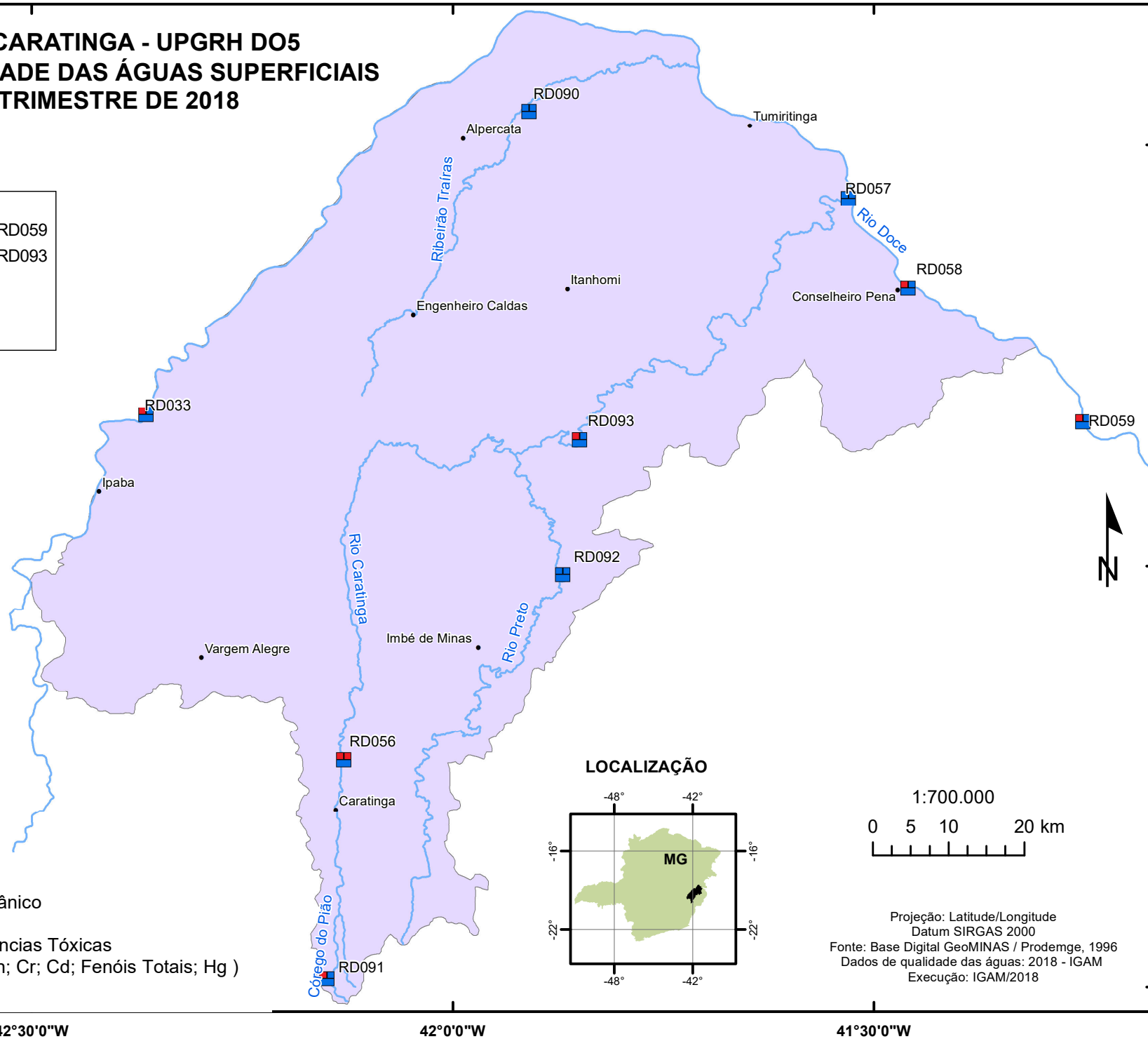
Curso d'água	Estação
Rio Doce	RD033, RD058 e RD059
Rio Caratinga	RD056, RD057 e RD093
Ribeirão Traíras	RD090
Córrego do Pião	RD091
Rio Preto	RD092

	Em conformidade
	Não conformidade
	Ausência de Resultados

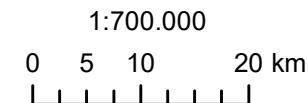
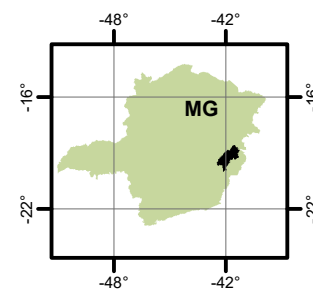
Parâmetros indicativos :

- Contaminação Fecal (*Escherichia Coli*)
- Enriquecimento Orgânico (P; DBO; NO₃⁻; NH₃T)
- Presença de Substâncias Tóxicas (As; CN⁻; Pb; Cu_{diss}; Zn; Cr; Cd; Fenóis Totais; Hg)

1	2
3	



LOCALIZAÇÃO



Projeção: Latitude/Longitude
 Datum SIRGAS 2000
 Fonte: Base Digital GeoMINAS / Prodemge, 1996
 Dados de qualidade das águas: 2018 - IGAM
 Execução: IGAM/2018