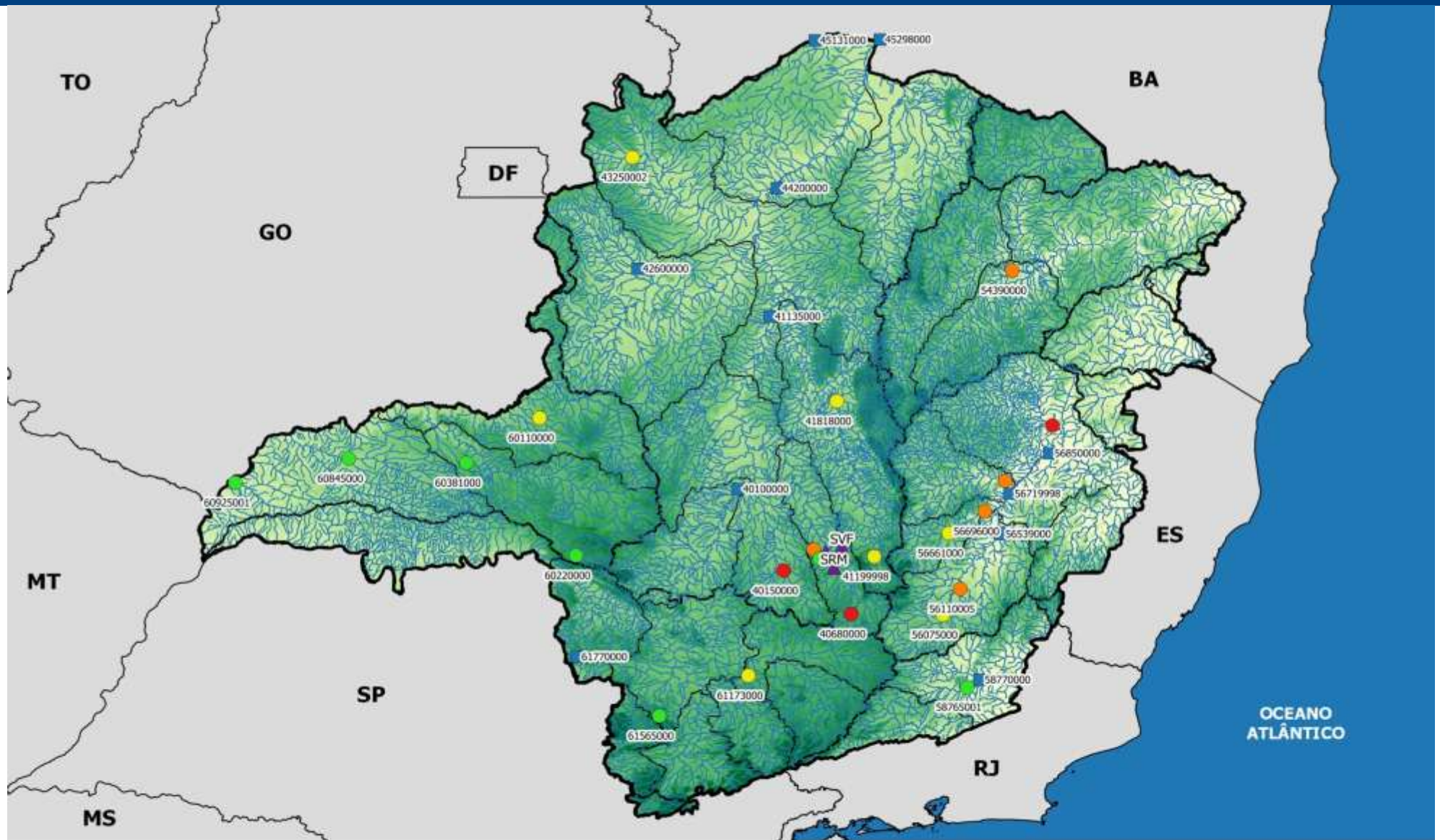


SALA DE SITUAÇÃO

Monitoramento Hidrológico de Minas Gerais



Legenda:

- Estados
- Minas Gerais
- Bacias Federais

- UPGRH's
- Hidrografia
- Altitude
- 223.00

- 500.25
- 777.50
- 1054.75
- 1332.00

Estações Monitoradas

- Normal
- Atenção
- Alerta
- Restrição
- Reservatórios COPASA-RMBH
- Estações em Rios Federais

SALA DE SITUAÇÃO

Monitoramento Hidrológico de Minas Gerais

1- Monitoramento dos Rios Estaduais – Classificação conforme critérios da DN CERH-MG nº49/2015

SÃO FRANCISCO – Estações Telemétricas ANA													
Código	Nome da Estação	Rio	Municípios Atingidos	Q _{7,10} (m ³ /s)	200% Q _{7,10} (m ³ /s)	22/06/17	23/06/17	24/06/17	25/06/17	26/06/17	27/06/17	28/06/17	Estado
40800001	Ponte Nova do Paraopeba	Paraopeba	-	15,41	30,82	14,0	13,66	13,40	13,18	13,18	13,35	13,45	Alerta
Código	Nome da Estação	Rio	Municípios Atingidos	Q _{7,10} (m ³ /s)	200% Q _{7,10} (m ³ /s)	15/06/17	16/06/17	17/06/17	18/06/17	19/06/17	20/06/17	21/06/17	Estado
40150000	Carmo do Cajuru	Pará	Divinópolis, Carmo do Cajuru, Cláudio, Itaguara, Carmópolis de Minas, Piracema, Passa Tempo	9,87	19,74	2,17	2,17	2,17	2,17	2,17	2,17	2,17	Restrição
Código	Nome da Estação	Rio	Municípios Atingidos	Q _{7,10} (m ³ /s)	200% Q _{7,10} (m ³ /s)	22/06/17	23/06/17	24/06/17	25/06/17	26/06/17	27/06/17	28/06/2017	Estado
40680000	Entre Rios de Minas	Brumado	-	1,58	3,16	0,96	0,95	0,94	0,93	0,91	0,89	0,89	Restrição

SÃO FRANCISCO – Dados COPASA													
Código	Nome da Estação	Rio	Municípios Atingidos	Q _{7,10} (m ³ /s)	200% Q _{7,10} (m ³ /s)	22/06/17	23/06/17	24/06/17	25/06/17	26/06/17	27/06/17	28/06/2017	Estado
41199998	Honório Bicalho-Montante	das Velhas	-	10,25	20,5	14,4	13,1	13,4	13,9	13,4	12,3	12,6	Atenção

SALA DE SITUAÇÃO

Monitoramento Hidrológico de Minas Gerais

SÃO FRANCISCO – Estações ANA/CPRM

Código	Nome da Estação	Rio	Municípios Atingidos	Q7,10 (m³/s)	200% Q7,10 (m³/s)	12/06/17	13/06/17	14/06/17	15/06/17	16/06/17	17/06/17	18/06/17	Estado
41818000	Santo Hipólito	das Velhas	-	45,5	91	42,8	43,3	44,7	43,8	43,8	63,4	57,6	Atenção
Código	Nome da Estação	Rio	Municípios Atingidos	Q7,10 (m³/s)	200% Q7,10 (m³/s)	12/06/17	13/06/17	14/06/17	15/06/17	16/06/17	17/06/17	18/06/17	Estado
40811100	Jardim	Serra Azul	-	0,15	0,3	0,11	0,54	0,40	0,28	0,21	0,20	0,20	Normal
Código	Nome da Estação	Rio	Municípios Atingidos	Q7,10 (m³/s)	200% Q7,10 (m³/s)	13/06/17	14/06/17	15/06/17	16/06/17	17/06/17	18/06/17	19/06/17	Estado
43250002	Buritis Jusante	Urucuia	-	2,1	4,14	4,11	4,11	3,88	3,65	3,65	3,20	3,20	Atenção

DOCE – Estações Telemétricas ANA

Código	Nome da Estação	Rio	Municípios Atingidos	Q7,10 (m³/s)	200% Q7,10 (m³/s)	22/06/17	23/06/17	24/06/17	25/06/17	26/06/17	27/06/17	28/06/2017	Estado
56110005	Ponte Nova - Jusante	Piranga	-	27,42	54,84	25,12	22,33	24,32	24,72	19,34	24,63	23,92	Alerta
56696000	Mário de Carvalho	Piracicaba	-	26,43	52,86	21,33	18,89	20,19	22,80	19,49	20,32	21,70	Alerta
56825000	Naque Velho	Santo Antônio	-	30,12	60,24	18,43	13,88	12,08	15,49	13,38	13,47	14,94	Alerta
Código	Nome da Estação	Rio	Municípios Atingidos	Q7,10 (m³/s)	200% Q7,10 (m³/s)	12/06/17	13/06/17	14/06/17	15/06/17	16/06/17	17/06/17	18/06/17	Estado
56661000	Nova Era Telemétrica	Piracicaba	-	17,0	34	18,0	18,0	21,8	24,4	18,4	19,5	18,7	Atenção

SALA DE SITUAÇÃO

Monitoramento Hidrológico de Minas Gerais

DOCE – Estações ANA/CPRM

Código	Nome da Estação	Rio	Municípios Atingidos	Q7,10 (m³/s)	200% Q7,10 (m³/s)	14/06/17	15/06/17	16/06/17	17/06/17	18/06/17	19/06/17	20/06/17	Estado
56075000	Porto Firme	Piranga	-	20,7	41,4	23,1	24,9	24,0	23,7	21,9	22,8	22,5	Atenção
Código	Nome da Estação	Rio	Municípios Atingidos	Q7,10 (m³/s)	200% Q7,10 (m³/s)	22/06/17	23/06/17	24/06/17	25/06/17	26/06/17	27/06/17	28/06/2017	Estado
56891900	Vila Matias	Suaçuí Grande	-	13,48	26,96	5,54	5,45	5,41	5,40	5,28	5,22	5,26	Restrição

PARAÍBA DO SUL – Estações Telemétricas ANA

Código	Nome da Estação	Rio	Municípios Atingidos	Q7,10 (m³/s)	200% Q7,10 (m³/s)	22/06/17	23/06/17	24/06/17	25/06/17	26/06/17	27/06/17	28/06/2017	Estado
58765001	Usina Maurício	Novo	-	4,35	8,7	10,32	9,86	9,49	9,54	9,54	10,76	11,64	Normal

GRANDE – Estações ANA/CPRM

Código	Nome da Estação	Rio	Municípios Atingidos	Q7,10 (m³/s)	200% Q7,10 (m³/s)	06/06/17	07/06/17	08/06/17	09/06/17	10/06/17	11/06/17	12/06/17	Estado
61173000	Usina Couro do Cervo	do Cervo	-	1,6	3,16	1,97	1,92	1,92	1,87	1,87	1,82	1,77	Atenção
Código	Nome da Estação	Rio	Municípios Atingidos	Q7,10 (m³/s)	200% Q7,10 (m³/s)	12/06/17	13/06/17	14/06/17	15/06/17	16/06/17	17/06/17	18/06/17	Estado
61565000	Cach. Poço Fundo	Machado	-	1,1	2,2	3,53	3,45	3,45	3,62	1,77	3,14	3,14	Normal

SALA DE SITUAÇÃO

Monitoramento Hidrológico de Minas Gerais

PARANAÍBA – Estações ANA/CPRM													
Código	Nome da Estação	Rio	Municípios Atingidos	Q7,10 (m³/s)	200% Q7,10 (m³/s)	13/06/17	14/06/17	15/06/17	16/06/17	17/06/17	18/06/17	19/06/17	Estado
60925001	Ponte São Domingos	São Domingos	-	1,7	3,34	17,40	17,40	17,40	17,40	16,70	16,70	16,70	Normal
Código	Nome da Estação	Rio	Municípios Atingidos	Q7,10 (m³/s)	200% Q7,10 (m³/s)	12/06/17	13/06/17	14/06/17	15/06/17	16/06/17	17/06/17	18/06/17	Estado
60845000	Ituiutaba	Tijuco	-	9,6	19,2	89,10	89,10	90,00	87,20	87,20	87,20	87,20	Normal
Código	Nome da Estação	Rio	Municípios Atingidos	Q7,10 (m³/s)	200% Q7,10 (m³/s)	07/06/17	08/06/17	09/06/17	10/06/17	11/06/17	12/06/17	13/06/17	Estado
60381000	Faz. Letreiro	Uberabinha	-	2,7	5,36	6,56	6,04	6,67	7,33	7,55	7,33	7,33	Normal
Código	Nome da Estação	Rio	Municípios Atingidos	Q7,10 (m³/s)	200% Q7,10 (m³/s)	19/06/17	20/06/17	21/06/17	22/06/17	23/06/17	24/06/17	25/06/17	Estado
60220000	Desemboque	Araguari	-	6,4	12,74	15,10	14,60	14,60	14,3	14,0	13,80	13,50	Normal
Código	Nome da Estação	Rio	Municípios Atingidos	Q7,10 (m³/s)	200% Q7,10 (m³/s)	12/06/17	13/06/17	14/06/17	15/06/17	16/06/17	17/06/17	18/06/17	Estado
60110000	Abadia dos Dourados	Dourados	-	2,8	5,68	5,06	5,06	5,34	5,62	5,34	5,34	5,06	Atenção

JEQUITINHONHA – Estações ANA/CPRM													
Código	Nome da Estação	Rio	Municípios Atingidos	Q7,10 (m³/s)	200% Q7,10 (m³/s)	12/06/17	13/06/17	14/06/17	15/06/17	16/06/17	17/06/17	18/06/17	Estado
54390000	Pega	Araçuaí	-	11,6	23,2	9,83	9,64	9,64	8,91	9,27	10,20	9,83	Alerta

SALA DE SITUAÇÃO

Monitoramento Hidrológico de Minas Gerais

SÃO FRANCISCO - Reservatórios COPASA - RMBH				
Sistema	Reservatório	Municípios Abrangidos	Volume atual (m ³ /s) (29/06/17)	Estado
Paraopeba	Rio Manso	Crucilândia, Bonfim, Brumadinho, Rio Manso e Itatiaiuçu.	112.517.962	-
	Serra Azul	Itaúna, Mateus Leme, Igarapé e Juatuba.	28.669.768	-
	Vargem das Flores	Betim e Contagem.	21.351.676	-

LEGENDA				
Normal	Atenção	Alerta	Restrição	DI – Dados Indisponíveis

SALA DE SITUAÇÃO

Monitoramento Hidrológico de Minas Gerais

2- Monitoramento dos rios da União

Os critérios definidos na DN CERH-MG n°49/2015 quanto ao estado de escassez hídrica e restrição de uso só podem ser aplicados aos rios estaduais, nos quais a vazão mínima de referência é a Q7,10. Esta classificação não pode ser aplicada aos rios União devido a vazão mínima de referência ser a Q95.

Estações em Rios Federais – São Francisco											
Código	Nome	Rio	Q7,10 (m³/s)	Q95 (m³/s)*	13/06/17	14/06/17	15/06/17	16/06/17	17/06/17	18/06/17	19/06/17
40100000	Porto das Andorinhas	São Francisco	35,72	51,2	55,10	53,90	55,60	58,0	67,30	94,80	92,0
Código	Nome	Rio	Q7,10 (m³/s)	Q95 (m³/s)*	05/06/17	06/06/17	07/06/17	08/06/17	09/06/17	10/06/17	11/06/17
41135000	Pirapora Barreiro	São Francisco	317,00	426	245,00	235,00	237,00	245,00	245,00	245,00	245,00
Código	Nome	Rio	Q7,10 (m³/s)	Q95 (m³/s)*	12/06/17	13/06/17	14/06/17	15/06/17	16/06/17	17/06/17	18/06/17
42600000	Porto dos Poções	Preto	13,18	21,3	12,50	12,60	13,00	12,60	12,80	12,80	12,50
45298000	Carinhanha	São Francisco	482,00	645	443,0	439,0	434,0	432,0	429,0	427,0	439,0
Código	Nome	Rio	Q7,10 (m³/s)	Q95 (m³/s)*	13/06/17	14/06/17	15/06/17	16/06/17	17/06/17	18/06/17	19/06/17
45131000	São Gonçalo	Carinhanha	34,79	40,1	21,90	21,90	21,90	21,90	21,90	20,90	20,90
Código	Nome	Rio	Q7,10 (m³/s)	Q95 (m³/s)*	22/06/17	23/06/17	24/06/17	25/06/17	26/06/17	27/06/17	28/06/2017
44200000	São Francisco	São Francisco	337,00	534	381,74	381,74	374,69	353,92	343,74	337,03	330,37

SALA DE SITUAÇÃO

Monitoramento Hidrológico de Minas Gerais

Estações em Rios Federais – Bacia do Rio Doce											
Código	Nome	Rio	Q7,10 (m ³ /s)	Q95 (m ³ /s)*	22/06/17	23/06/17	24/06/17	25/06/17	26/06/17	27/06/17	28/06/2017
56719998	Belo Oriente	Doce	97,69	128,2	92,83	87,01	85,18	85,72	84,85	83,71	84,64
56850000	Governador Valadares	Doce	171,4	216	-	-	-	-	-	-	-
56539000	Cach. dos Óculos	Doce	81,43	97	65,59	65,18	64,31	62,29	63,53	62,55	59,01

Estação em Rios Federais – Bacia Paraíba do Sul											
Código	Nome	Rio	Q7,10 (m ³ /s)	Q95 (m ³ /s)*	22/06/17	23/06/17	24/06/17	25/06/17	26/06/17	27/06/17	28/06/2017
58770000	Cataguases	Pomba	27,45	36,30	36,07	34,96	36,14	34,91	31,69	31,47	33,87

Estações em Rios Federais - Bacia do Rio Grande											
Código	Nome	Rio	Q7,10 (m ³ /s)	Q95(m ³ /s) *	12/06/17	13/06/17	14/06/17	15/06/17	16/06/17	17/06/17	18/06/17
61770000	Faz. Carvalhais	Pinheirinho	0,41	0,99	1,52	1,46	2,32	2,22	2,15	2,08	1,93

*Vazão mínima de referência para Rios da União

Parceiros:

