



## UPGRH PE1

A UPGRH PE1 está inteiramente inserida no município de Serra dos Aimorés. A rede de monitoramento da qualidade das águas, na região, é composta por um ponto de coleta. Nas amostras, coletadas e analisadas trimestralmente, foram avaliados cerca de 50 parâmetros. Neste boletim, serão apresentadas as distribuições percentuais das faixas do Índice de Qualidade das Águas considerando os resultados dos quatro últimos anos e o Panorama da Qualidade da Água em 2017 considerando a combinação de três grupos de parâmetros: Indicativos de enriquecimento orgânico, Indicativo de contaminação fecal e Indicativos de contaminação por substâncias tóxicas. Consideraram-se os limites estabelecidos na Deliberação Normativa Conjunta COPAM / CERH nº 01/2008.

### Índice de Qualidade da Água em 2017

Na Figura 1 é apresentada a distribuição percentual das categorias do IQA para os anos de 2014 a 2017. De maneira geral a qualidade das águas na sub-bacia do Rio Peruípe apresentou ausência de melhora ou piora em relação ao ano de 2016, em função da igual variação da frequência de ocorrência de águas nas melhores e piores faixas. Ressalta-se que a ocorrência da qualidade muito ruim não foi observada desde 2014.

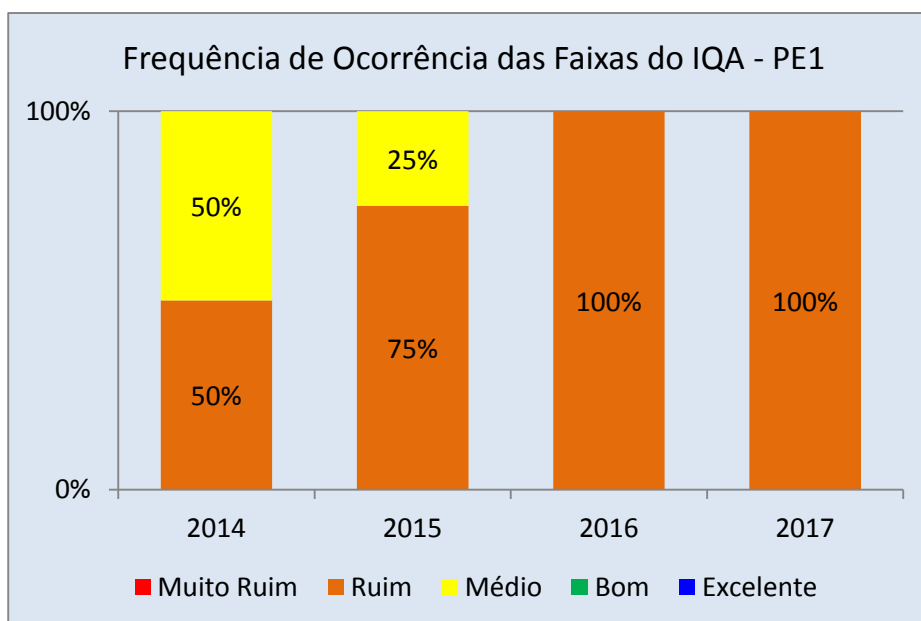


Figura 1: Distribuição percentual das faixas do IQA na UPGRH PE1 para os anos de 2014 a 2017

Comparando-se a média anual do IQA de 2017 em relação a 2016 verificou-se que não houve melhoria em nenhuma estação de amostragem. As piores condições, representadas pela qualidade ruim, ocorreram em pelo menos uma campanha amostral no Rio Peruípe, na divisa entre Minas Gerais e Bahia (PE001).

## **Panorama da Qualidade da Água em 2017 na UPGRH PE1**

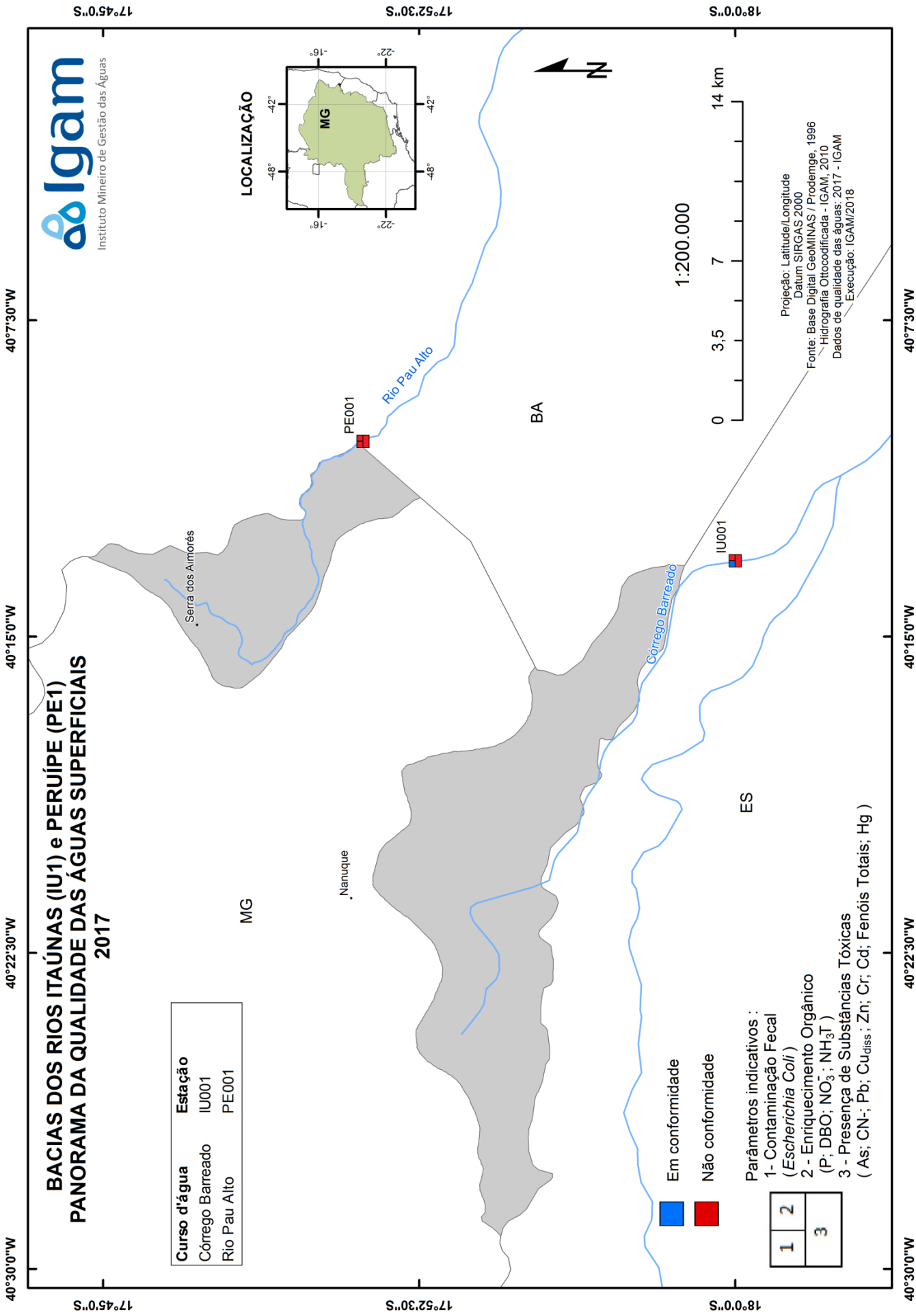
Para a avaliação dos parâmetros físico-químicos e bacteriológicos foram definidos três tipos de indicativos de contaminação: indicativo de enriquecimento orgânico, indicativo de contaminação fecal e indicativo de contaminação por substâncias tóxicas. Cada um dos indicativos é composto por parâmetros pré-definidos:

- Indicativo de enriquecimento orgânico: Fósforo total, Demanda Bioquímica de Oxigênio (DBO), Nitrato e Nitrogênio amoniacal total;
- Indicativo de contaminação fecal: escherichia coli;
- Indicativo de contaminação por substâncias tóxicas: Arsênio total, Cianeto livre, Chumbo total, Cobre dissolvido, Zinco total, Cromo total, Cádmio total, Mercúrio e Fenóis totais.

Para realizar a análise dos três tipos de indicativos foi avaliada, primeiramente, a conformidade dos parâmetros em cada estação de monitoramento nas quatro medições realizadas na UPGRH PE1 em 2017. Dessa forma, os resultados analíticos referentes aos parâmetros monitorados nas águas superficiais, citados acima, foram confrontados com os limites definidos na Deliberação Normativa Conjunta COPAM/CERH-MG nº 01/2008 de acordo com as respectivas classes de enquadramento.

O mapa abaixo apresenta estações da bacia hidrográfica da UPGRH PE1, onde cada estação de monitoramento foi avaliada segundo esses três indicativos. Considerou-se que se em pelo menos uma medição de um determinado parâmetro estivesse em desacordo com os limites da legislação, aquele parâmetro seria considerado em desconformidade no ano de 2017. A pior situação identificada no conjunto total dos resultados dos parâmetros define a situação do indicativo do período em consideração.

A coloração vermelha, no local selecionado para a representação do indicativo (1, 2 ou 3, de acordo com a legenda no mapa), indica que houve desconformidade para algum dos parâmetros avaliados e a azul indica que todos os parâmetros avaliados estiveram em conformidade.



# BACIAS DOS RIOS ITAÚNAS (IU1) e PERUÍPE (PE1) PANORAMA DA QUALIDADE DAS ÁGUAS SUPERFICIAIS 2017



Curso d'água	Estação
Córrego Barreado	IU001
Rio Pau Alto	PE001

- Em conformidade
- Não conformidade

Parâmetros indicativos :

- 1 - Contaminação Fecal (*Escherichia Coli*)
- 2 - Enriquecimento Orgânico (P; DBO; NO<sub>3</sub><sup>-</sup>; NH<sub>3</sub>T)
- 3 - Presença de Substâncias Tóxicas (As; CN<sup>-</sup>; Pb; Cu<sub>diss</sub>; Zn; Cr; Cd; Fenóis Totais; Hg)

1	2
3	

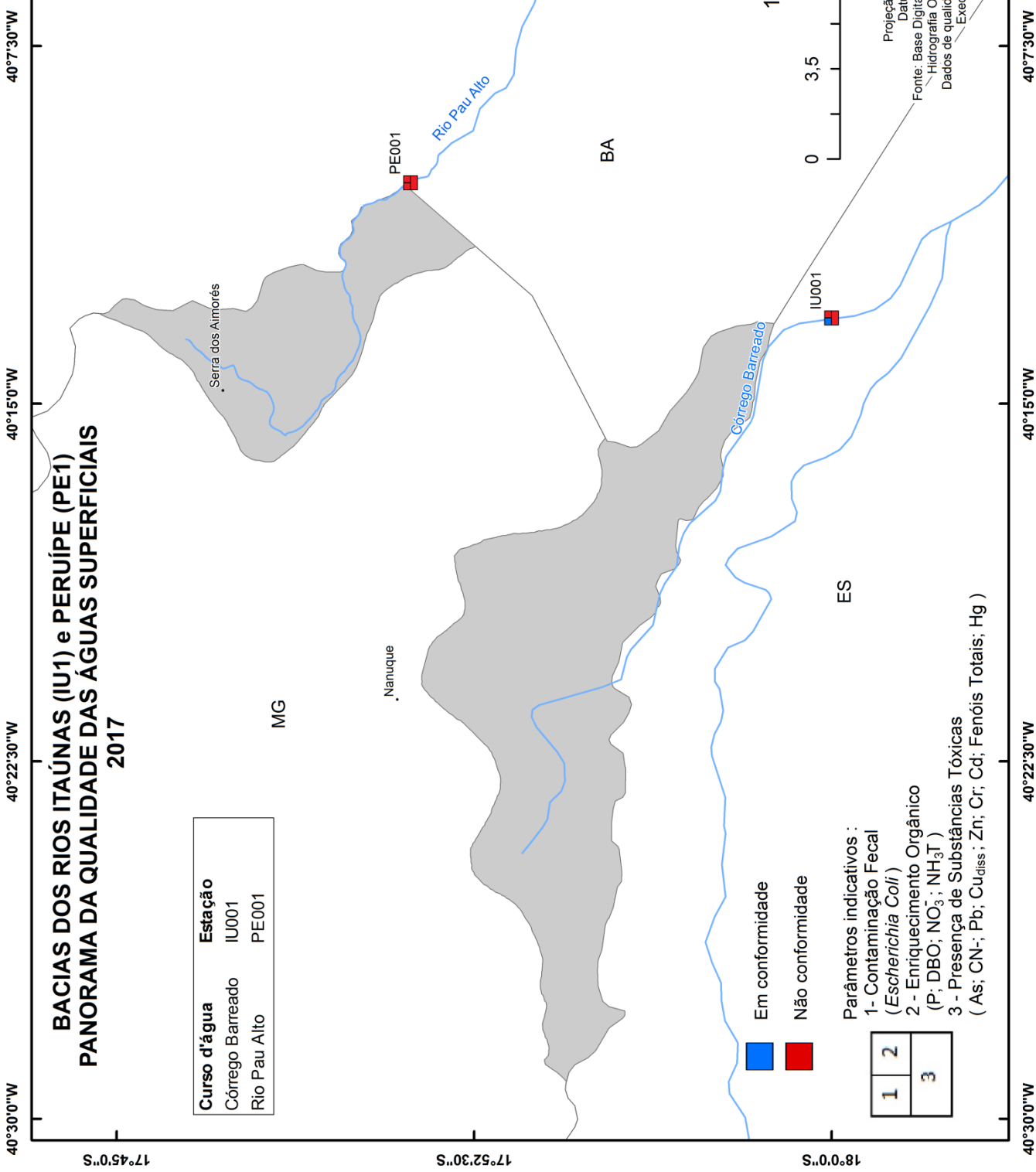
## LOCALIZAÇÃO



1:200.000



Projeção: Latitude/Longitude  
Datum: SIRGAS 2000  
Fonte: Base Digital GEOMINAS / Prodemge, 1996  
Hidrografia Otocodificada - IGAM, 2010  
Dados de qualidade das águas: 2017 - IGAM  
Execução: IGAM/2018



Considerando-se apenas os três grupos de parâmetros apresentados no mapa, na Tabela 1 são listados aqueles que não atenderam ao limite estabelecido para a classe de enquadramento nas estações de amostragem da UPGRH PE1 em 2017.

Tabela 1: Parâmetros que não atenderam ao limite estabelecido na legislação nas estações de amostragem da UPGRH PE1 no ano de 2017.

<i>Curso D'água</i>	<i>Estação</i>	<i>Classe de Enquadramento</i>	<i>Parâmetros em desconformidade</i>
Rio Pau Alto	PE001	Classe 2	Cianeto Livre, <b>Demanda Bioquímica de Oxigênio, Escherichia coli, Fósforo total</b>

*\*Vermelho: parâmetros que excederam o limite estabelecido para a classe de enquadramento em 100% ou mais*

## Causas e soluções

Os resultados verificados estão associados aos lançamentos de esgotos sanitários, sobretudo do município de Serra dos Aimorés. A qualidade das águas pode ter sido agravada também pelas atividades de agropecuária. Além disso, as cargas difusas, os processos erosivos e assoreamento também contribuem para impactar a qualidade das águas. Dessa forma, para que as águas sejam devolvidas às suas adequadas condições de qualidade, são necessários investimentos em saneamento básico, manejo adequado do solo, preservação da vegetação marginal e ações de educação ambiental.

## PROJETO ÁGUAS DE MINAS

O Projeto Águas de Minas, do Instituto Mineiro de Gestão das Águas, é responsável pelo monitoramento da qualidade das águas superficiais e subterrâneas de Minas Gerais. Em execução desde 1997, o programa disponibiliza uma série histórica que permite avaliar a evolução da qualidade das águas no Estado.

Informações sobre o programa de monitoramento de qualidade da água acesse o portal Infohidro (<http://portalinfohidro.igam.mg.gov.br/gestao-das-aguas/monitoramento/agua-superficial>).