

BACIA DO RIO PARAPEBA - UPGRH SF3

PANORAMA DA QUALIDADE DAS ÁGUAS SUPERFICIAIS

SEGUNDO TRIMESTRE DE 2018

19°0'0"S

19°0'0"S

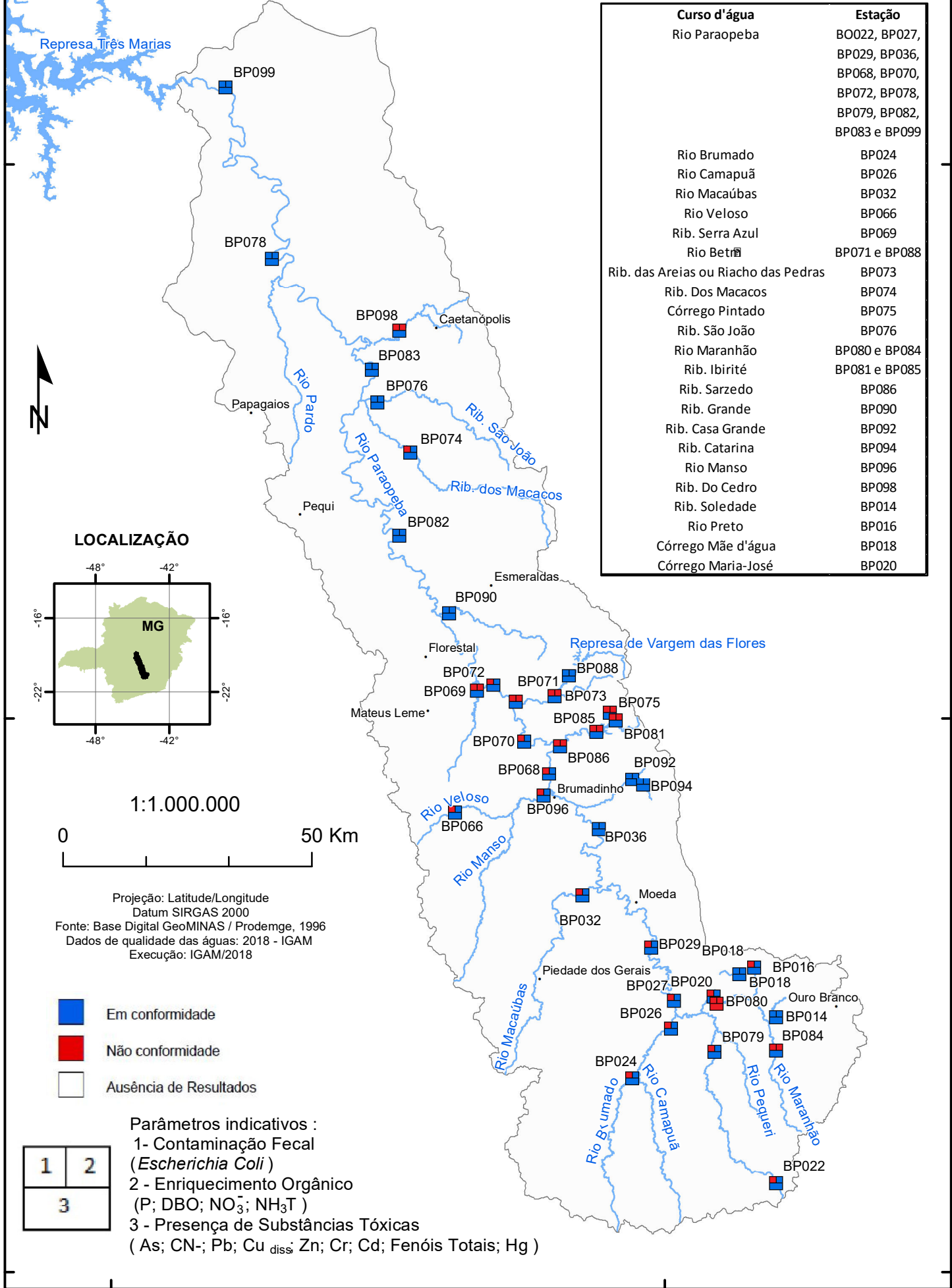
20°0'0"S

20°0'0"S

21°0'0"S

21°0'0"S

Curso d'água	Estação
Rio Parapeba	BO022, BP027, BP029, BP036, BP068, BP070, BP072, BP078, BP079, BP082, BP083 e BP099
Rio Brumado	BP024
Rio Camapuã	BP026
Rio Macaúbas	BP032
Rio Veloso	BP066
Rib. Serra Azul	BP069
Rio Betim	BP071 e BP088
Rib. das Areias ou Riacho das Pedras	BP073
Rib. Dos Macacos	BP074
Córrego Pintado	BP075
Rib. São João	BP076
Rio Maranhão	BP080 e BP084
Rib. Ibirité	BP081 e BP085
Rib. Sarzedo	BP086
Rib. Grande	BP090
Rib. Casa Grande	BP092
Rib. Catarina	BP094
Rio Manso	BP096
Rib. Do Cedro	BP098
Rib. Soledade	BP014
Rio Preto	BP016
Córrego Mãe d'água	BP018
Córrego Maria-José	BP020



Represa Três Marias

BP099

BP078

BP098

Caetanópolis

BP083

BP076

BP074

BP082

BP090

BP072

BP069

BP070

BP068

BP066

BP096

BP036

BP032

BP029

BP018

BP027

BP020

BP018

BP026

BP080

BP079

BP084

BP024

BP016

BP014

BP018

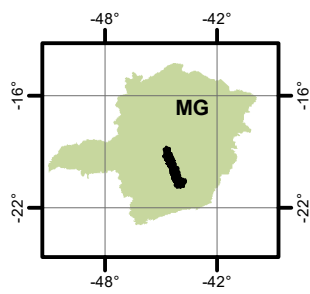
BP016

BP014

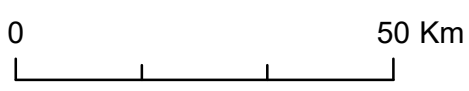
BP084

BP022

LOCALIZAÇÃO



1:1.000.000



Projeção: Latitude/Longitude

Datum SIRGAS 2000

Fonte: Base Digital GeoMINAS / Prodemge, 1996

Dados de qualidade das águas: 2018 - IGAM

Execução: IGAM/2018

- Em conformidade
- Não conformidade
- Ausência de Resultados

Parâmetros indicativos :

- 1 - Contaminação Fecal (*Escherichia Coli*)
- 2 - Enriquecimento Orgânico (P; DBO; NO₃⁻; NH₃T)
- 3 - Presença de Substâncias Tóxicas (As; CN⁻; Pb; Cu_{diss}; Zn; Cr; Cd; Fenóis Totais; Hg)

1	2
3	