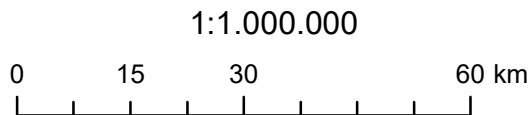


BACIA DO RIO ARAÇUAÍ - UPGRH JQ2

PANORAMA DA QUALIDADE DAS ÁGUAS SUPERFICIAIS

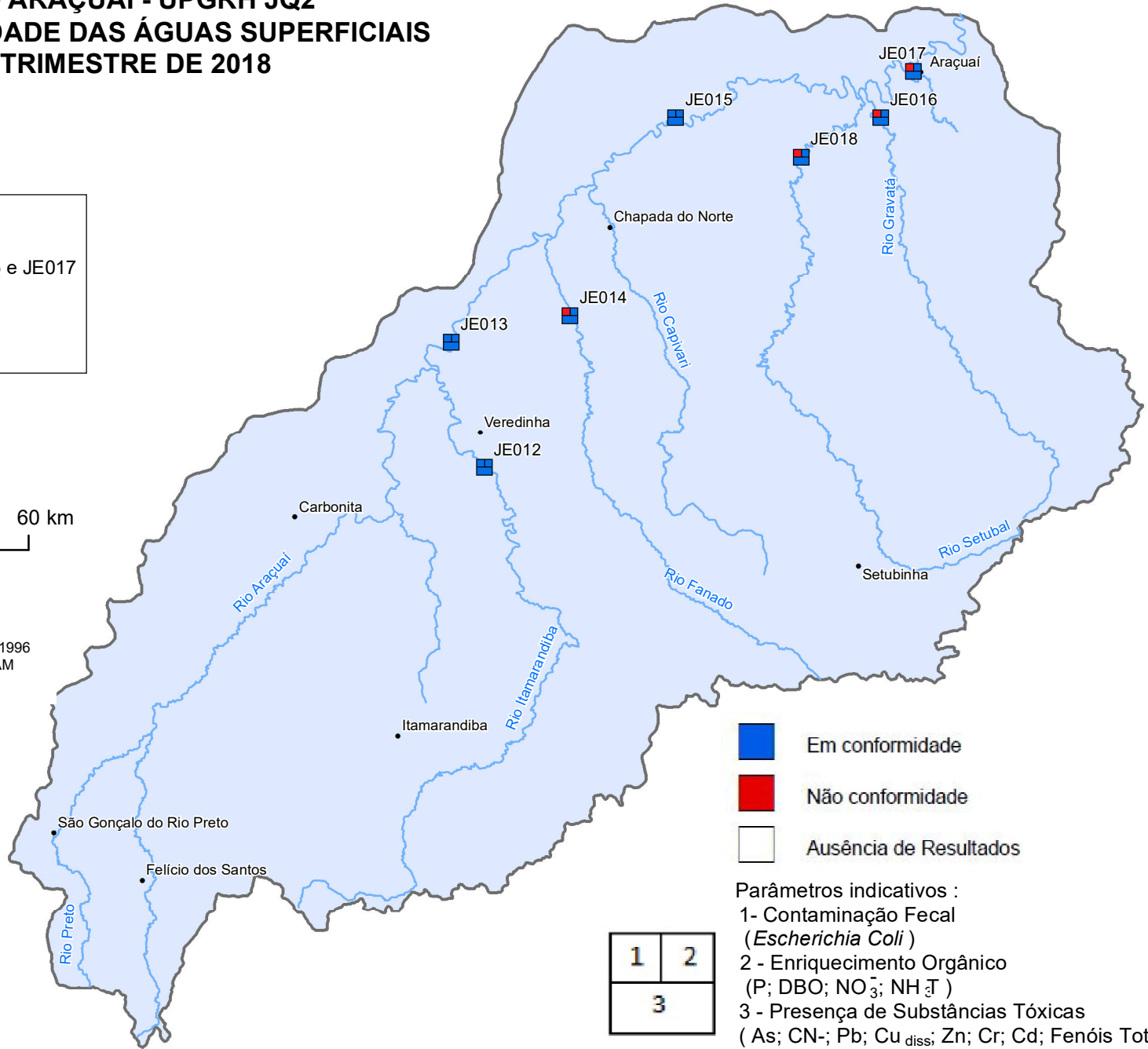
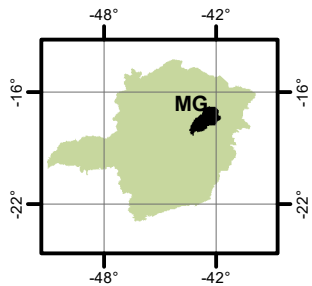
SEGUNDO TRIMESTRE DE 2018

Curso d'água	Estação
Rio Itamarandiba	JE012
Rio Araçuaí	JE013, JE015 e JE017
Rio Fanado	JE014
Rio Gravatá	JE016
Rio Setúbal	JE018



Projeção: Latitude/Longitude
 Datum SIRGAS 2000
 Fonte: Base Digital GeoMINAS / Prodemge, 1996
 Dados de qualidade das águas: 2018 - IGAM
 Execução: IGAM/2018

LOCALIZAÇÃO



- Em conformidade
- Não conformidade
- Ausência de Resultados

Parâmetros indicativos :
 1 - Contaminação Fecal
 (*Escherichia Coli*)
 2 - Enriquecimento Orgânico
 (P; DBO; NO_3^- ; NH_4^+)
 3 - Presença de Substâncias Tóxicas
 (As; CN⁻; Pb; Cu_{diss} ; Zn; Cr; Cd; Fenóis Totais; Hg)

1	2
3	

