

42°0'0"W

41°30'0"W

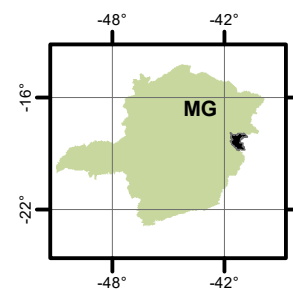
41°0'0"W

40°30'0"W



BACIA DO RIO SÃO MATEUS - UPRGH SM1 PANORAMA DA QUALIDADE DAS ÁGUAS SUPERFICIAIS - TERCEIRO TRIMESTRE DE 2017

LOCALIZAÇÃO



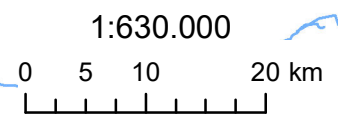
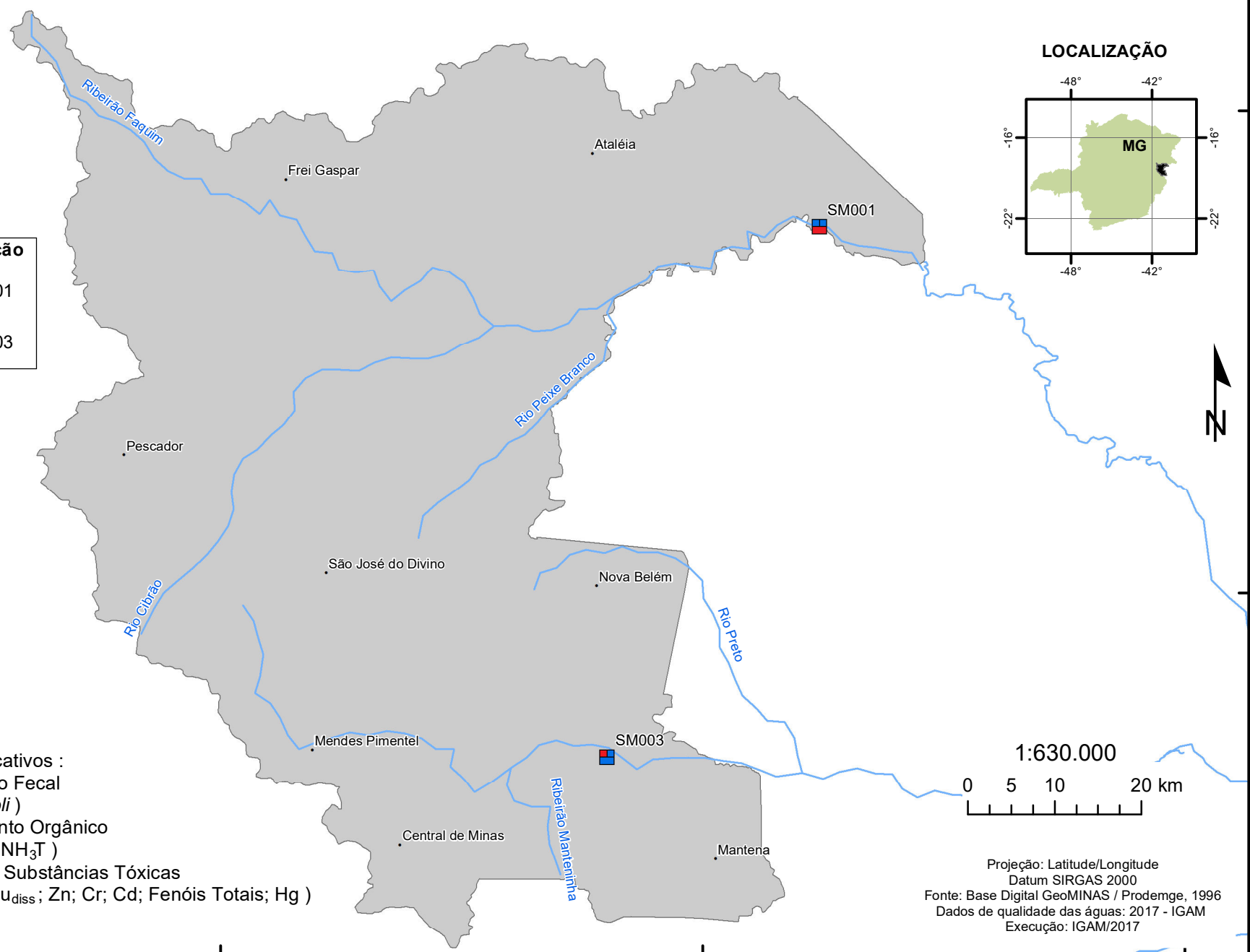
Curso d'água	Estação
Rio Cotoxé ou Braço Norte do São Mateus	SM001
Rio Criacaré ou Braço Sul do São Mateus	SM003

- Em conformidade
- Não conformidade

1	2
3	

Parâmetros indicativos :

- 1- Contaminação Fecal (*Escherichia Coli*)
- 2 - Enriquecimento Orgânico (P; DBO; NO₃⁻; NH₃T)
- 3 - Presença de Substâncias Tóxicas (As; CN⁻; Pb; Cu_{diss}; Zn; Cr; Cd; Fenóis Totais; Hg)



Projeção: Latitude/Longitude
 Datum SIRGAS 2000
 Fonte: Base Digital GeoMINAS / Prodemge, 1996
 Dados de qualidade das águas: 2017 - IGAM
 Execução: IGAM/2017

42°0'0"W

41°30'0"W

41°0'0"W

40°30'0"W

18°0'0"S

18°0'0"S

18°30'0"S

18°30'0"S