

ENTORNO DA REPRESA DE TRÊS MARIAS - UPGRH SF4

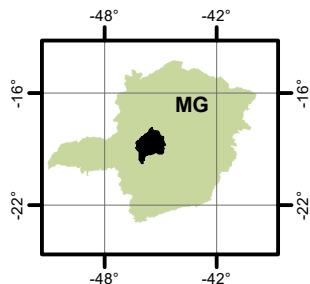
PANORAMA DA QUALIDADE DAS ÁGUAS SUPERFICIAIS

TERCEIRO TRIMESTRE DE 2017



Instituto Mineiro de Gestão das Águas

LOCALIZAÇÃO



18°0'0"S

18°30'0"S

19°0'0"S

19°30'0"S

20°0'0"S

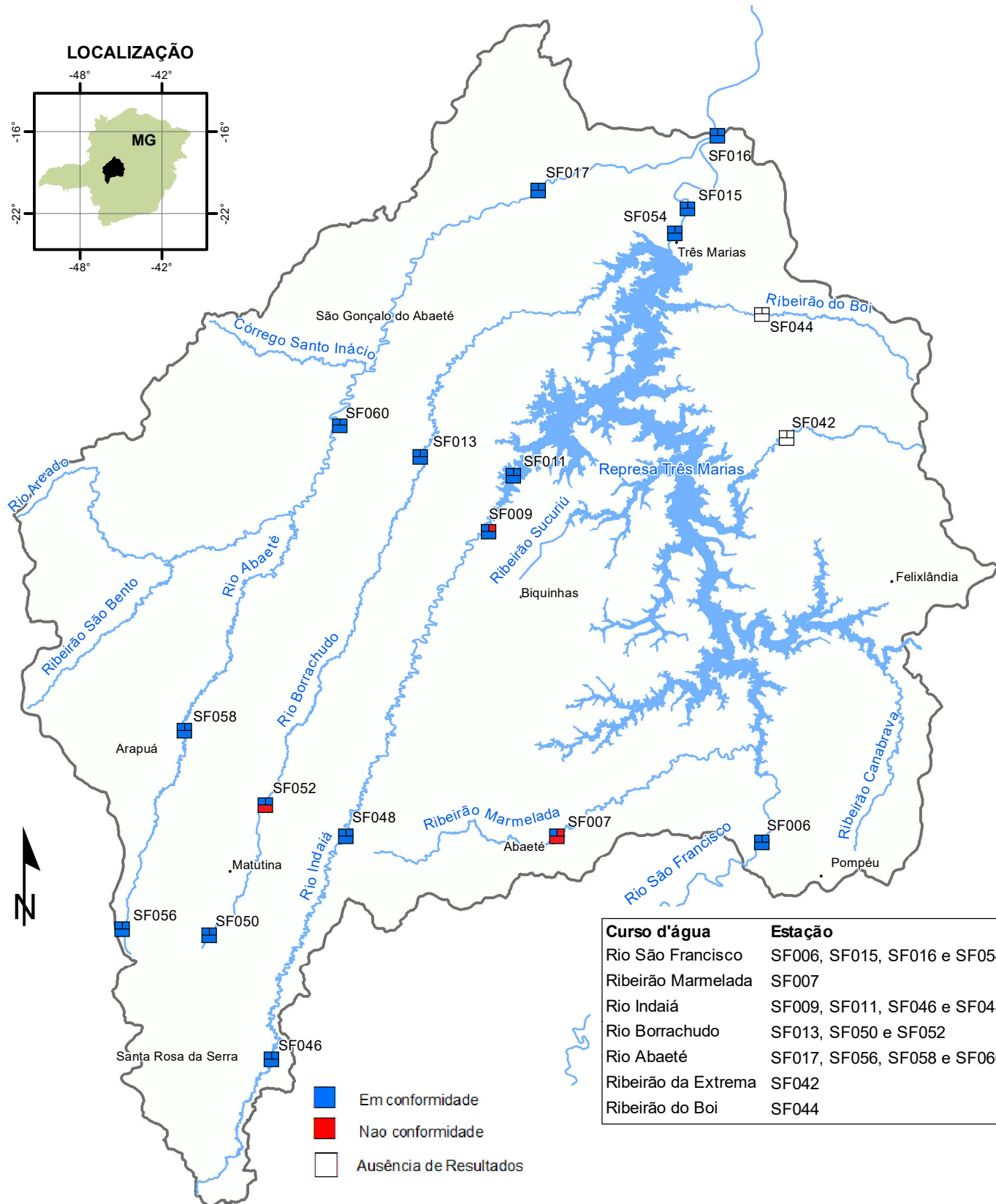
18°0'0"S

18°30'0"S

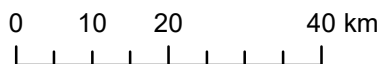
19°0'0"S

19°30'0"S

20°0'0"S



1:990.000



Projeção: Latitude/Longitude
Datum SIRGAS 2000

Fonte: Base Digital GeoMINAS / Prodemge, 1996
Dados de qualidade das águas: 2017 - IGAM
Execução: IGAM/2017

1	2
3	

Parâmetros indicativos :

- 1- Contaminação Fecal (*Escherichia Coli*)
- 2 - Enriquecimento Orgânico (P; DBO; NO₃⁻; NH₃T)
- 3 - Presença de Substâncias Tóxicas (As; CN⁻; Pb; Cu_{diss}; Zn; Cr; Cd; Fenóis Totais; Hg)