

BACIA DO RIO PARAPEBA - UPGRH SF3

PANORAMA DA QUALIDADE DAS ÁGUAS SUPERFICIAIS

PRIMEIRO TRIMESTRE DE 2017



19°0'0"S

19°0'0"S

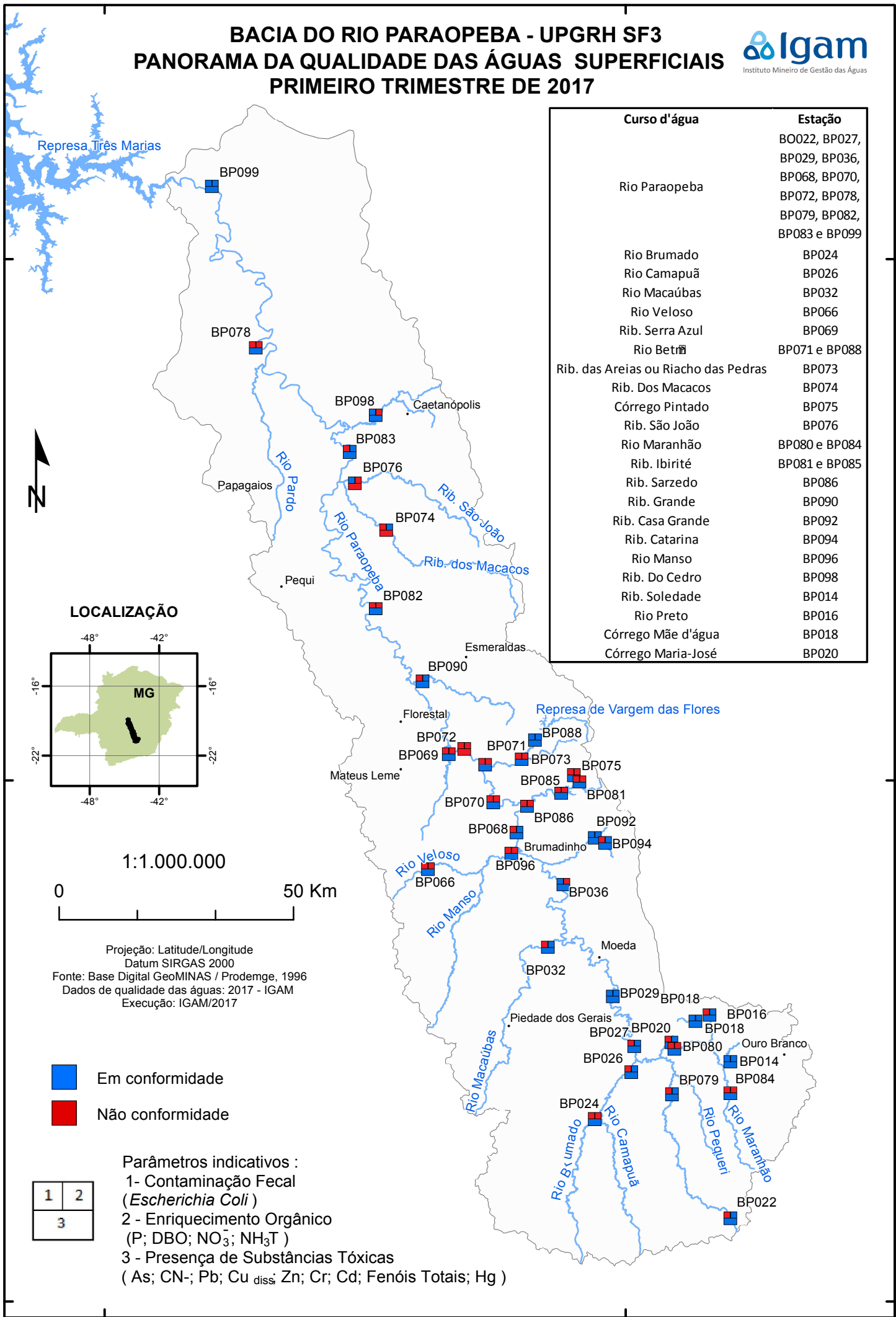
20°0'0"S

20°0'0"S

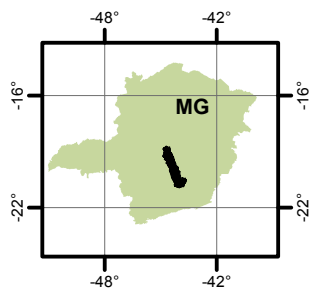
21°0'0"S

21°0'0"S

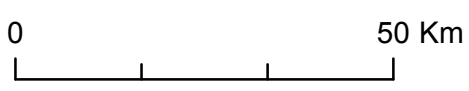
Curso d'água	Estação	
Rio Paraopeba	BO022, BP027, BP029, BP036, BP068, BP070, BP072, BP078, BP079, BP082, BP083 e BP099	
	Rio Brumado	BP024
	Rio Camapuã	BP026
	Rio Macaúbas	BP032
	Rio Veloso	BP066
	Rib. Serra Azul	BP069
	Rio Betim	BP071 e BP088
	Rib. das Areias ou Riacho das Pedras	BP073
	Rib. Dos Macacos	BP074
	Córrego Pintado	BP075
Rib. São João	BP076	
Rio Maranhão	BP080 e BP084	
Rib. Ibitité	BP081 e BP085	
Rib. Sarzedo	BP086	
Rib. Grande	BP090	
Rib. Casa Grande	BP092	
Rib. Catarina	BP094	
Rio Manso	BP096	
Rib. Do Cedro	BP098	
Rib. Soledade	BP014	
Rio Preto	BP016	
Córrego Mãe d'água	BP018	
Córrego Maria-José	BP020	



LOCALIZAÇÃO



1:1.000.000



Projeção: Latitude/Longitude
 Datum SIRGAS 2000
 Fonte: Base Digital GeoMINAS / Prodemge, 1996
 Dados de qualidade das águas: 2017 - IGAM
 Execução: IGAM/2017

- Em conformidade
- Não conformidade

1	2
3	

Parâmetros indicativos :
 1 - Contaminação Fecal (*Escherichia Coli*)
 2 - Enriquecimento Orgânico (P; DBO; NO₃⁻; NH₃T)
 3 - Presença de Substâncias Tóxicas (As; CN⁻; Pb; Cu_{diss}; Zn; Cr; Cd; Fenóis Totais; Hg)