

44°0'0"W

43°30'0"W

43°0'0"W

42°30'0"W

42°0'0"W

BACIA DO RIO ARAÇUAÍ - UPGRH JQ2

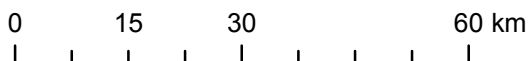
PANORAMA DA QUALIDADE DAS ÁGUAS SUPERFICIAIS

PRIMEIRO TRIMESTRE DE 2017



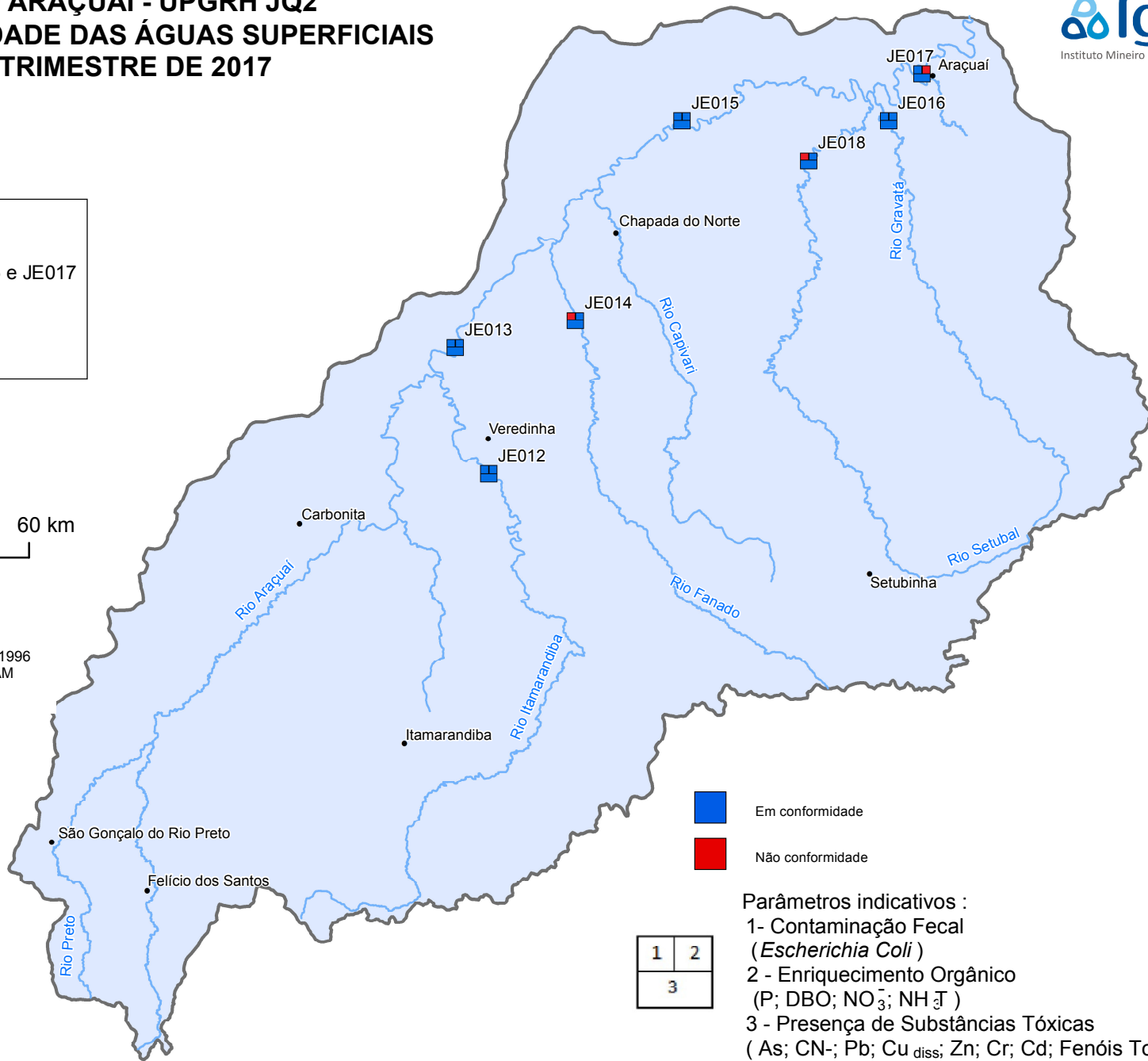
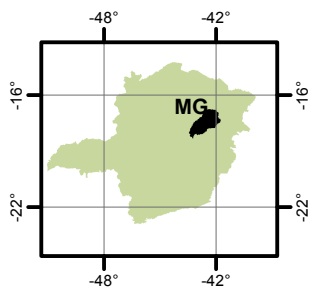
Curso d'água	Estação
Rio Itamarandiba	JE012
Rio Araçuaí	JE013, JE015 e JE017
Rio Fanado	JE014
Rio Gravatá	JE016
Rio Setúbal	JE018

1:1.000.000



Projeção: Latitude/Longitude
 Datum SIRGAS 2000
 Fonte: Base Digital GeoMINAS / Prodemge, 1996
 Dados de qualidade das águas: 2017 - IGAM
 Execução: IGAM/2017

LOCALIZAÇÃO



- Em conformidade
- Não conformidade

1	2
3	

Parâmetros indicativos :
 1 - Contaminação Fecal (*Escherichia Coli*)
 2 - Enriquecimento Orgânico (P; DBO; NO₃⁻; NH₄⁺)
 3 - Presença de Substâncias Tóxicas (As; CN⁻; Pb; Cu_{diss}; Zn; Cr; Cd; Fenóis Totais; Hg)

17°0'0"S

17°30'0"S

18°0'0"S

17°0'0"S

17°30'0"S

18°0'0"S

44°0'0"W

43°30'0"W

43°0'0"W

42°30'0"W

42°0'0"W