

45°20'0"W

45°0'0"W

44°40'0"W

44°20'0"W



BACIA DO RIO SÃO FRANCISCO

UPGRH SF2 - RIO PARÁ

QUALIDADE DAS ÁGUAS SUPERFICIAIS - MÉDIA ANUAL 2016

19°0'0"S

19°20'0"S

19°40'0"S

20°0'0"S

20°20'0"S

20°40'0"S

19°0'0"S

19°20'0"S

19°40'0"S

20°0'0"S

20°20'0"S

20°40'0"S

CONTAMINAÇÃO POR TÓXICOS

- Baixa
- Média
- Alta
- Classe Especial
- Coleta não realizada

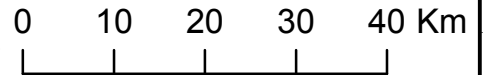
ÍNDICE DE QUALIDADE DA ÁGUA

- Sem Estação de Amostragem
- Excelente $90 < IQA \leq 100$
- Bom $70 < IQA \leq 90$
- Médio $50 < IQA \leq 70$
- Ruim $25 < IQA \leq 50$
- Muito Ruim $00 < IQA \leq 25$
- Coleta Não Realizada

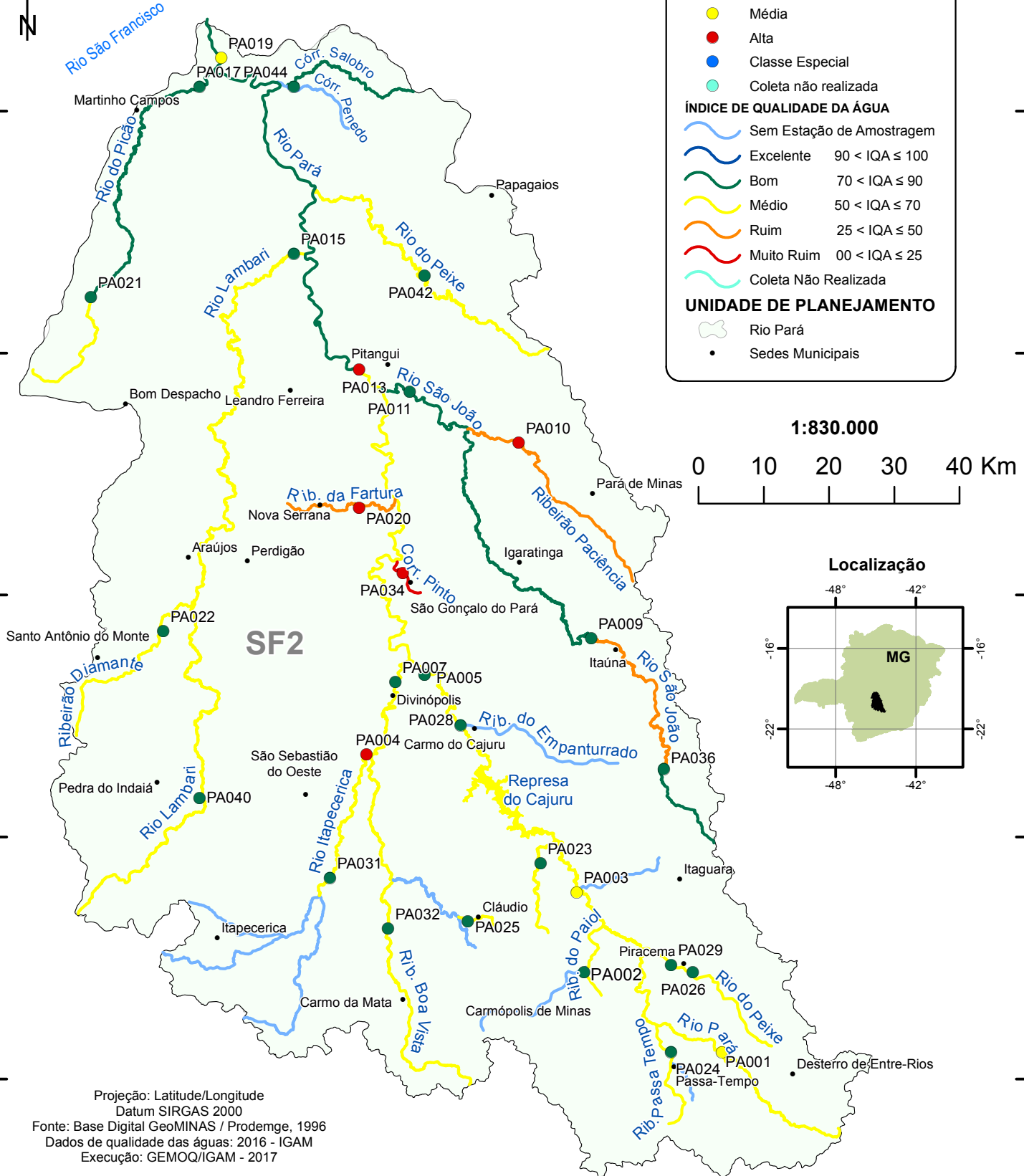
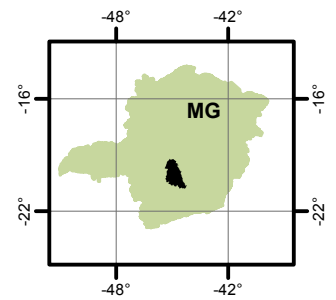
UNIDADE DE PLANEJAMENTO

- Rio Pará
- Sedes Municipais

1:830.000



Localização



Projeção: Latitude/Longitude
Datum SIRGAS 2000

Fonte: Base Digital GeoMINAS / Prodemge, 1996
Dados de qualidade das águas: 2016 - IGAM
Execução: GEMOQ/IGAM - 2017

45°20'0"W

45°0'0"W

44°40'0"W

44°20'0"W