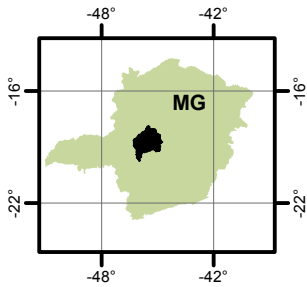


ENTORNO DA REPRESA DE TRÊS MARIAS - UPGRH SF4 PANORAMA DA QUALIDADE DAS ÁGUAS SUPERFICIAIS QUARTO TRIMESTRE DE 2016

LOCALIZAÇÃO



18°0'0"S

18°30'0"S

19°0'0"S

19°30'0"S

20°0'0"S

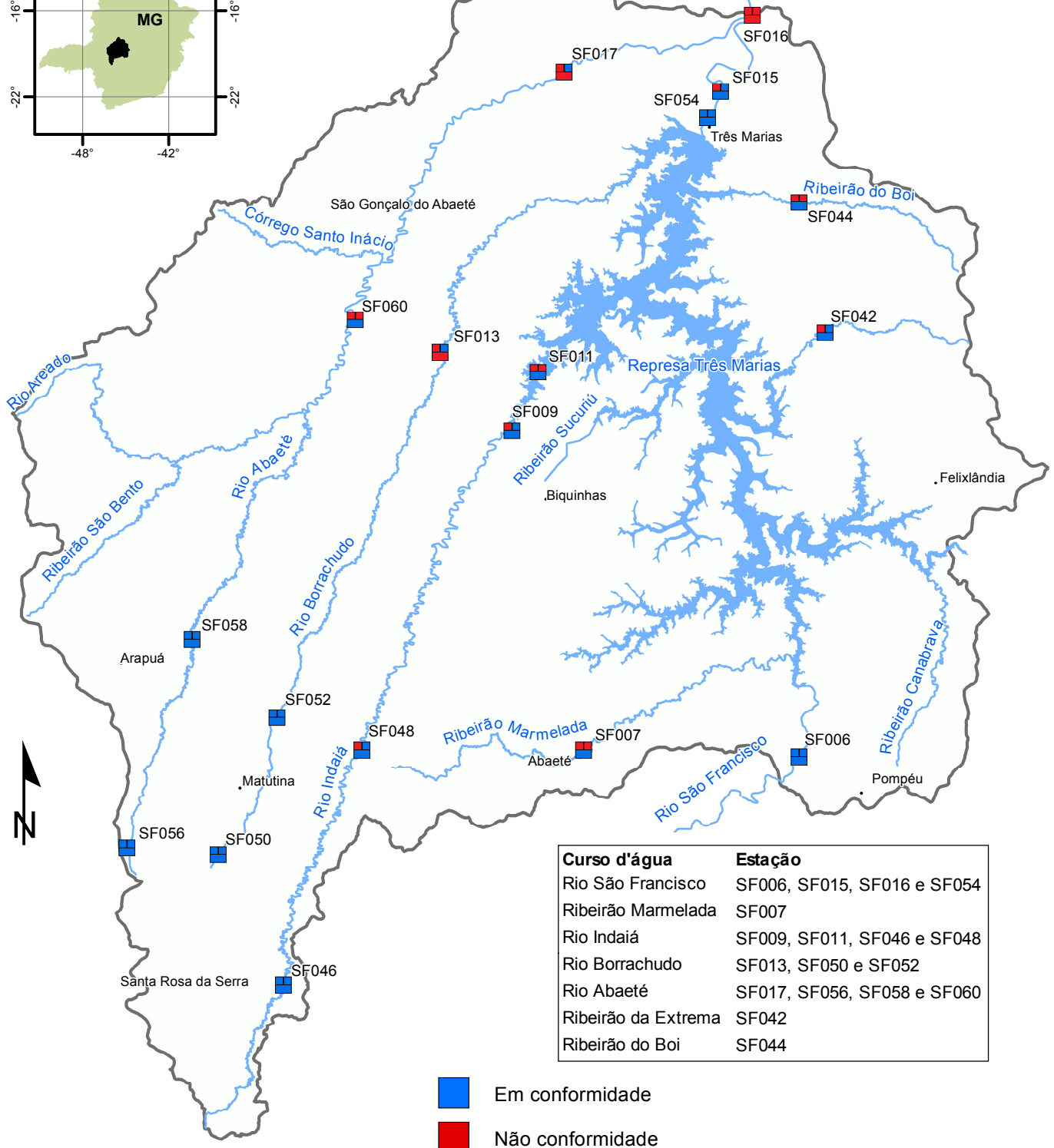
18°0'0"S

18°30'0"S

19°0'0"S

19°30'0"S

20°0'0"S



1:990.000

0 10 20 40 km

Projeção: Latitude/Longitude
Datum SIRGAS 2000

Fonte: Base Digital GeoMINAS / Prodemge, 1996
Dados de qualidade das águas: 2016 - IGAM
Execução: IGAM/2017

| | |
|---|---|
| 1 | 2 |
| 3 | |

Parâmetros indicativos :

1- Contaminação Fecal
(*Escherichia Coli*)2 - Enriquecimento Orgânico
(P; DBO; NO₃⁻; NH₃T)

3 - Presença de Substâncias Tóxicas

(As; CN⁻; Pb; Cu_{diss}; Zn; Cr; Cd; Fenóis Totais; Hg)