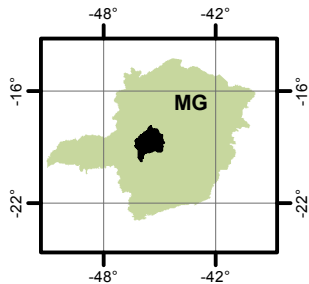


ENTORNO DA REPRESA DE TRÊS MARIAS - UPRGRH SF4 PANORAMA DA QUALIDADE DAS ÁGUAS SUPERFICIAIS TERCEIRO TRIMESTRE DE 2016

LOCALIZAÇÃO



18°0'0"S

18°30'0"S

19°0'0"S

19°30'0"S

20°0'0"S

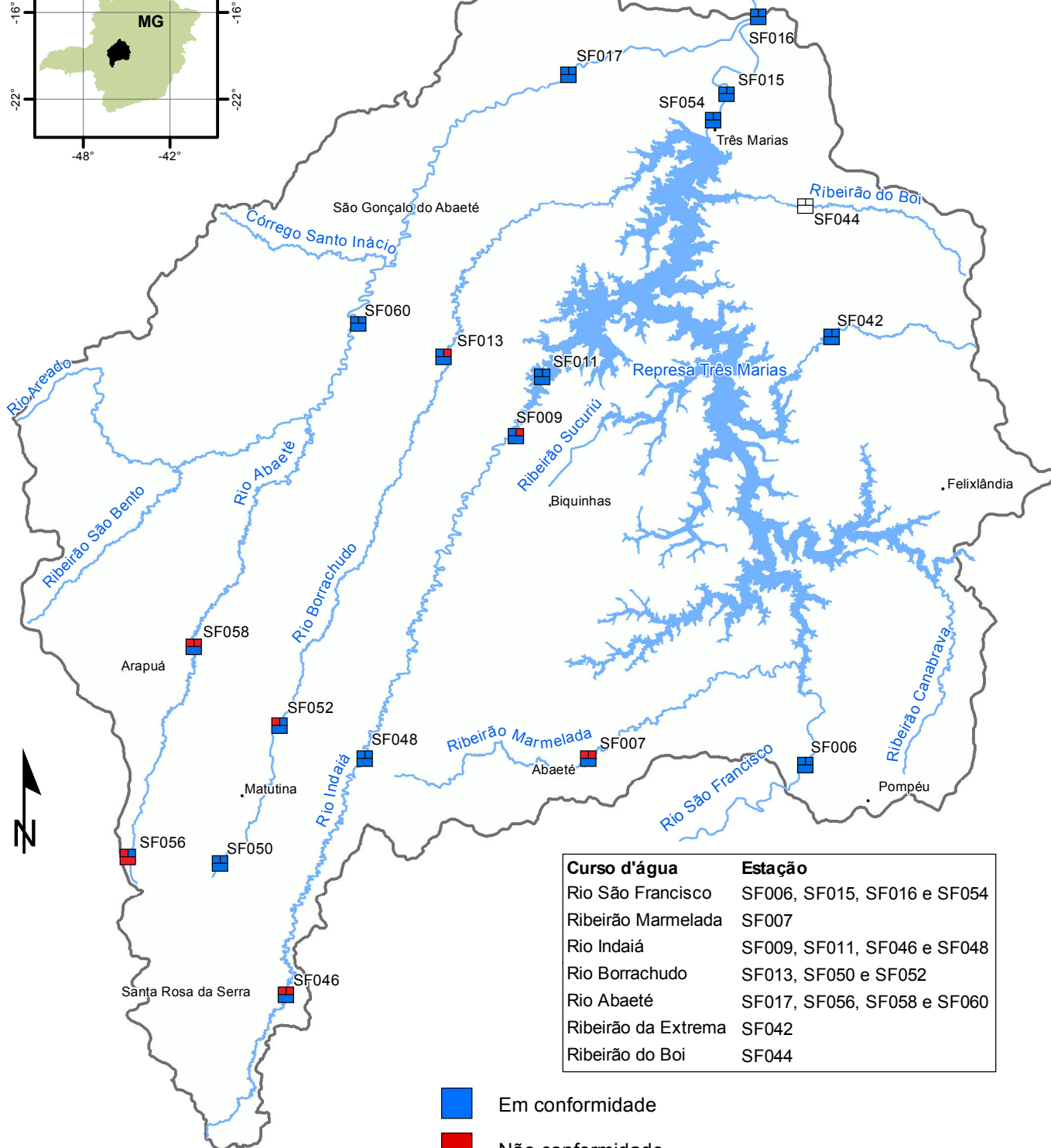
18°0'0"S

18°30'0"S

19°0'0"S

19°30'0"S

20°0'0"S



Curso d'água	Estação
Rio São Francisco	SF006, SF015, SF016 e SF054
Ribeirão Marmelada	SF007
Rio Indaiá	SF009, SF011, SF046 e SF048
Rio Borrachudo	SF013, SF050 e SF052
Rio Abaeté	SF017, SF056, SF058 e SF060
Ribeirão da Extrema	SF042
Ribeirão do Boi	SF044

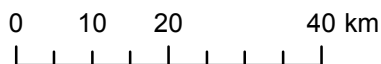


Em conformidade



Não conformidade

1:990.000



Projeção: Latitude/Longitude
Datum SIRGAS 2000

Fonte: Base Digital GeoMINAS / Prodemge, 1996
Dados de qualidade das águas: 2016 - IGAM
Execução: IGAM/2016

1	2
3	

Parâmetros indicativos :

1- Contaminação Fecal
(*Escherichia Coli*)2 - Enriquecimento Orgânico
(P; DBO; NO₃⁻; NH₃T)

3 - Presença de Substâncias Tóxicas

(As; CN⁻; Pb; Cu_{diss}; Zn; Cr; Cd; Fenóis Totais; Hg)