

47°0'0"W

46°0'0"W

45°0'0"W

ENTORNO DO RESERVATÓRIO DE FURNAS - UPGRH GD3

PANORAMA DA QUALIDADE DAS ÁGUAS SUPERFICIAIS

TERCEIRO TRIMESTRE DE 2016



Curso d'água	Estações
Rio Formiga	BG023
Rio Grande	BG051
Ribeirão São Pedro	BG065
Rio do Machado	BG069
Rio Muzambinho	BG089

- Em conformidade
- Não conformidade

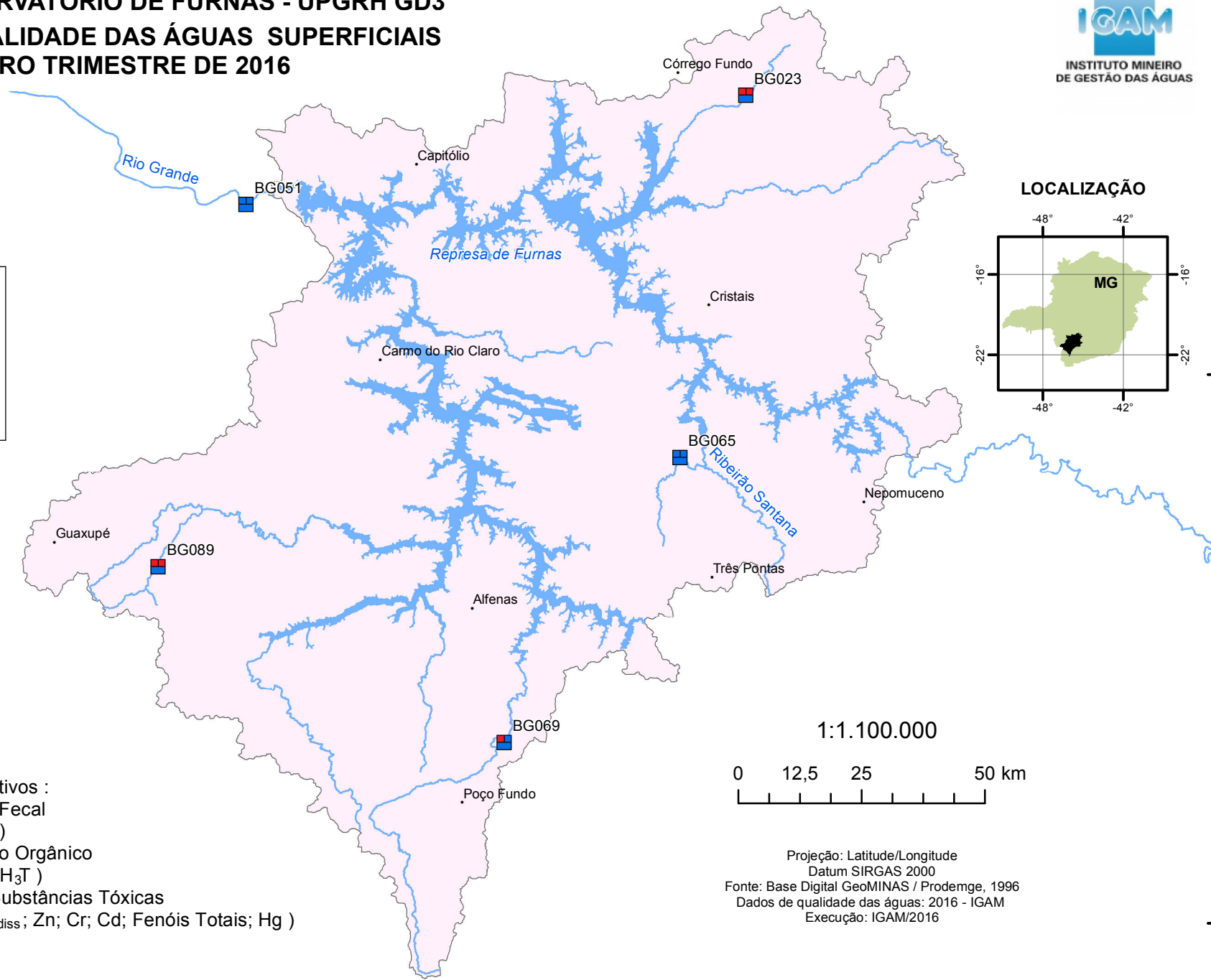
1	2
3	

Parâmetros indicativos :

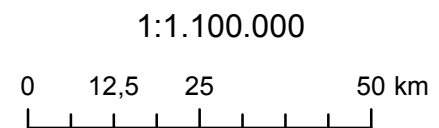
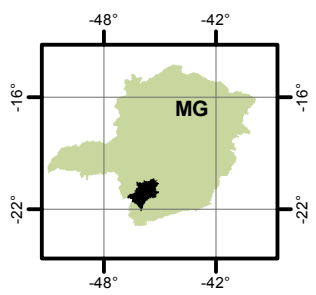
1- Contaminação Fecal (*Escherichia Coli*)

2 - Enriquecimento Orgânico (P; DBO; NO₃⁻; NH₃T)

3 - Presença de Substâncias Tóxicas (As; CN⁻; Pb; Cu_{diss}; Zn; Cr; Cd; Fenóis Totais; Hg)



LOCALIZAÇÃO



Projeção: Latitude/Longitude
 Datum SIRGAS 2000
 Fonte: Base Digital GeoMINAS / Prodemge, 1996
 Dados de qualidade das águas: 2016 - IGAM
 Execução: IGAM/2016

47°0'0"W

46°0'0"W

45°0'0"W

21°0'0"S

21°0'0"S

22°0'0"S

22°0'0"S