

46°0'0"W

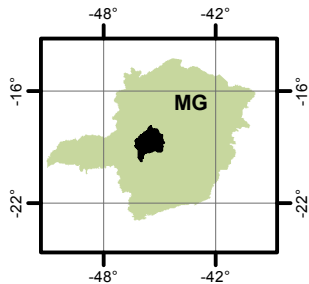
45°30'0"W

45°0'0"W

# ENTORNO DA REPRESA DE TRÊS MARIAS - UGRH SF4 PANORAMA DA QUALIDADE DAS ÁGUAS SUPERFICIAIS SEGUNDO TRIMESTRE DE 2016



## LOCALIZAÇÃO



18°0'0"S

18°0'0"S

18°30'0"S

18°30'0"S

19°0'0"S

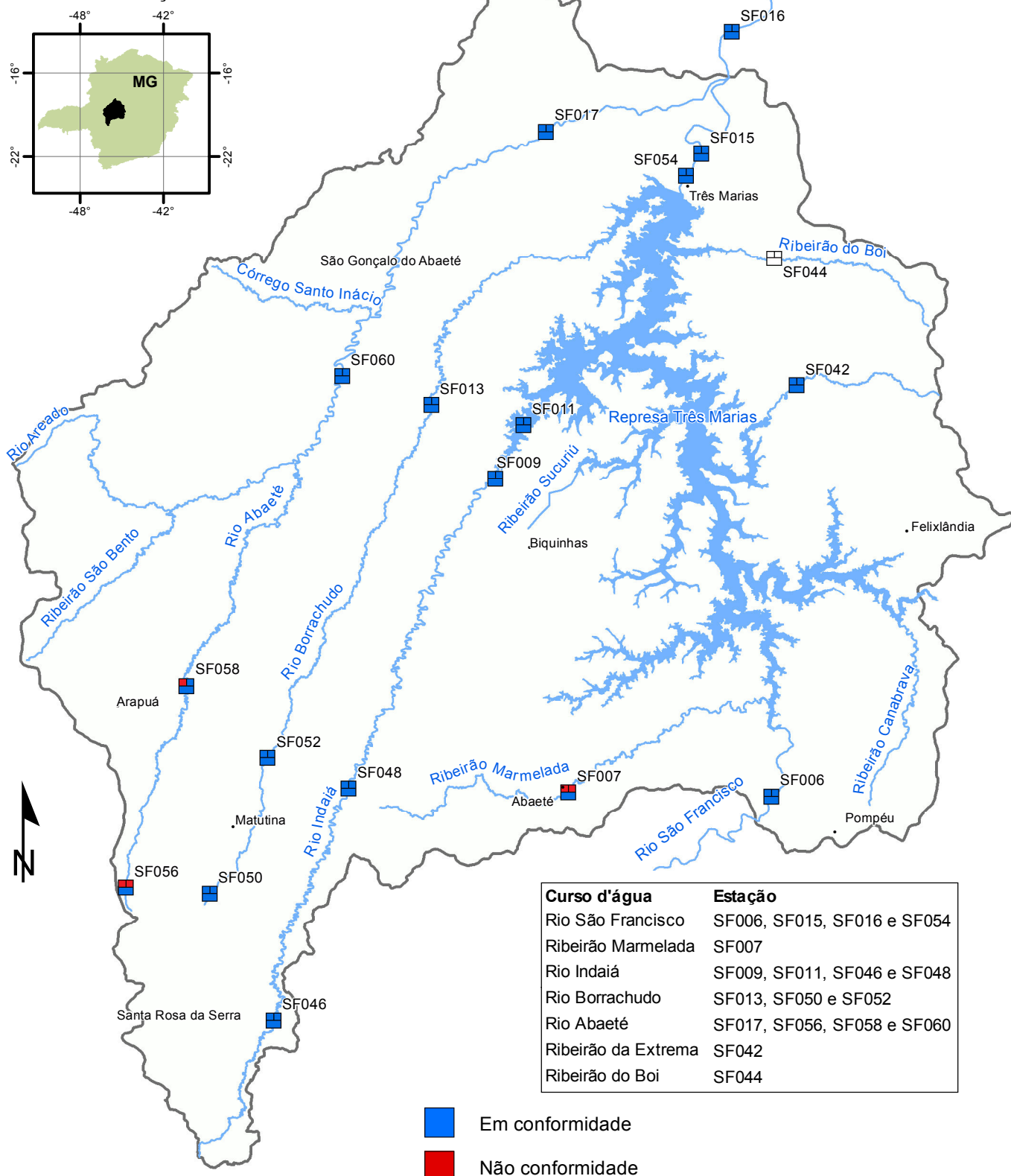
19°0'0"S

19°30'0"S

19°30'0"S

20°0'0"S

20°0'0"S



1:990.000

0 10 20 40 km

Projeção: Latitude/Longitude  
Datum SIRGAS 2000

Fonte: Base Digital GeoMINAS / Prodeme, 1996  
Dados de qualidade das águas: 2016 - IGAM  
Execução: IGAM/2016

1	2
3	

Parâmetros indicativos :

1- Contaminação Fecal

(*Escherichia Coli*)

2 - Enriquecimento Orgânico

(P; DBO; NO<sub>3</sub><sup>-</sup>; NH<sub>3</sub>T)

3 - Presença de Substâncias Tóxicas

(As; CN<sup>-</sup>; Pb; Cu<sub>diss</sub>; Zn; Cr; Cd; Fenóis Totais; Hg)

46°0'0"W

45°30'0"W

45°0'0"W