

45°30'0"W

45°0'0"W

44°30'0"W

44°0'0"W

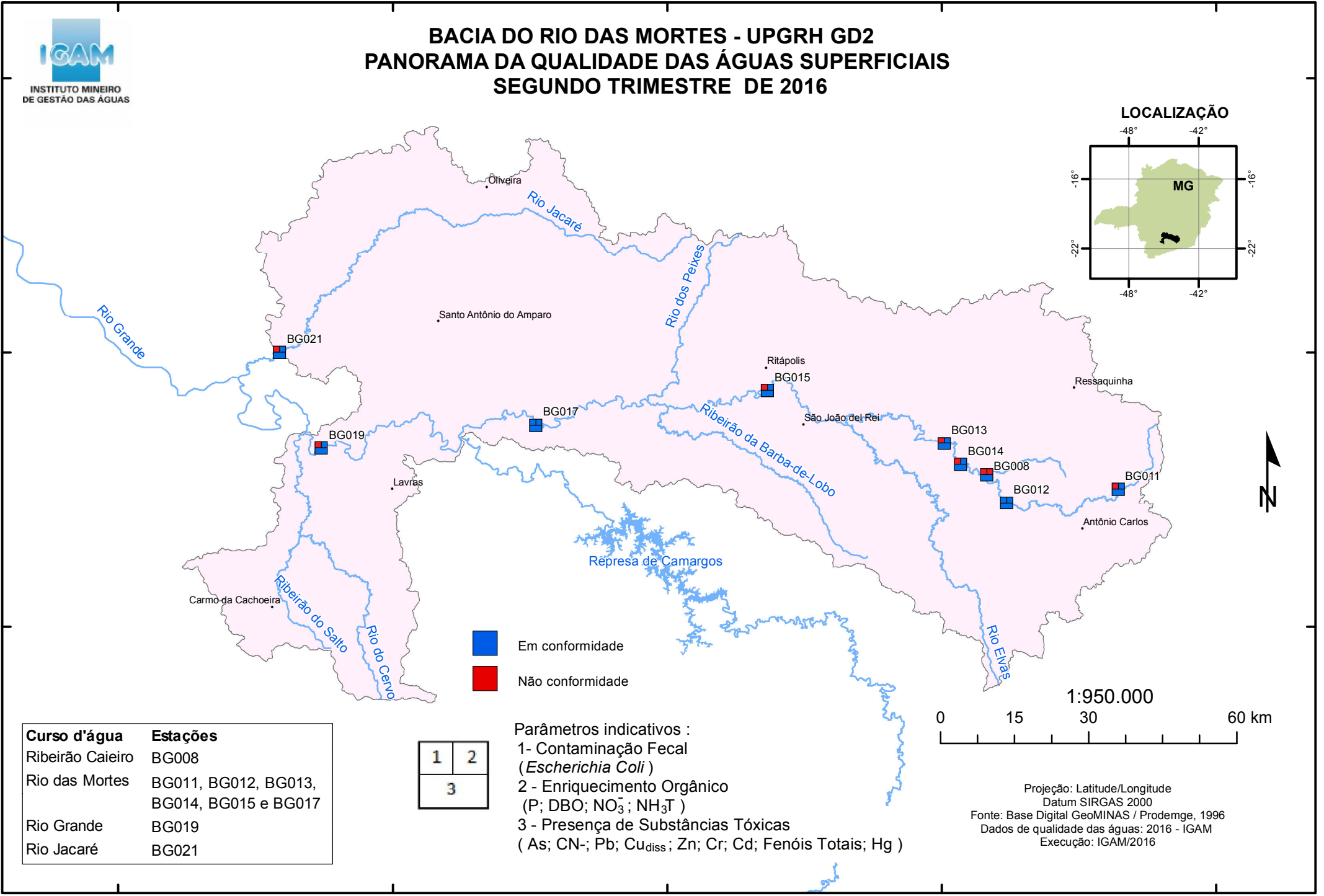
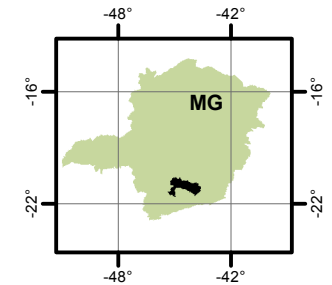
43°30'0"W



INSTITUTO MINEIRO DE GESTÃO DAS ÁGUAS

BACIA DO RIO DAS MORTES - UPRH GD2 PANORAMA DA QUALIDADE DAS ÁGUAS SUPERFICIAIS SEGUNDO TRIMESTRE DE 2016

LOCALIZAÇÃO



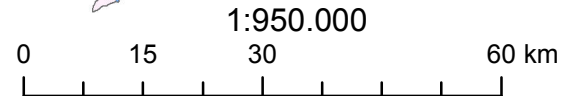
- Em conformidade
- Não conformidade

1	2
3	

Parâmetros indicativos :

- 1- Contaminação Fecal (*Escherichia Coli*)
- 2 - Enriquecimento Orgânico (P; DBO; NO₃⁻; NH₃T)
- 3 - Presença de Substâncias Tóxicas (As; CN⁻; Pb; Cu_{diss}; Zn; Cr; Cd; Fenóis Totais; Hg)

Curso d'água	Estações
Ribeirão Caieiro	BG008
Rio das Mortes	BG011, BG012, BG013, BG014, BG015 e BG017
Rio Grande	BG019
Rio Jacaré	BG021



Projeção: Latitude/Longitude
Datum SIRGAS 2000
Fonte: Base Digital GeoMINAS / Prodemge, 1996
Dados de qualidade das águas: 2016 - IGAM
Execução: IGAM/2016

45°30'0"W

45°0'0"W

44°30'0"W

44°0'0"W

43°30'0"W

20°30'0"S

21°0'0"S

21°30'0"S

20°30'0"S

21°0'0"S

21°30'0"S