

42°0'0"W

41°30'0"W

41°0'0"W

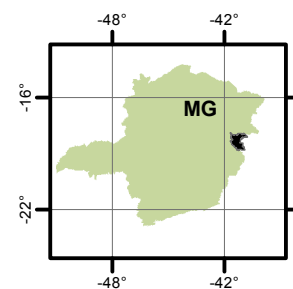
40°30'0"W



INSTITUTO MINEIRO DE GESTÃO DAS ÁGUAS

# BACIA DO RIO SÃO MATEUS - UPGRH SM1 PANORAMA DA QUALIDADE DAS ÁGUAS SUPERFICIAIS - PRIMEIRO TRIMESTRE DE 2016

## LOCALIZAÇÃO



18°0'0"S

18°0'0"S

18°30'0"S

18°30'0"S

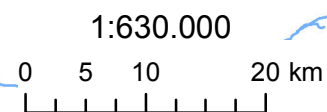
Curso d'água	Estação
Rio Cotoxé ou Braço Norte do São Mateus	SM001
Rio Criacaré ou Braço Sul do São Mateus	SM003

- Em conformidade
- Não conformidade

1	2
3	

Parâmetros indicativos :

- 1- Contaminação Fecal (*Escherichia Coli*)
- 2 - Enriquecimento Orgânico (P; DBO; NO<sub>3</sub><sup>-</sup>; NH<sub>3</sub>T)
- 3 - Presença de Substâncias Tóxicas (As; CN<sup>-</sup>; Pb; Cu<sub>diss</sub>; Zn; Cr; Cd; Fenóis Totais; Hg)



Projeção: Latitude/Longitude  
 Datum SAD69  
 Fonte: Base Digital GeoMINAS / Prodemge, 1996  
 Dados de qualidade das águas: 2016 - IGAM  
 Execução: IGAM/2016

42°0'0"W

41°30'0"W

41°0'0"W

40°30'0"W