

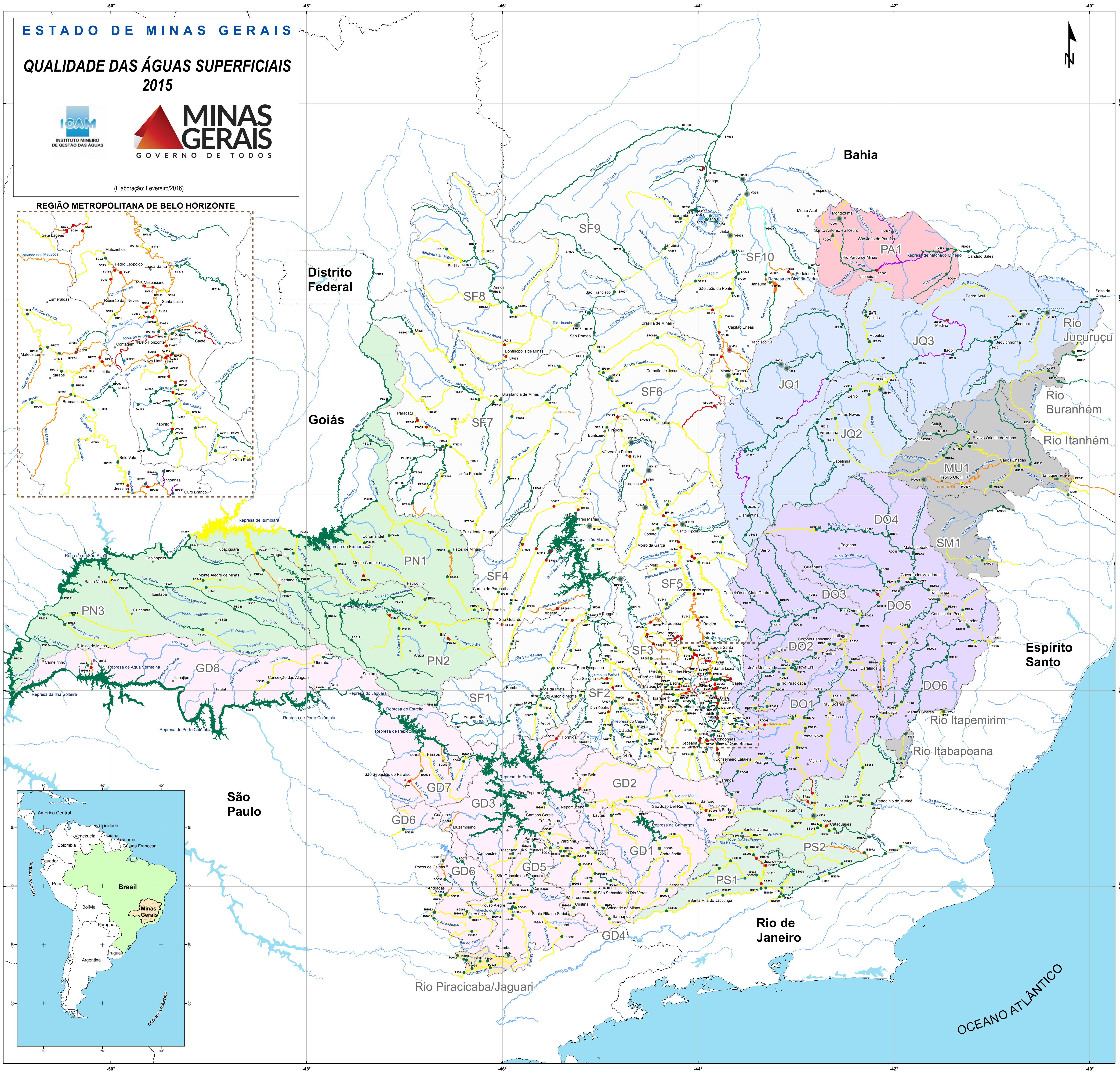
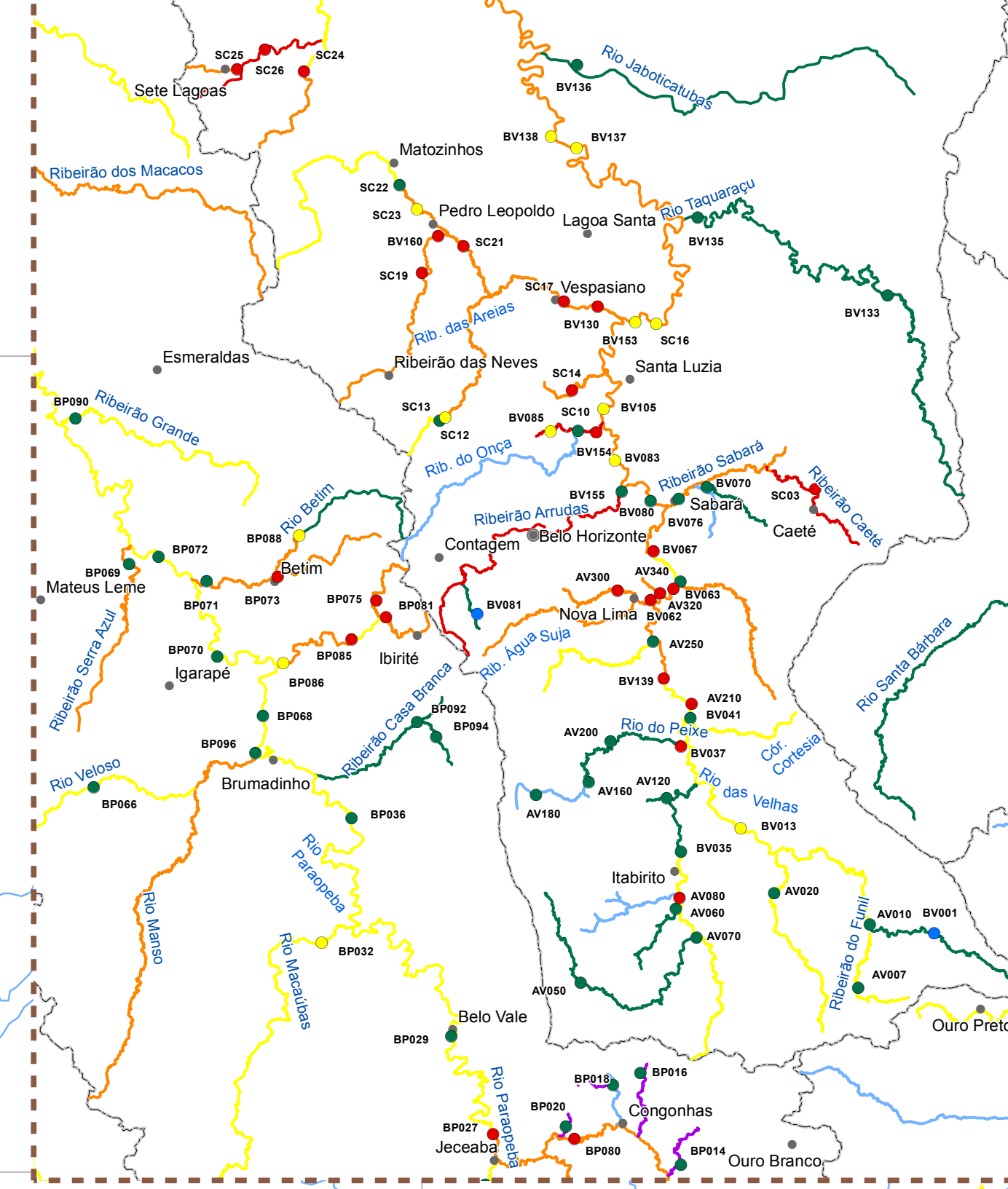
ESTADO DE MINAS GERAIS

QUALIDADE DAS ÁGUAS SUPERFICIAIS 2015



(Elaboração: Fevereiro/2016)

REGIÃO METROPOLITANA DE BELO HORIZONTE



DESCRIÇÃO DAS ESTAÇÕES DE AMOSTRAGEM

(Destaque para as estações implantadas em 2015)

Table with 4 columns: CÓDIGO, DESCRIÇÃO, CÓDIGO, DESCRIÇÃO. Lists monitoring stations and their descriptions.

PROJETO "ÁGUAS DE MINAS"

O Projeto "Águas de Minas" foi implementado com o propósito de dotar o Sistema Estadual de Meio Ambiente e Recursos Hídricos - SISEMA de informações sobre a qualidade das águas para subsidiar a definição de políticas regionais e setoriais para a preservação e melhoria das condições ambientais do Estado de Minas Gerais.

A Rede Básica de monitoramento é constituída por 553 pontos de amostragem, abrangendo as oito principais bacias hidrográficas do Estado de Minas Gerais, totalizando uma densidade de rede de monitoramento de 0,94 estações para cada 1000 km².

A Contaminação por Tóxicos é avaliada considerando-se os seguintes componentes: nitrogênio amoniacal total, arsênio, bário, cádmio, chumbo, cianeto, cobre, cromo, fósforo total, mercúrio, nitrato, níquel e zinco.

As campanhas de amostragem são trimestrais para a maioria das estações de monitoramento, com um total anual de 4 campanhas por estação de monitoramento. Nos períodos críticos de fluxo das águas, cheias e estiagem, são realizadas, por estação, coleta, 50 parâmetros físico-químicos e bacteriológicos.

Este Mapa foi produzido a partir dos resultados das campanhas de amostragem realizadas em 2015.

As faixas de qualidade apresentadas referem-se à média anual do IQA da estação (média das coletas trimestrais do ano), projetado em seu trecho a montante, enquanto que CT representa a pior condição identificada no ano em cada estação.

Legend for water quality indices and basins. Includes: ÍNDICE DE QUALIDADE DA ÁGUA (Sem Estação, Excelente, Bom, Médio, Ruim, Muito Ruim, Estação Nova), CONTAMINAÇÃO POR TÓXICOS (Baixa, Média, Alta, Classe Especial, Coleta não realizada), and BACIAS FEDERAIS (Rio São Francisco, Rio Jequitinhonha, Rio Doce, Rio Grande, Rio Paranaíba, Rio Paraíba do Sul, Rio Pardo, Rio Piracicaba/Jaguari, Bacias do Leste).

Nota: Nas estações de amostragem destacadas pelo símbolo não foram realizadas todas as campanhas de coleta, as quais:

Table with 4 columns: 1ª Campanha, 2ª Campanha, 3ª Campanha, 4ª Campanha. Lists station codes and their sampling status.

1:1.500.000

