

43°30'0"W

43°0'0"W

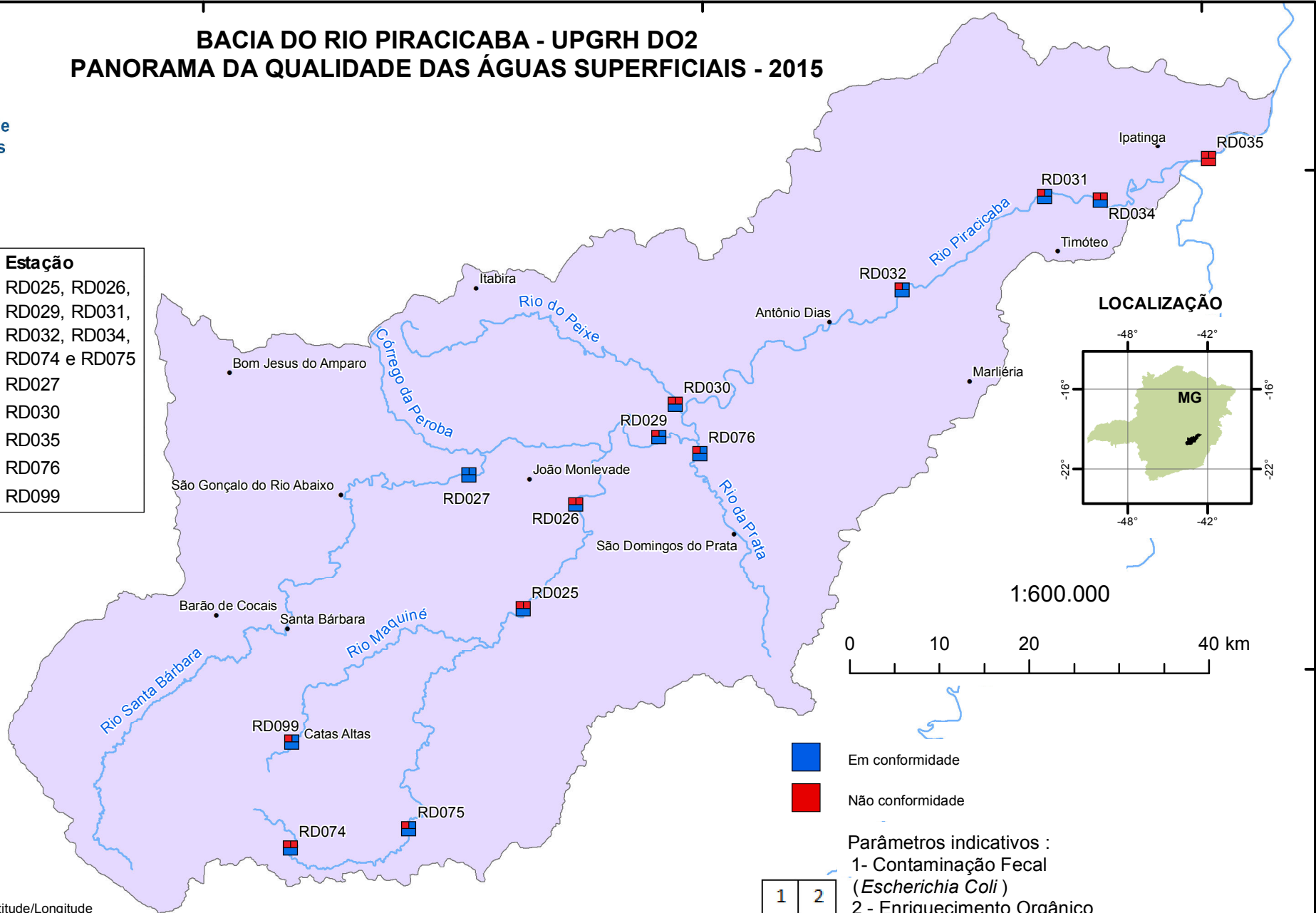
42°30'0"W



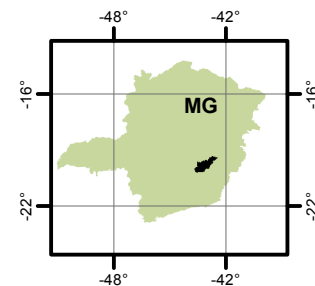
Instituto Mineiro de
Gestão das Águas

BACIA DO RIO PIRACICABA - UPGRH DO2 PANORAMA DA QUALIDADE DAS ÁGUAS SUPERFICIAIS - 2015

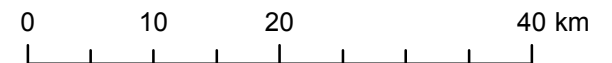
Curso d'água	Estação
Rio Piracicaba	RD025, RD026, RD029, RD031, RD032, RD034, RD074 e RD075
Rio Santa Bárbara	RD027
Rio do Peixe	RD030
Rio Doce	RD035
Rio da Prata	RD076
Rio Maquiné	RD099



LOCALIZAÇÃO



1:600.000



- Em conformidade
- Não conformidade

Parâmetros indicativos :
 1 - Contaminação Fecal (*Escherichia Coli*)
 2 - Enriquecimento Orgânico (P; DBO; NO₃⁻; NH₃T)
 3 - Presença de Substâncias Tóxicas (As; CN⁻; Pb; Cu_{diss}; Zn; Cr; Cd; Fenóis Totais; Hg)

1	2
3	

Projeção: Latitude/Longitude
Datum SAD69

Fonte: Base Digital GeoMINAS / Prodemge, 1996
Dados de qualidade das águas: 2015 - IGAM
Execução: IGAM/2016

43°30'0"W

43°0'0"W

42°30'0"W

19°30'0"S

19°30'0"S

20°0'0"S

20°0'0"S