

44°30'0"W 44°0'0"W 43°30'0"W 43°0'0"W 42°30'0"W 42°0'0"W

19°30'0"S

20°0'0"S

20°30'0"S

21°0'0"S

19°30'0"S

20°0'0"S

20°30'0"S

21°0'0"S



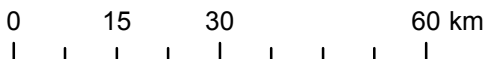
Instituto Mineiro de
Gestão das Águas

BACIA DO RIO PIRANGA - UPGRH DO1

PANORAMA DA QUALIDADE DAS ÁGUAS SUPERFICIAIS - 2015

Curso d'água	Estação
Rio Piranga	RD001, RD007, RD013, RD068 e RD069
Rio Xopotó	RD004
Rio do Carmo	RD009 e RD071
Rio Casca	RD018
Rio Doce	RD019, RD023, RD035 e RD072
Rio Matipó	RD021
Rio Turvo	RD070
Ribeirão do Sacramento	RD073

1:1.100.000

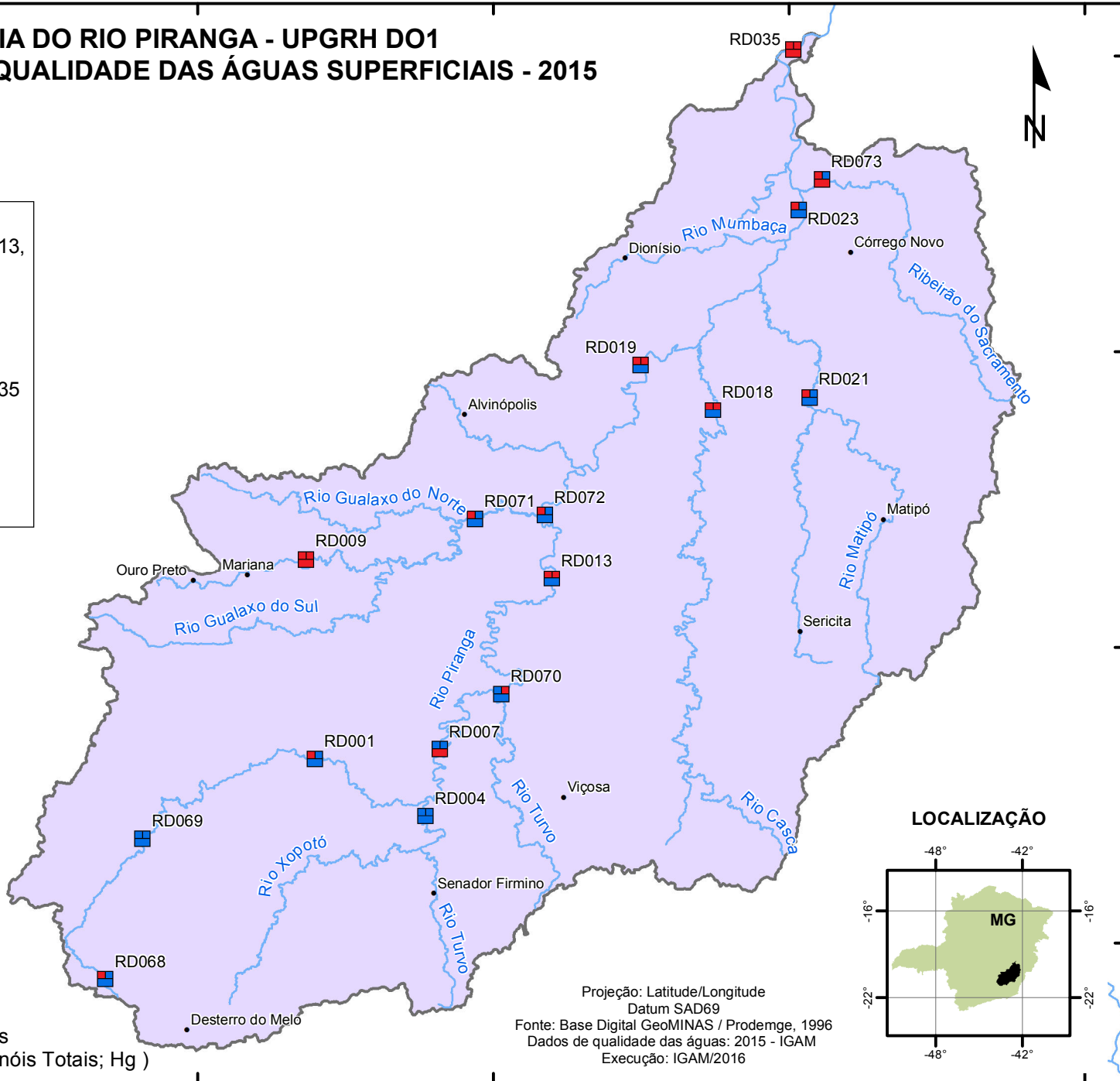


- Em conformidade
- Não conformidade

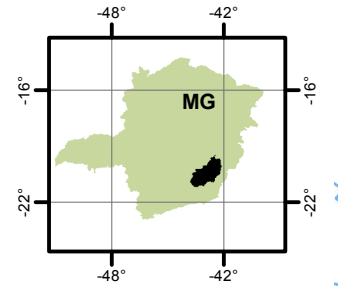
Parâmetros indicativos :

- 1 - Contaminação Fecal (*Escherichia Coli*)
- 2 - Enriquecimento Orgânico (P; DBO; NO₃⁻; NH₃T)
- 3 - Presença de Substâncias Tóxicas (As; CN⁻; Pb; Cu_{diss}; Zn; Cr; Cd; Fenóis Totais; Hg)

1	2
3	



LOCALIZAÇÃO



Projeção: Latitude/Longitude
Datum SAD69
Fonte: Base Digital GeoMINAS / Prodemge, 1996
Dados de qualidade das águas: 2015 - IGAM
Execução: IGAM/2016

44°30'0"W 44°0'0"W 43°30'0"W 43°0'0"W 42°30'0"W 42°0'0"W