

44°0'0"W

43°30'0"W

43°0'0"W

42°30'0"W



Instituto Mineiro de  
Gestão das Águas

# ALTO RIO JEQUITINHONHA - UPGRH JQ1

## PANORAMA DA QUALIDADE DAS ÁGUAS SUPERFICIAIS

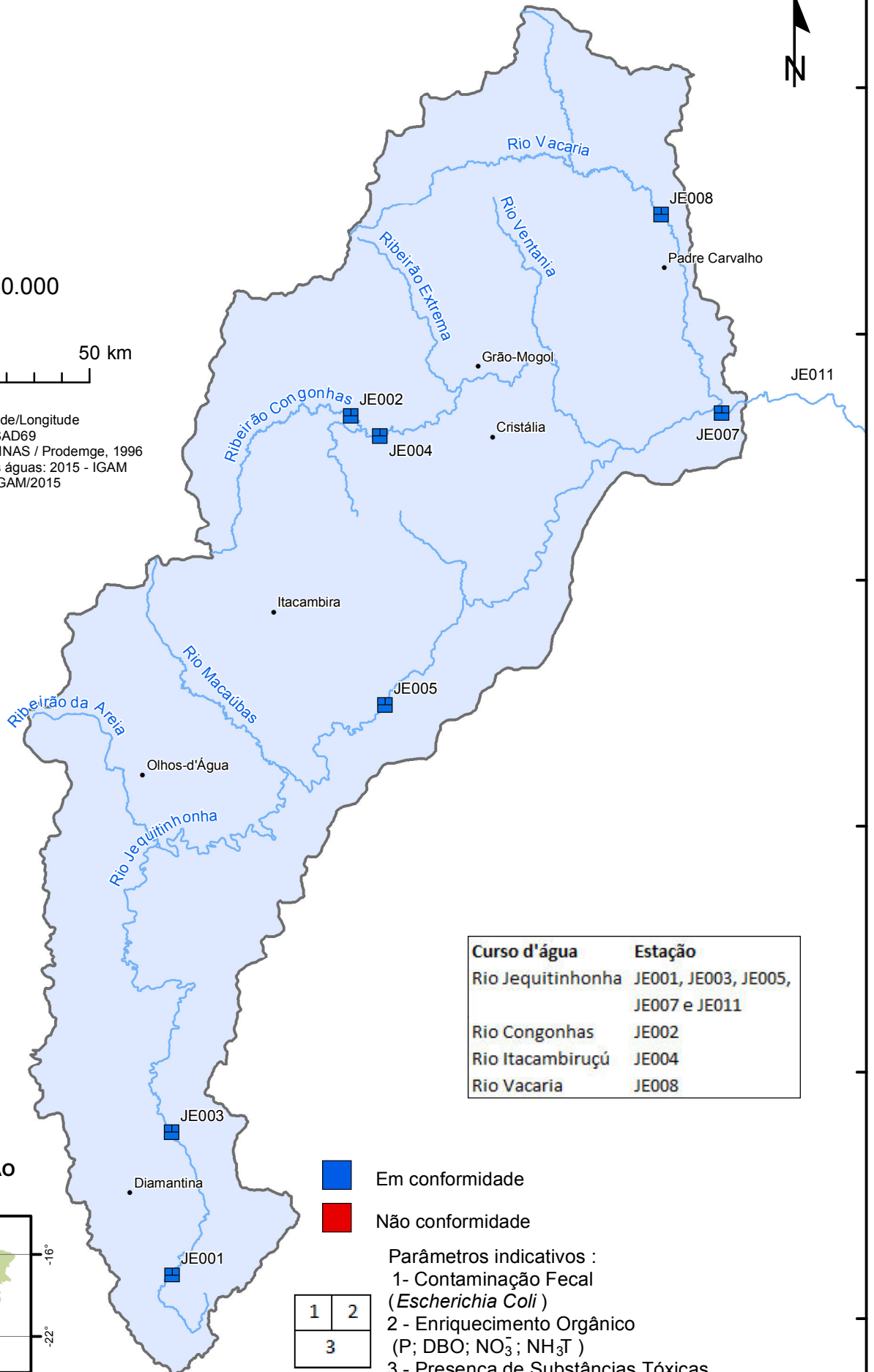
### TERCEIRO TRIMESTRE DE 2015

1:1.250.000

0 12,5 25 50 km

Projeção: Latitude/Longitude  
Datum SAD69

Fonte: Base Digital GeoMINAS / Prodemge, 1996  
Dados de qualidade das águas: 2015 - IGAM  
Execução: IGAM/2015



Curso d'água	Estação
Rio Jequitinhonha	JE001, JE003, JE005, JE007 e JE011
Rio Congonhas	JE002
Rio Itacambiruçu	JE004
Rio Vacaria	JE008

- Em conformidade
- Não conformidade

Parâmetros indicativos :

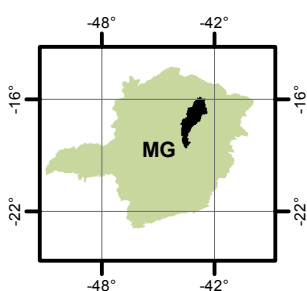
1- Contaminação Fecal  
(*Escherichia Coli*)

2 - Enriquecimento Orgânico  
(P; DBO; NO<sub>3</sub><sup>-</sup>; NH<sub>3</sub>T)

3 - Presença de Substâncias Tóxicas  
(As; CN<sup>-</sup>; Pb; Cu<sub>diss</sub>; Zn; Cr; Cd; Fenóis Totais; Hg)

1	2
3	

#### LOCALIZAÇÃO



44°0'0"W

43°30'0"W

43°0'0"W

42°30'0"W

16°0'0"S

16°30'0"S

17°0'0"S

17°30'0"S

18°0'0"S

18°30'0"S

16°0'0"S

16°30'0"S

17°0'0"S

17°30'0"S

18°0'0"S

18°30'0"S