

47°0'0"W

46°0'0"W

45°0'0"W

# ENTORNO DO RESERVATÓRIO DE FURNAS - UPGRH GD3

## PANORAMA DA QUALIDADE DAS ÁGUAS SUPERFICIAIS

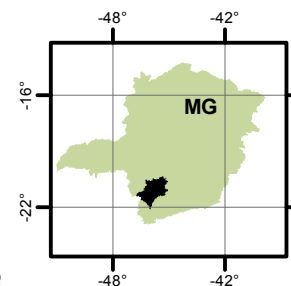
### TERCEIRO TRIMESTRE DE 2015



Instituto Mineiro de  
Gestão das Águas



#### LOCALIZAÇÃO



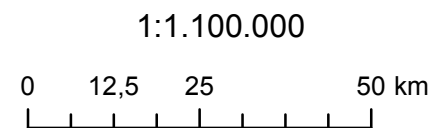
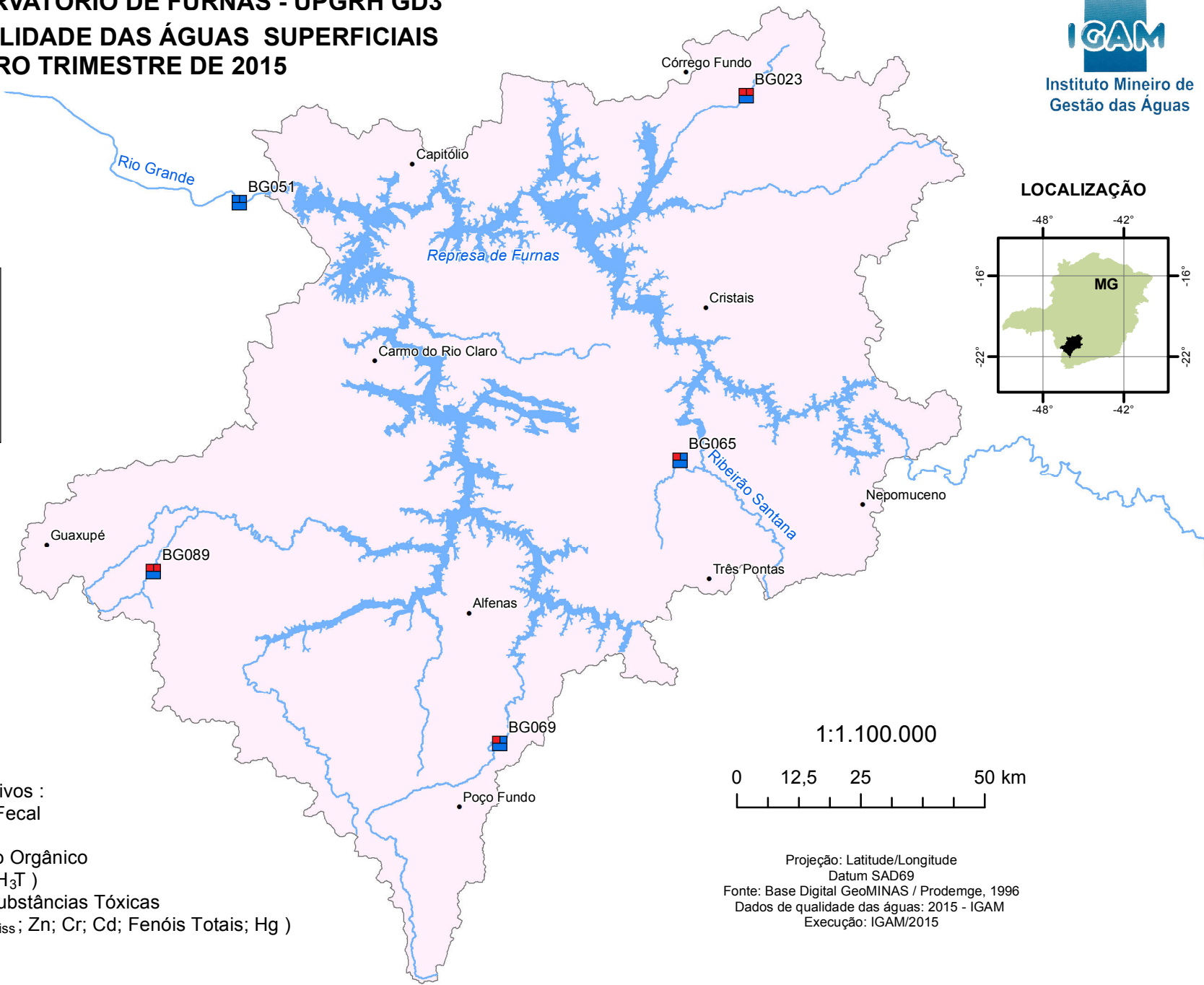
Curso d'água	Estações
Rio Formiga	BG023
Rio Grande	BG051
Ribeirão São Pedro	BG065
Rio do Machado	BG069
Rio Muzambinho	BG089

- Em conformidade
- Não conformidade

1	2
3	

Parâmetros indicativos :

- 1- Contaminação Fecal (*Escherichia Coli*)
- 2 - Enriquecimento Orgânico (P; DBO; NO<sub>3</sub><sup>-</sup>; NH<sub>3</sub>T)
- 3 - Presença de Substâncias Tóxicas (As; CN<sup>-</sup>; Pb; Cu<sub>diss</sub>; Zn; Cr; Cd; Fenóis Totais; Hg)



Projeção: Latitude/Longitude  
Datum SAD69  
Fonte: Base Digital GeoMINAS / Prodemge, 1996  
Dados de qualidade das águas: 2015 - IGAM  
Execução: IGAM/2015

47°0'0"W

46°0'0"W

45°0'0"W

21°0'0"S

21°0'0"S

22°0'0"S

22°0'0"S