

42°30'0"W

42°0'0"W

41°30'0"W

# BACIA DO RIO CARATINGA - UPGRH DO5 PANORAMA DA QUALIDADE DAS ÁGUAS SUPERFICIAIS TERCEIRO TRIMESTRE DE 2015



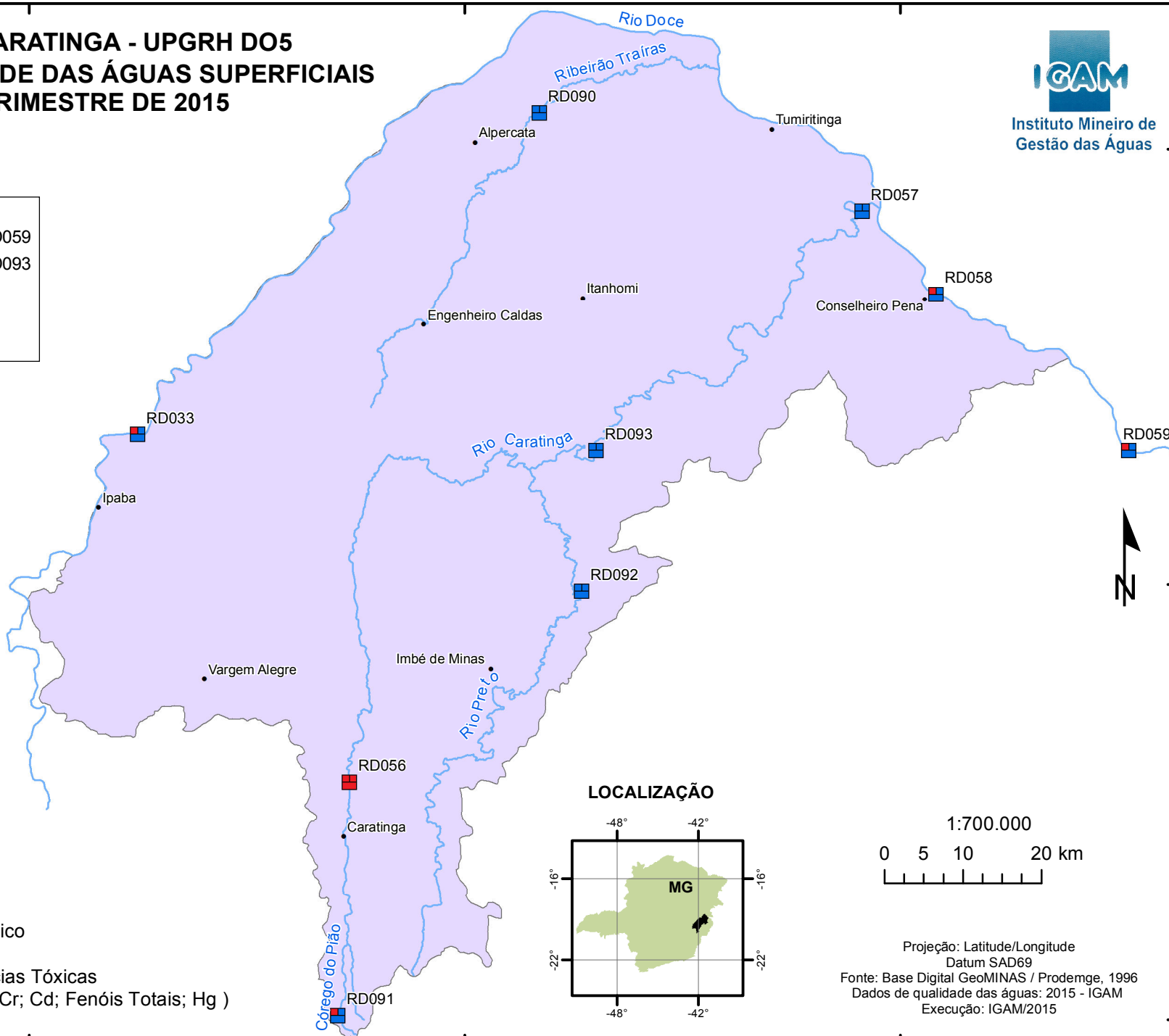
Instituto Mineiro de  
Gestão das Águas

Curso d'água	Estação
Rio Doce	RD033, RD058 e RD059
Rio Caratinga	RD056, RD057 e RD093
Ribeirão Traíras	RD090
Córrego do Pião	RD091
Rio Preto	RD092

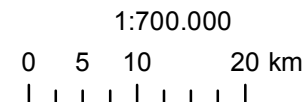
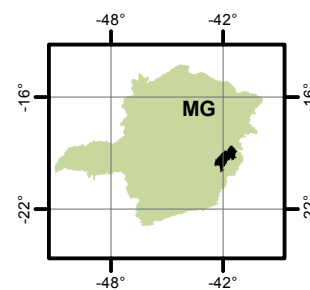
- Em conformidade
- Não conformidade

1	2
3	

Parâmetros indicativos :  
 1 - Contaminação Fecal (*Escherichia Coli*)  
 2 - Enriquecimento Orgânico (P; DBO; NO<sub>3</sub><sup>-</sup>; NH<sub>3</sub>T)  
 3 - Presença de Substâncias Tóxicas (As; CN<sup>-</sup>; Pb; Cu<sub>diss</sub>; Zn; Cr; Cd; Fenóis Totais; Hg)



### LOCALIZAÇÃO



Projeção: Latitude/Longitude  
 Datum SAD69  
 Fonte: Base Digital GeoMINAS / Prodemge, 1996  
 Dados de qualidade das águas: 2015 - IGAM  
 Execução: IGAM/2015

19°0'0"S

19°0'0"S

19°30'0"S

19°30'0"S

20°0'0"S

20°0'0"S

42°30'0"W

42°0'0"W

41°30'0"W