

42°0'0"W

41°30'0"W

41°0'0"W

40°30'0"W

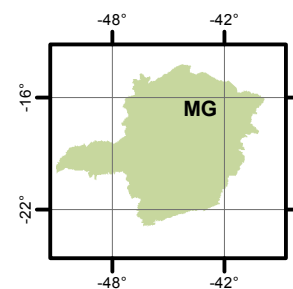


Instituto Mineiro de
Gestão das Águas

BACIA DO RIO SÃO MATEUS - UPGRH SM1

PANORAMA DA QUALIDADE DAS ÁGUAS SUPERFICIAIS - SEGUNDO TRIMESTRE DE 2015

LOCALIZAÇÃO



18°0'0"S

18°0'0"S

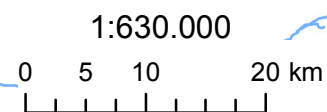
Curso d'água	Estação
Rio Cotoxé ou Braço Norte do São Mateus	SM001
Rio Criacaré ou Braço Sul do São Mateus	SM003

- Em conformidade
- Não conformidade

Parâmetros indicativos :

- 1- Contaminação Fecal (*Escherichia Coli*)
- 2 - Enriquecimento Orgânico (P; DBO; NO₃⁻; NH₃T)
- 3 - Presença de Substâncias Tóxicas (As; CN⁻; Pb; Cu_{diss}; Zn; Cr; Cd; Fenóis Totais; Hg)

1	2
3	



Projeção: Latitude/Longitude
Datum SAD69
Fonte: Base Digital GeoMINAS / Prodemge, 1996
Dados de qualidade das águas: 2015 - IGAM
Execução: IGAM/2015

42°0'0"W

41°30'0"W

41°0'0"W

40°30'0"W

18°30'0"S

18°30'0"S