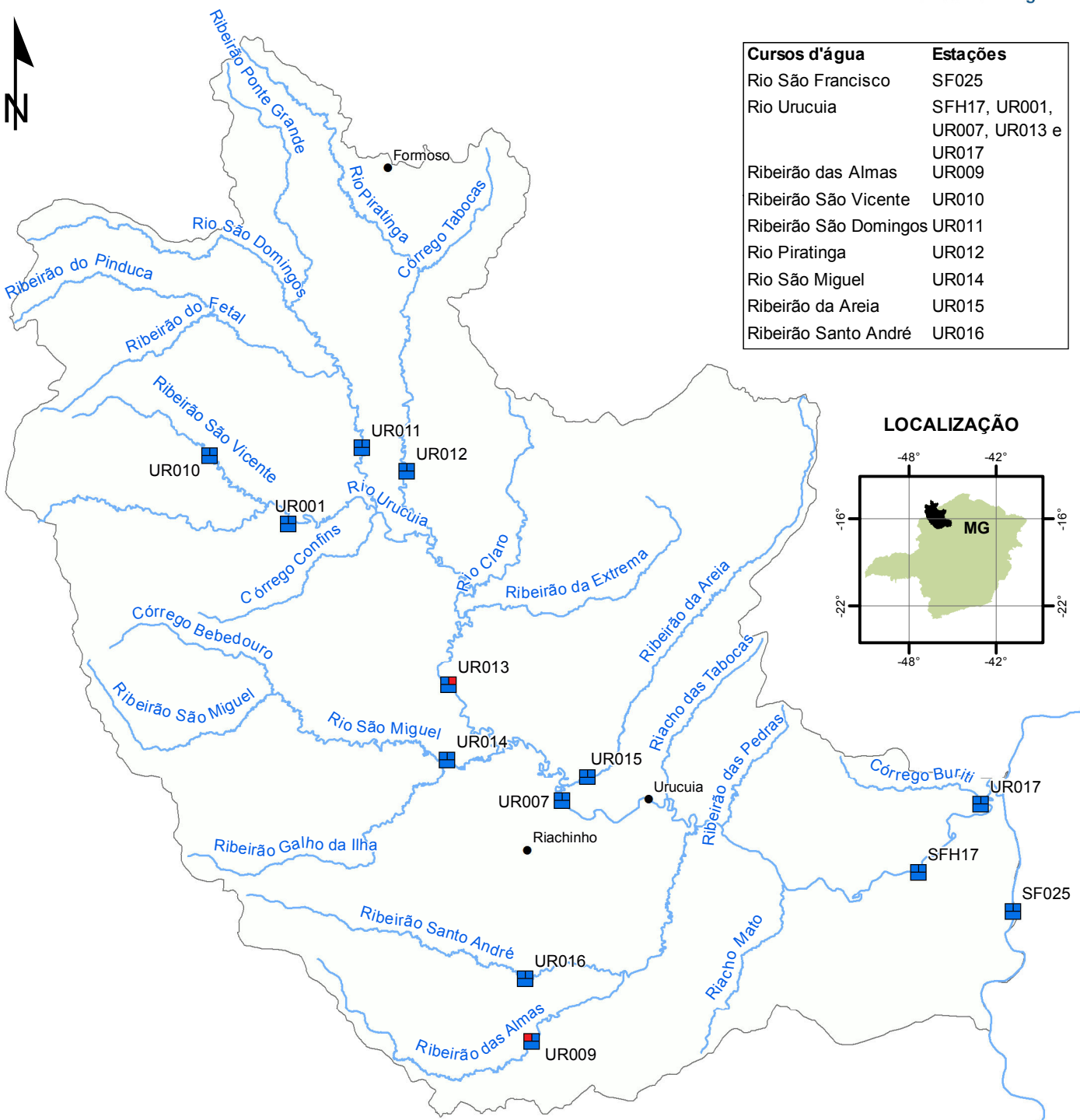


BACIA DO RIO URUCUIA - UPGRH SF8 PANORAMA DA QUALIDADE DAS ÁGUAS SUPERFICIAIS SEGUNDO TRIMESTRE DE 2015

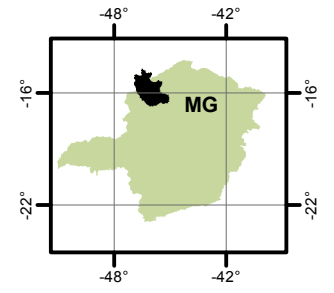


Instituto Mineiro de
Gestão das Águas

Cursos d'água	Estações
Rio São Francisco	SF025
Rio Urucuia	SFH17, UR001, UR007, UR013 e UR017
Ribeirão das Almas	UR009
Ribeirão São Vicente	UR010
Ribeirão São Domingos	UR011
Rio Piratinga	UR012
Rio São Miguel	UR014
Ribeirão da Areia	UR015
Ribeirão Santo André	UR016



LOCALIZAÇÃO



15°0'0"S

15°0'0"S

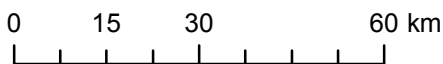
16°0'0"S

16°0'0"S

17°0'0"S

17°0'0"S

1:1.225.000



- Em conformidade
- Não conformidade

1	2
3	

Parâmetros indicativos :

- 1- Contaminação Fecal (*Escherichia Coli*)
- 2 - Enriquecimento Orgânico (P; DBO; NO₃⁻; NH₃T)
- 3 - Presença de Substâncias Tóxicas (As; CN⁻; Pb; Cu_{diss}; Zn; Cr; Cd; Fenóis Totais; Hg)

Projeção: Latitude/Longitude
Datum SAD69

Fonte: Base Digital GeoMINAS / Prodemge, 1996
Dados de qualidade das águas: 2015 - IGAM
Execução: IGAM/2015