

48°45'0"W

48°0'0"W

47°15'0"W

46°30'0"W

15°45'0"S

16°30'0"S

17°15'0"S

18°0'0"S

18°45'0"S

19°30'0"S

15°45'0"S

16°30'0"S

17°15'0"S

18°0'0"S

18°45'0"S

19°30'0"S

# ALTO RIO PARANAÍBA - UPGRH PN1

## PANORAMA DA QUALIDADE DAS ÁGUAS SUPERFICIAIS

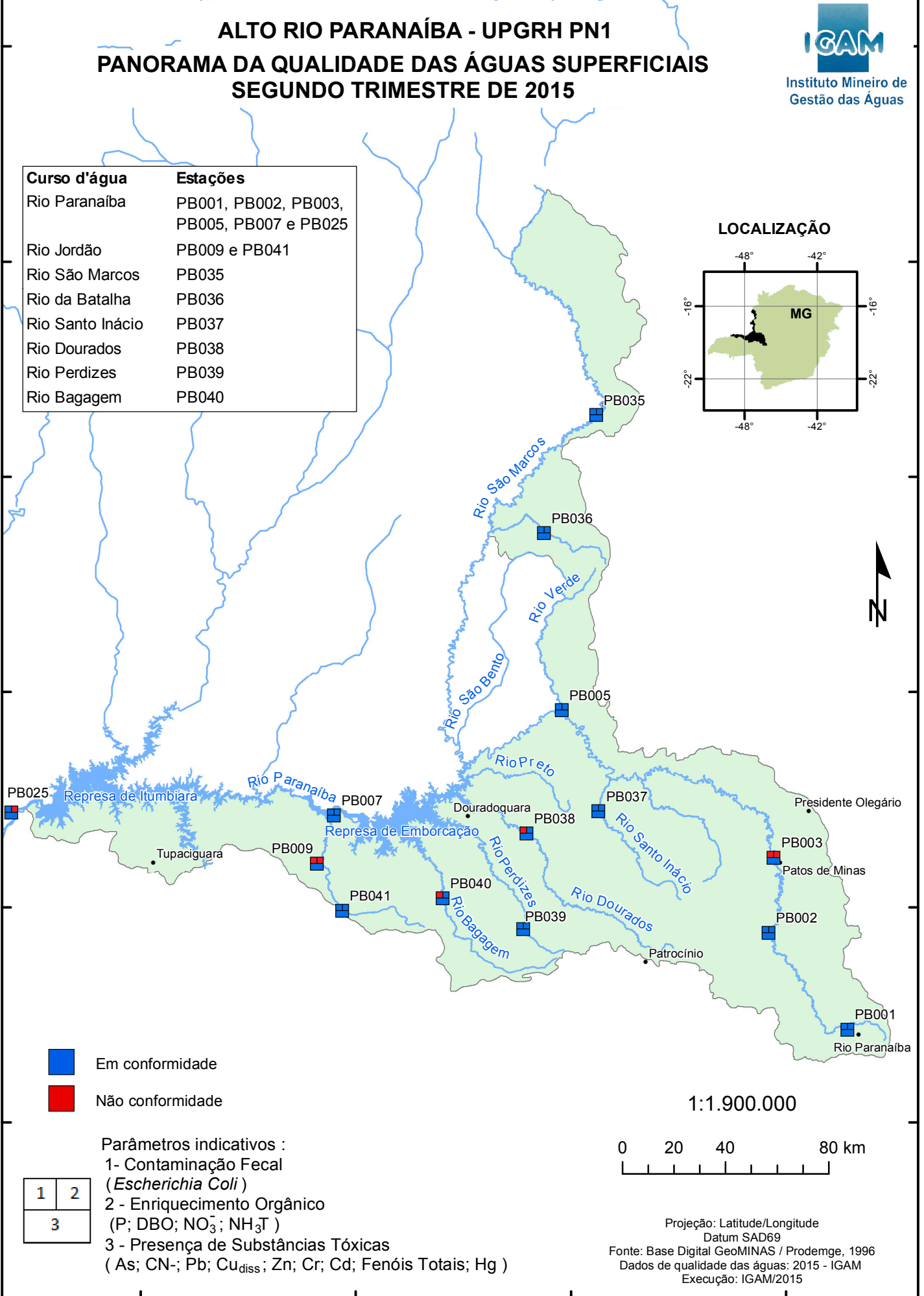
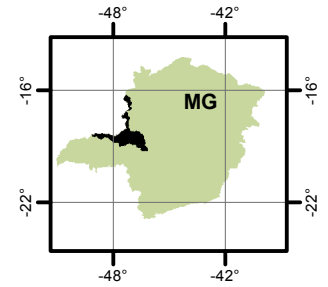
### SEGUNDO TRIMESTRE DE 2015



Instituto Mineiro de  
Gestão das Águas

Curso d'água	Estações
Rio Paranaíba	PB001, PB002, PB003, PB005, PB007 e PB025
Rio Jordão	PB009 e PB041
Rio São Marcos	PB035
Rio da Batalha	PB036
Rio Santo Inácio	PB037
Rio Dourados	PB038
Rio Perdizes	PB039
Rio Bagagem	PB040

#### LOCALIZAÇÃO



- Em conformidade
- Não conformidade

Parâmetros indicativos :

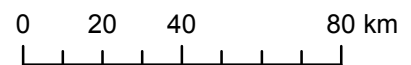
1- Contaminação Fecal  
(*Escherichia Coli*)

2 - Enriquecimento Orgânico  
(P; DBO; NO<sub>3</sub><sup>-</sup>; NH<sub>3</sub>T)

3 - Presença de Substâncias Tóxicas  
(As; CN<sup>-</sup>; Pb; Cu<sub>diss</sub>; Zn; Cr; Cd; Fenóis Totais; Hg)

1	2
3	

1:1.900.000



Projeção: Latitude/Longitude  
Datum SAD69  
Fonte: Base Digital GeoMINAS / Prodemge, 1996  
Dados de qualidade das águas: 2015 - IGAM  
Execução: IGAM/2015

48°45'0"W

48°0'0"W

47°15'0"W

46°30'0"W