

ESTADO DE MINAS GERAIS

QUALIDADE DAS ÁGUAS SUPERFICIAIS
4º Trimestre de 2014



REGIÃO METROPOLITANA DE BELO HORIZONTE

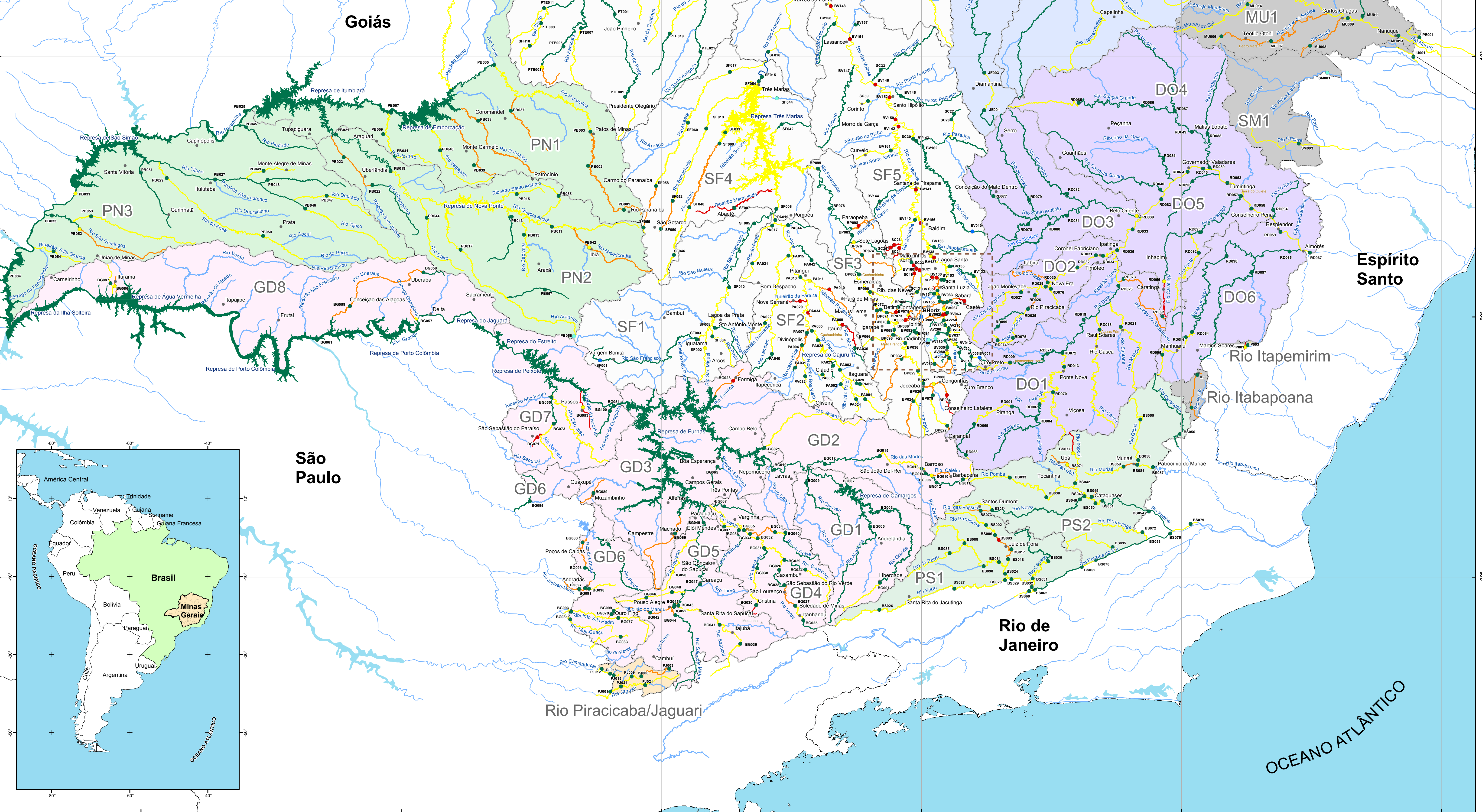
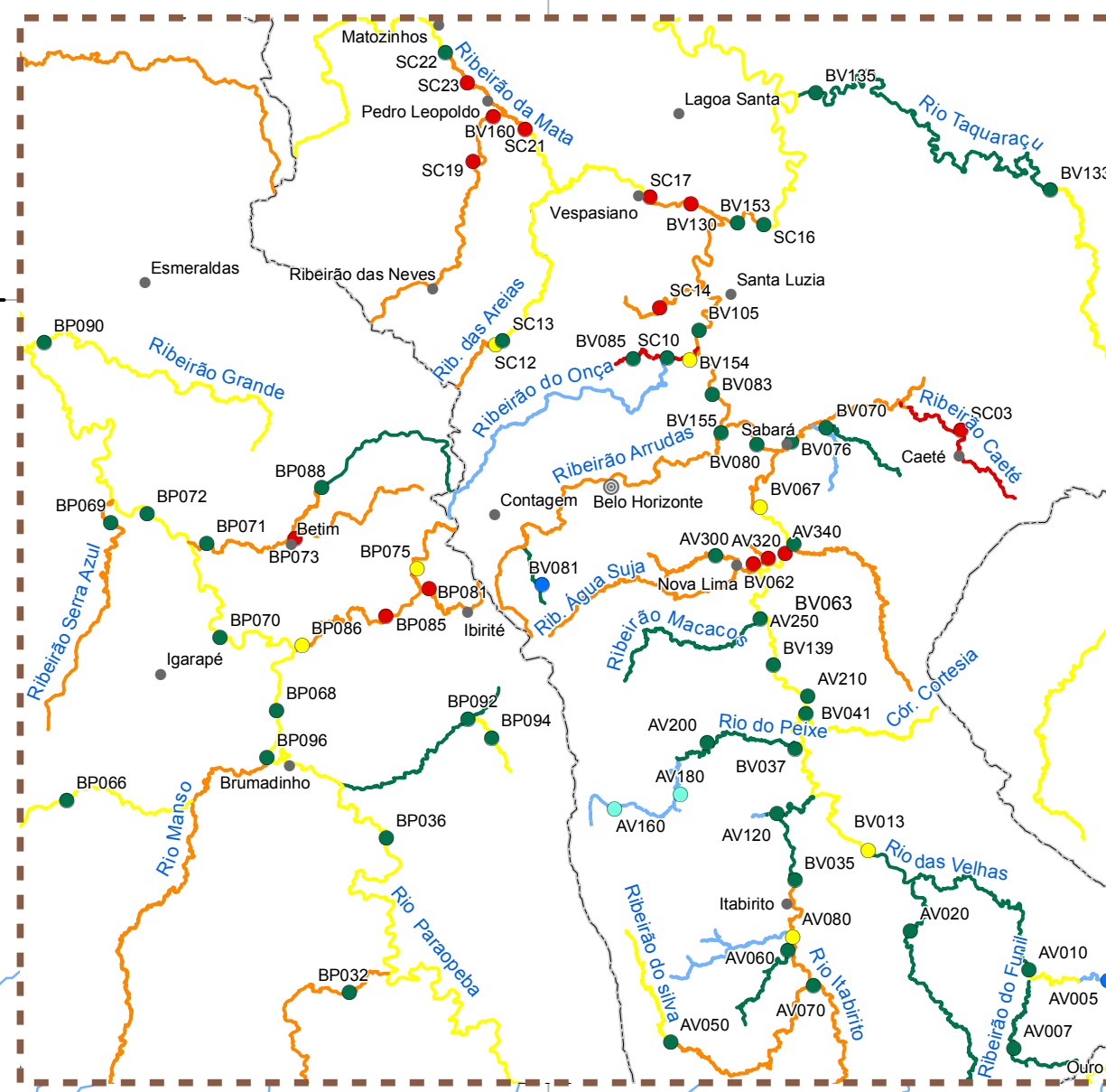


Table with columns for CÓDIGO, DISTRITO, and DESCRIÇÃO. It lists 543 sampling stations across the state, providing their specific locations and the names of the districts they belong to.

PROJETO 'ÁGUAS DE MINAS'
O Projeto 'Águas de Minas' foi implementado com o propósito de dotar o Sistema Estadual de Meio Ambiente e Recursos Hídricos - SISEMA de informações sobre a qualidade das águas...

A Rede Básica de monitoramento é constituída por 543 pontos de amostragem, abrangendo as oito principais bacias hidrográficas do Estado de Minas Gerais, totalizando uma densidade de rede de monitoramento de 0,93 estações para cada 1000 km².

Legend for the map, including:
- Índice de Qualidade da Água (IQA) color scale from Sem Estação to Excelente.
- Contaminação por Tóxicos (CT) color scale from Baixa to Alta.
- Bacias Federais (Federal Basins) with their respective colors and names.

Scale bar (0 to 220 km), projection information (Projeto: Sistema de Coordenadas Geodésicas), and source information (Fonte: Base Digital GeOMINAS / Prodemge, 1996).