

44°30'0"W 44°0'0"W 43°30'0"W 43°0'0"W 42°30'0"W 42°0'0"W

BACIA DO RIO PIRANGA - UPRH DO1

PANORAMA DA QUALIDADE DAS ÁGUAS SUPERFICIAIS

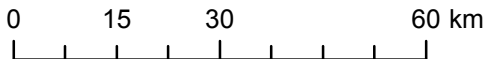
3º Trimestre de 2014



Instituto Mineiro de
Gestão das Águas

Curso d'água	Estação
Rio Piranga	RD001, RD007, RD013, RD068 e RD069
Rio Xopotó	RD004
Rio do Carmo	RD009 e RD071
Rio Casca	RD018
Rio Doce	RD019, RD023 e RD035
Rio Matipó	RD021
Rio Turvo	RD070
Ribeirão do Sacramento	RD073

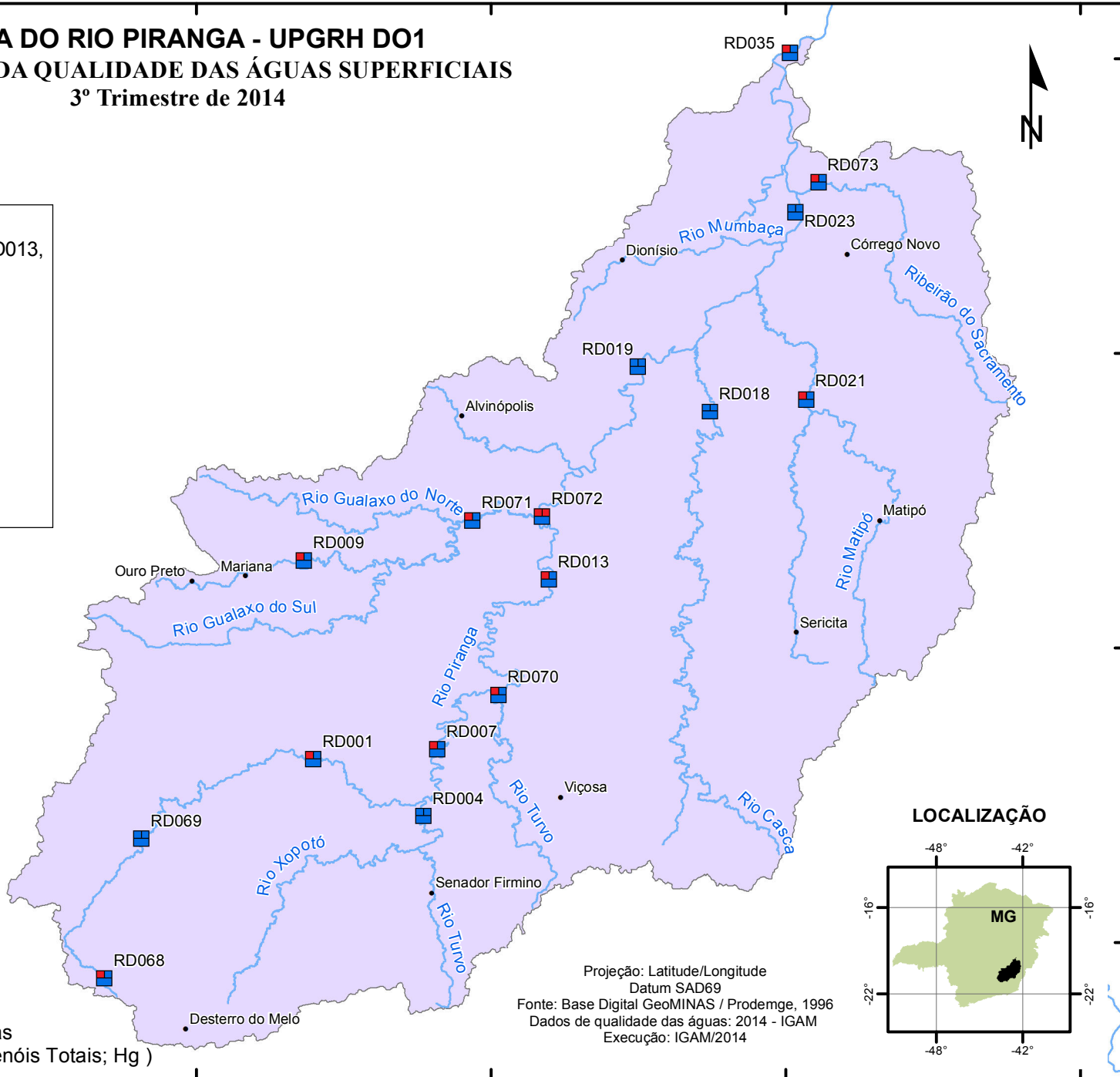
1:1.100.000



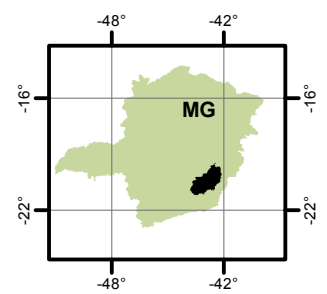
- Não conformidade
- Em conformidade

Parâmetros indicativos :
 1- Contaminação Fecal
 (*Escherichia Coli*)
 2 - Enriquecimento Orgânico
 (P; DBO; NO₃⁻; NH₃T)
 3 - Presença de Substâncias Tóxicas
 (As; CN⁻; Pb; Cu_{diss}; Zn; Cr; Cd; Fenóis Totais; Hg)

1	2
3	



LOCALIZAÇÃO



Projeção: Latitude/Longitude
 Datum SAD69
 Fonte: Base Digital GeoMINAS / Prodemge, 1996
 Dados de qualidade das águas: 2014 - IGAM
 Execução: IGAM/2014

44°30'0"W 44°0'0"W 43°30'0"W 43°0'0"W 42°30'0"W 42°0'0"W

19°30'0"S
20°0'0"S
20°30'0"S
21°0'0"S

19°30'0"S
20°0'0"S
20°30'0"S
21°0'0"S