

42°0'0"W

41°30'0"W

41°0'0"W

40°30'0"W

BACIA DO RIO SÃO MATEUS - UPGRH SM1

PANORAMA DA QUALIDADE DAS ÁGUAS SUPERFICIAIS - SEGUNDO TRIMESTRE DE 2014



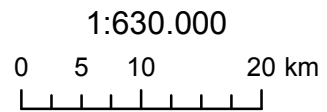
18°0'0"S

18°0'0"S

18°30'0"S

18°30'0"S

Curso d'água	Estação
Rio Cotoxé ou Braço Norte do São Mateus	SM001
Rio Criacaré ou Braço Sul do São Mateus	SM003

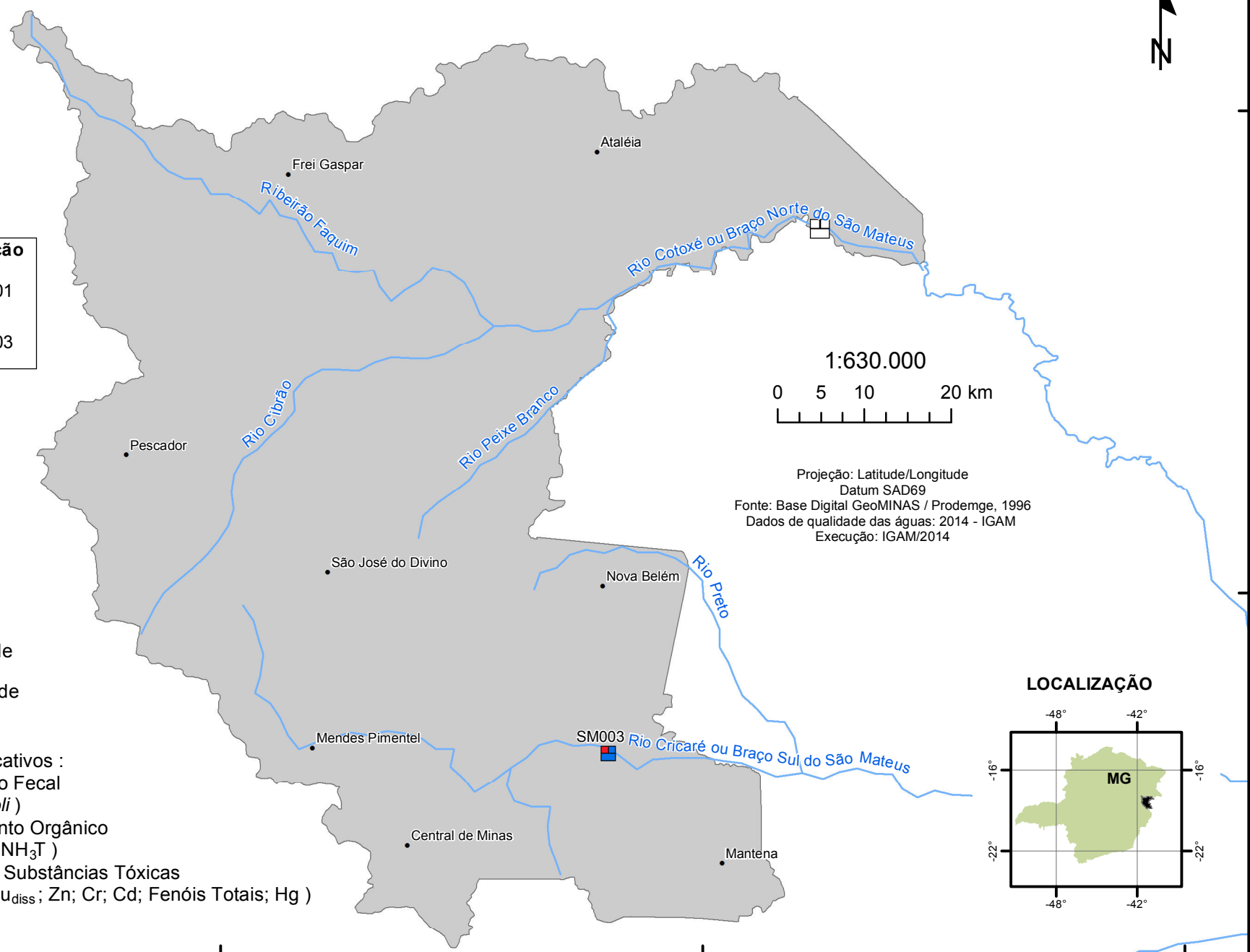


Projeção: Latitude/Longitude
 Datum SAD69
 Fonte: Base Digital GeoMINAS / Prodemge, 1996
 Dados de qualidade das águas: 2014 - IGAM
 Execução: IGAM/2014

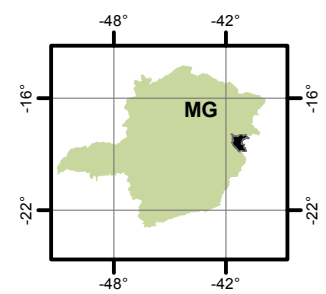
- Em conformidade
- Não conformidade

Parâmetros indicativos :
 1- Contaminação Fecal (*Escherichia Coli*)
 2 - Enriquecimento Orgânico (P; DBO; NO₃⁻; NH₃T)
 3 - Presença de Substâncias Tóxicas (As; CN⁻; Pb; Cu_{diss}; Zn; Cr; Cd; Fenóis Totais; Hg)

1	2
3	



LOCALIZAÇÃO



42°0'0"W

41°30'0"W

41°0'0"W

40°30'0"W