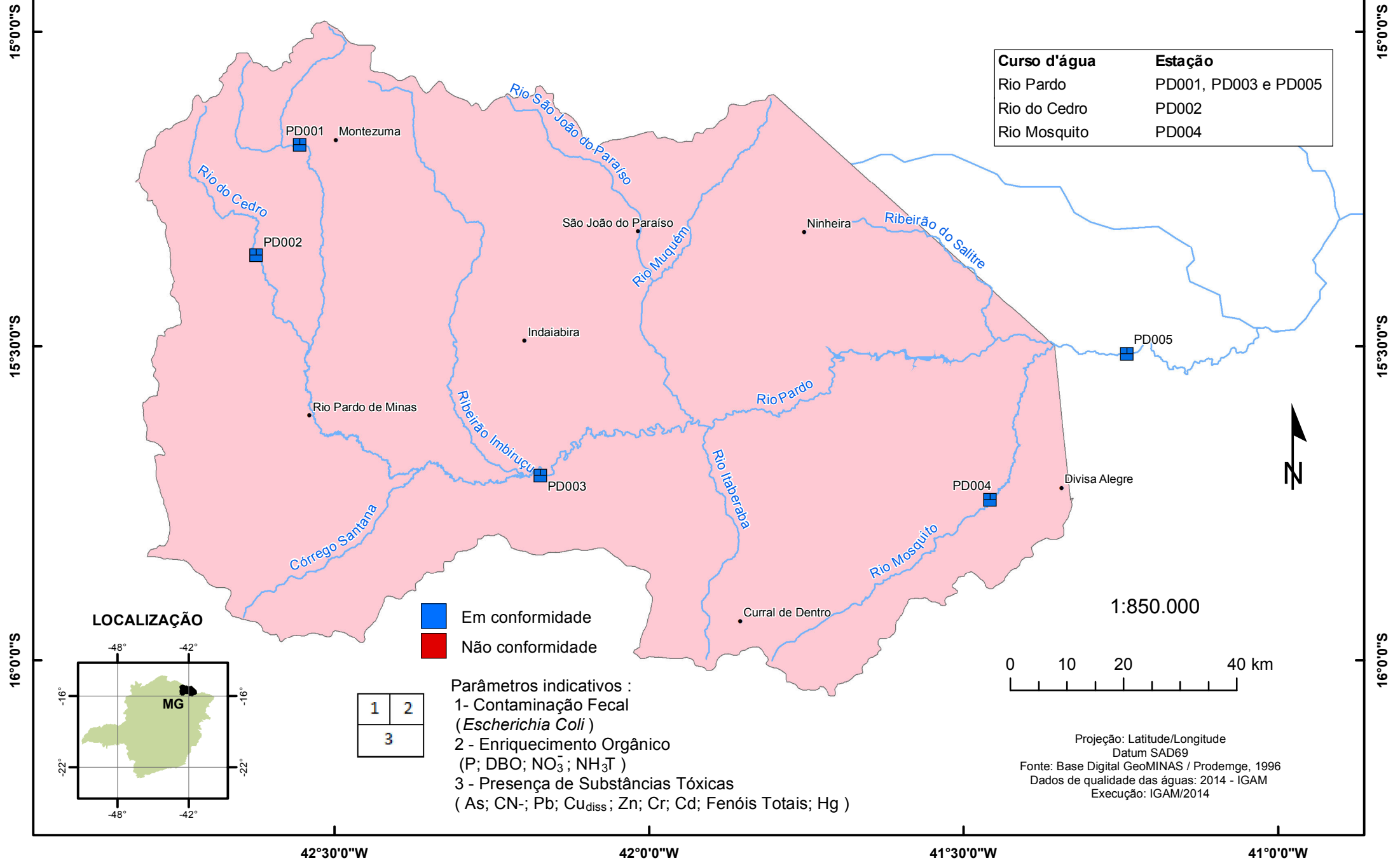


BACIA DO RIO PARDO - UPGRH PA1

PANORAMA DA QUALIDADE DAS ÁGUAS SUPERFICIAIS - PRIMEIRO TRIMESTRE DE 2014



Curso d'água	Estação
Rio Pardo	PD001, PD003 e PD005
Rio do Cedro	PD002
Rio Mosquito	PD004

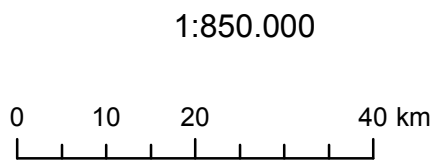
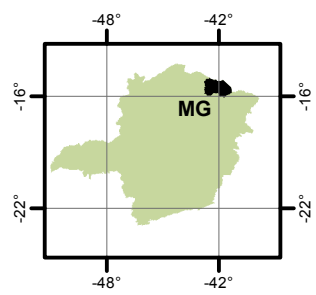
- Em conformidade
- Não conformidade

1	2
3	

Parâmetros indicativos :

- 1- Contaminação Fecal (*Escherichia Coli*)
- 2 - Enriquecimento Orgânico (P; DBO; NO₃⁻; NH₃T)
- 3 - Presença de Substâncias Tóxicas (As; CN⁻; Pb; Cu_{diss}; Zn; Cr; Cd; Fenóis Totais; Hg)

LOCALIZAÇÃO



Projeção: Latitude/Longitude
 Datum SAD69
 Fonte: Base Digital GeoMINAS / Prodemge, 1996
 Dados de qualidade das águas: 2014 - IGAM
 Execução: IGAM/2014