

44°30'0"W

44°0'0"W

43°30'0"W

43°0'0"W

42°30'0"W

42°0'0"W

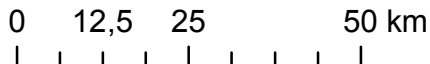
BACIA DO RIO PIRANGA - UPGRH DO1

PANORAMA DA QUALIDADE DAS ÁGUAS SUPERFICIAIS - PRIMEIRO TRIMESTRE DE 2014



Curso d'água	Estação
Rio Piranga	RD001, RD007, RD013, RD068 e RD069
Rio Xopotó	RD004
Rio do Carmo	RD009 e RD071
Rio Casca	RD018
Rio Doce	RD019, RD023 e RD035
Rio Matipó	RD021
Rio Turvo	RD070
Ribeirão do Sacramento	RD073

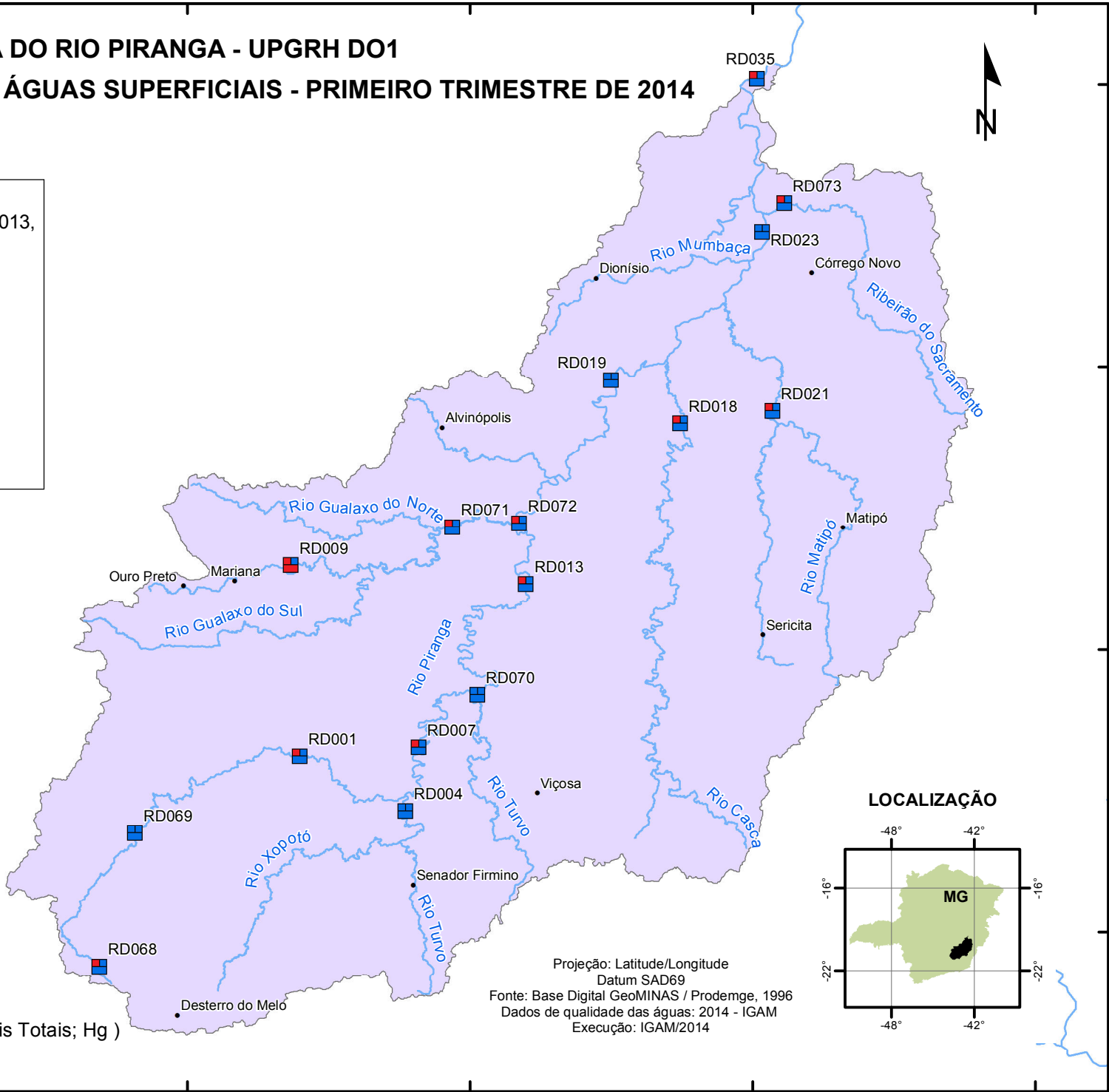
1:1.100.000



- Em conformidade
- Não conformidade

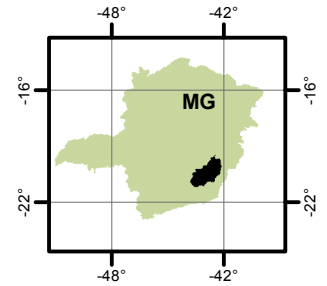
Parâmetros indicativos :
 1- Contaminação Fecal (*Escherichia Coli*)
 2 - Enriquecimento Orgânico (P; DBO; NO₃⁻; NH₃T)
 3 - Presença de Substâncias Tóxicas (As; CN⁻; Pb; Cu_{diss}; Zn; Cr; Cd; Fenóis Totais; Hg)

1	2
3	



Projeção: Latitude/Longitude
 Datum SAD69
 Fonte: Base Digital GeoMINAS / Prodemge, 1996
 Dados de qualidade das águas: 2014 - IGAM
 Execução: IGAM/2014

LOCALIZAÇÃO



44°30'0"W

44°0'0"W

43°30'0"W

43°0'0"W

42°30'0"W

42°0'0"W

19°30'0"S

20°0'0"S

20°30'0"S

21°0'0"S

19°30'0"S

20°0'0"S

20°30'0"S

21°0'0"S