

46°48'0"W

46°12'0"W

45°36'0"W

45°0'0"W

# BACIA DO RIO SÃO FRANCISCO - UPGRHs SF1 e SF4

## QUALIDADE DAS ÁGUAS SUPERFICIAIS - MÉDIA ANUAL DE 2012



Instituto Mineiro de  
Gestão das Águas

18°0'0"S

18°36'0"S

19°12'0"S

19°48'0"S

20°24'0"S

21°0'0"S

18°0'0"S

18°36'0"S

19°12'0"S

19°48'0"S

20°24'0"S

21°0'0"S

- Sede Municipal

**CONTAMINAÇÃO POR TÓXICOS**

- Baixa
- Média
- Alta
- CT não calculado

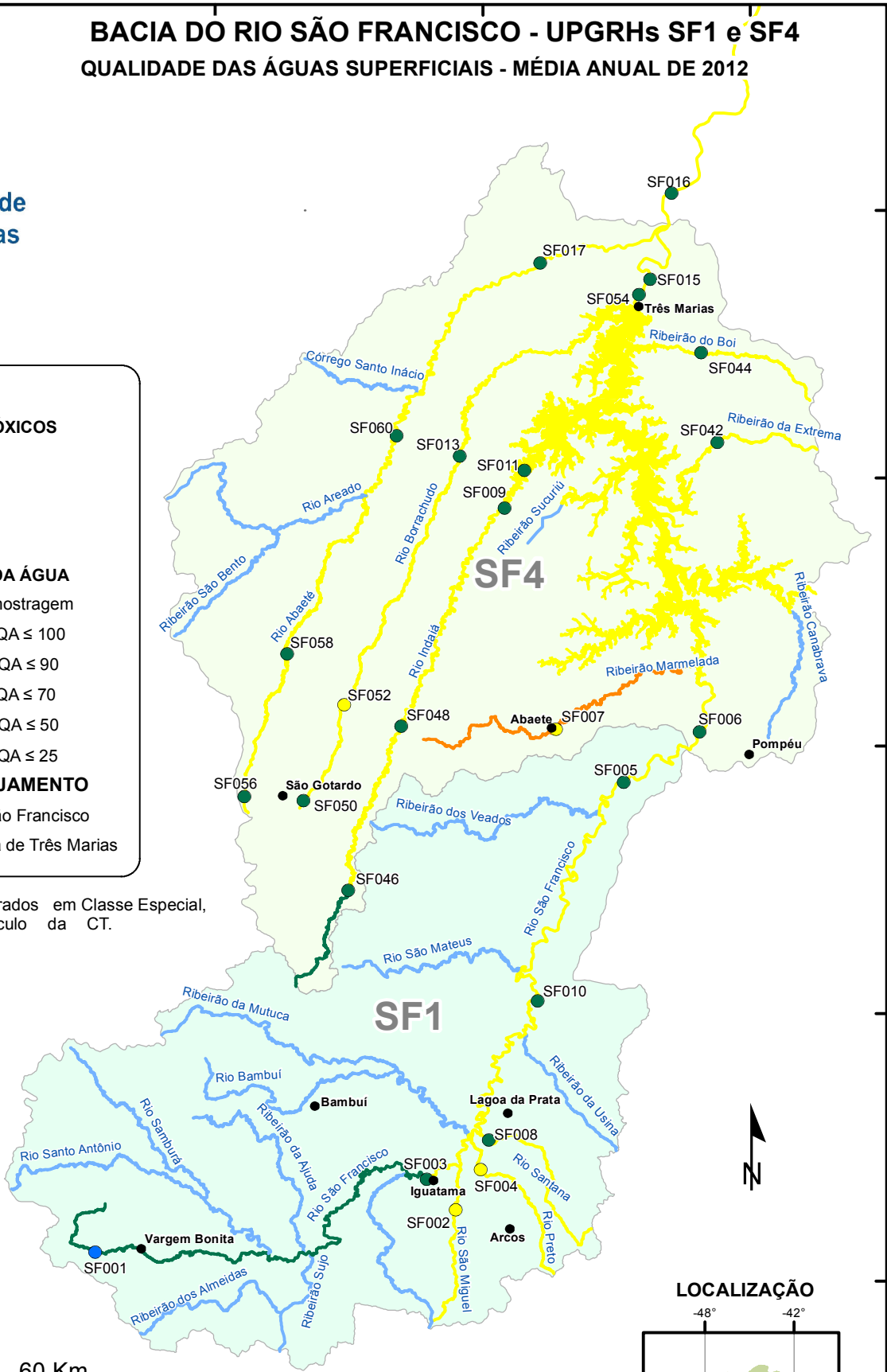
**ÍNDICE DE QUALIDADE DA ÁGUA**

- Sem Estação de Amostragem
- Excelente 90 < IQA ≤ 100
- Bom 70 < IQA ≤ 90
- Médio 50 < IQA ≤ 70
- Ruim 25 < IQA ≤ 50
- Muito Ruim 00 < IQA ≤ 25

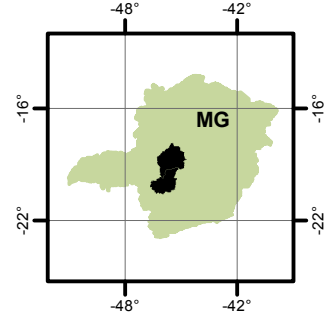
**UNIDADES DE PLANEJAMENTO**

- Afluentes do Alto São Francisco
- Entorno da Represa de Três Marias

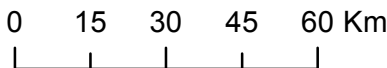
\*Em corpos de água enquadrados em Classe Especial, não é realizado o cálculo da CT.



### LOCALIZAÇÃO



1:1.500.000



Projeção: Latitude/Longitude  
Datum SAD69

Fonte: Base Digital GeoMINAS / Prodemge, 1996  
Dados de qualidade das águas: 2012 - IGAM - CETEC  
Execução: Projeto Águas de Minas/ GEMOH  
Elaboração Cartográfica: IGAM/2013

46°48'0"W

46°12'0"W

45°36'0"W

45°0'0"W