

45°40'0"W

45°20'0"W

45°0'0"W

44°40'0"W

44°20'0"W

19°0'0"S

19°20'0"S

19°40'0"S

20°0'0"S

20°20'0"S

20°40'0"S

21°0'0"S

19°0'0"S

19°20'0"S

19°40'0"S

20°0'0"S

20°20'0"S

20°40'0"S

21°0'0"S

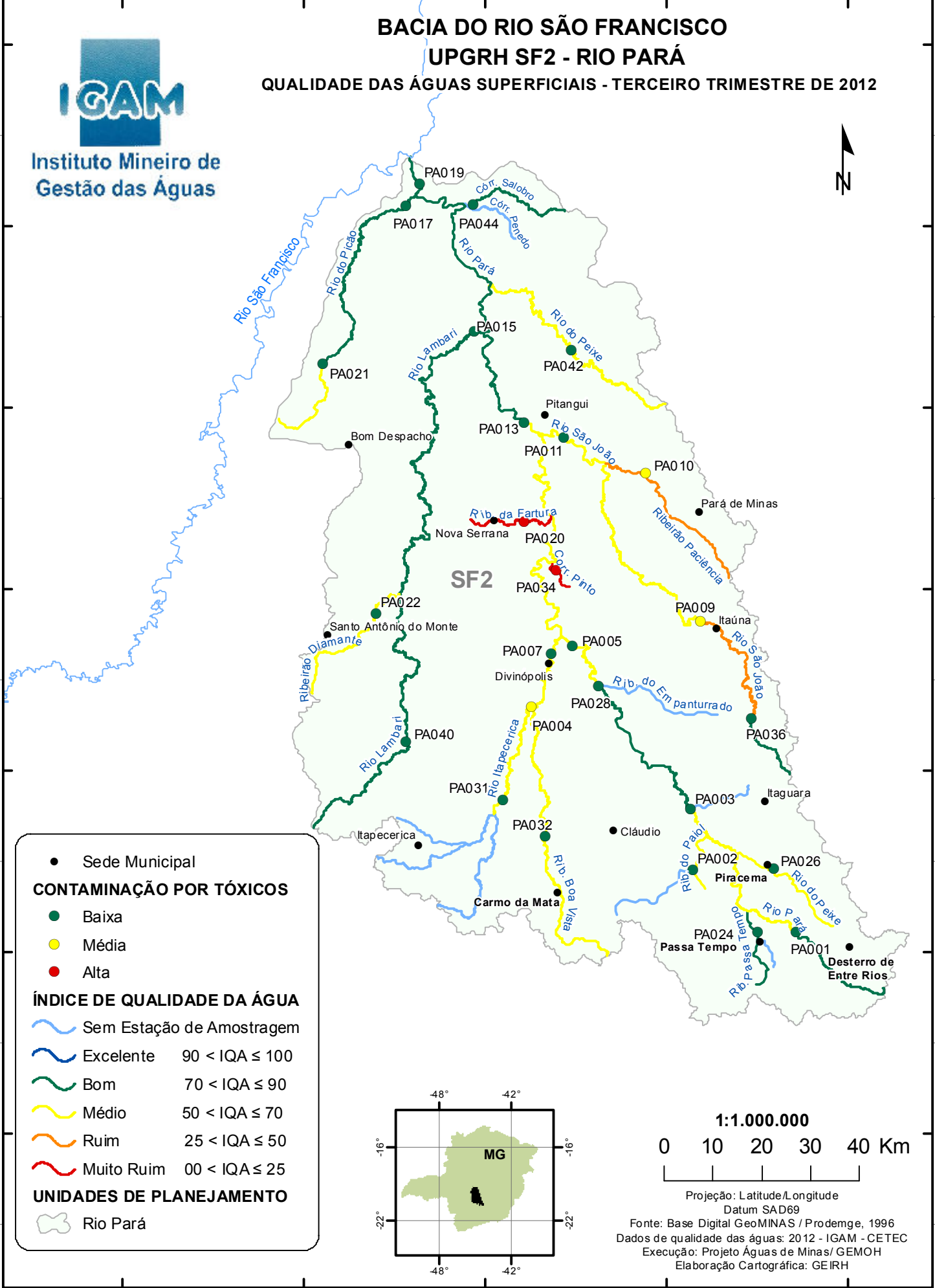
BACIA DO RIO SÃO FRANCISCO

UPGRH SF2 - RIO PARÁ

QUALIDADE DAS ÁGUAS SUPERFICIAIS - TERCEIRO TRIMESTRE DE 2012



Instituto Mineiro de
Gestão das Águas



- Sede Municipal

CONTAMINAÇÃO POR TÓXICOS

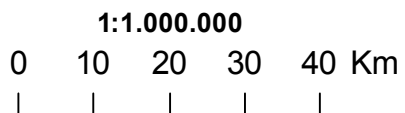
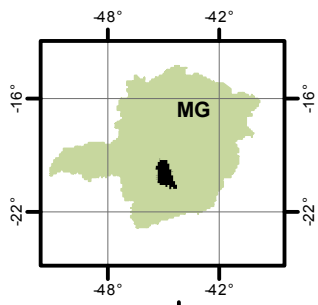
- Baixa
- Média
- Alta

ÍNDICE DE QUALIDADE DA ÁGUA

- Sem Estação de Amostragem
- Excelente $90 < IQA \leq 100$
- Bom $70 < IQA \leq 90$
- Médio $50 < IQA \leq 70$
- Ruim $25 < IQA \leq 50$
- Muito Ruim $00 < IQA \leq 25$

UNIDADES DE PLANEJAMENTO

- Rio Pará



1:1.000.000

Projeção: Latitude/Longitude
Datum SAD69

Fonte: Base Digital GeoMINAS / Prodemge, 1996
Dados de qualidade das águas: 2012 - IGAM - CETEC
Execução: Projeto Águas de Minas/ GEMOH
Elaboração Cartográfica: GEIRH

45°40'0"W

45°20'0"W

45°0'0"W

44°40'0"W

44°20'0"W