

45°40'0"W

45°20'0"W

45°0'0"W

44°40'0"W

44°20'0"W

19°0'0"S

19°20'0"S

19°40'0"S

20°0'0"S

20°20'0"S

20°40'0"S

21°0'0"S

19°0'0"S

19°20'0"S

19°40'0"S

20°0'0"S

20°20'0"S

20°40'0"S

21°0'0"S

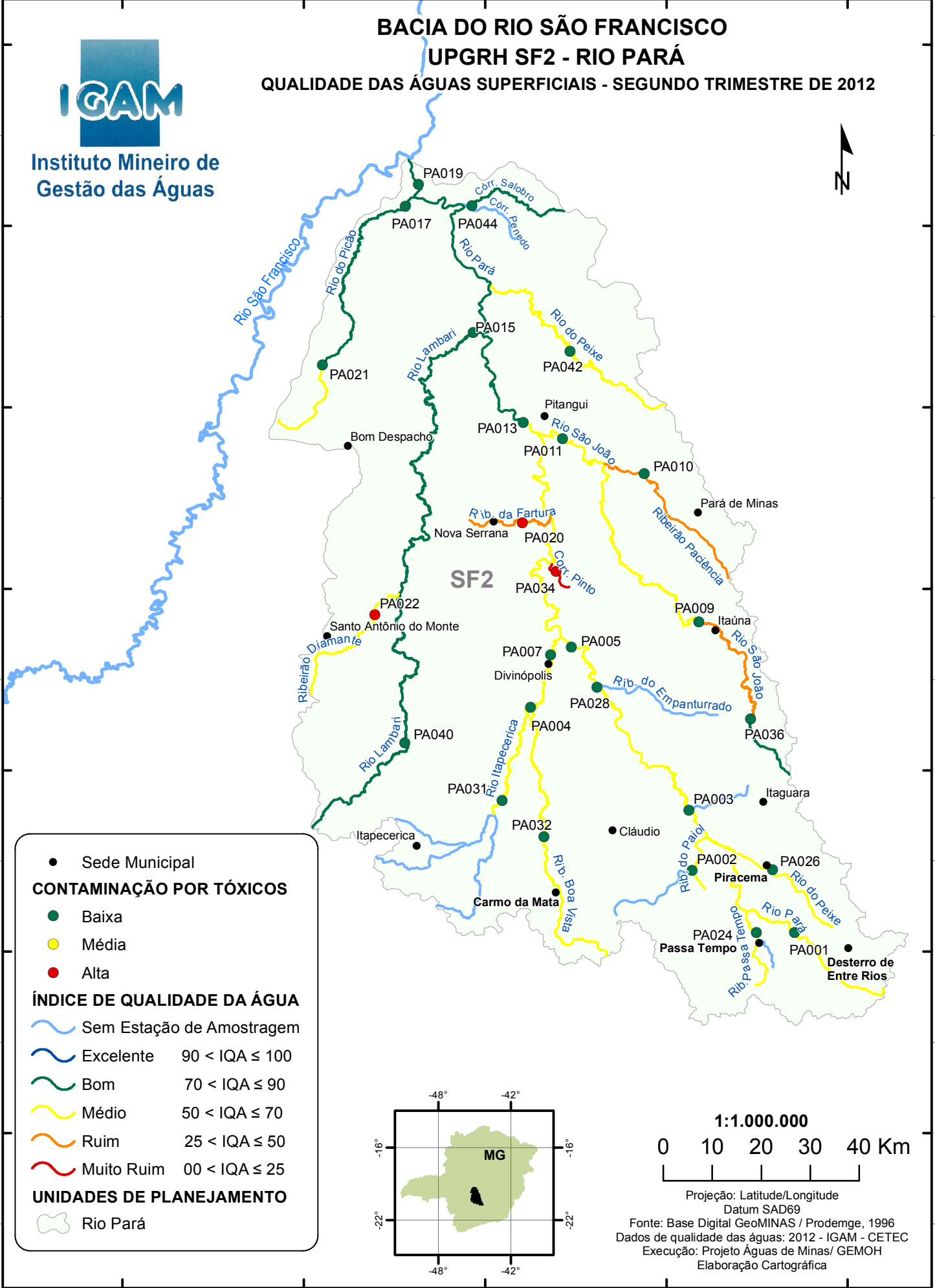
# BACIA DO RIO SÃO FRANCISCO

## UPGRH SF2 - RIO PARÁ

### QUALIDADE DAS ÁGUAS SUPERFICIAIS - SEGUNDO TRIMESTRE DE 2012



Instituto Mineiro de  
Gestão das Águas



- Sede Municipal

**CONTAMINAÇÃO POR TÓXICOS**

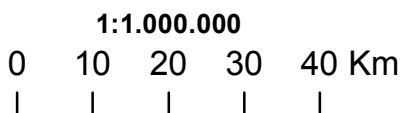
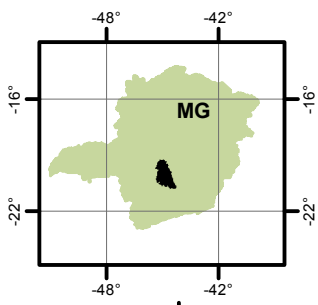
- Baixa
- Média
- Alta

**ÍNDICE DE QUALIDADE DA ÁGUA**

- Sem Estação de Amostragem
- Excelente 90 < IQA ≤ 100
- Bom 70 < IQA ≤ 90
- Médio 50 < IQA ≤ 70
- Ruim 25 < IQA ≤ 50
- Muito Ruim 00 < IQA ≤ 25

**UNIDADES DE PLANEJAMENTO**

- Rio Pará



1:1.000.000

Projeção: Latitude/Longitude  
Datum SAD69

Fonte: Base Digital GeoMINAS / Prodemge, 1996  
Dados de qualidade das águas: 2012 - IGAM - CETEC  
Execução: Projeto Águas de Minas/ GEMOH  
Elaboração Cartográfica

45°40'0"W

45°20'0"W

45°0'0"W

44°40'0"W

44°20'0"W