

48°0'0"W

46°48'0"W

45°36'0"W

44°24'0"W

43°12'0"W

14°24'0"S

14°24'0"S

BACIA DO RIO SÃO FRANCISCO - UPGRHs SF6, SF7, SF8, SF9 e SF10

QUALIDADE DAS ÁGUAS SUPERFICIAIS - TERCEIRO TRIMESTRE DE 2011



Instituto Mineiro de
Gestão das Águas

● Sede Municipal

CONTAMINAÇÃO POR TÓXICOS

- Baixa
- Média
- Alta

ÍNDICE DE QUALIDADE DE ÁGUA

- Sem Estação de Amostragem
- Excelente 90 < IQA ≤ 100
- Bom 70 < IQA ≤ 90
- Médio 50 < IQA ≤ 70
- Ruim 25 < IQA ≤ 50
- Muito Ruim 00 < IQA ≤ 25

UNIDADES DE PLANEJAMENTO

- Afluentes do Rio Verde Grande
- Rio Paracatu
- Rio Urucuia
- Rios Jequitai e Pacuí
- Rios Pandeiros e Calindó

15°36'0"S

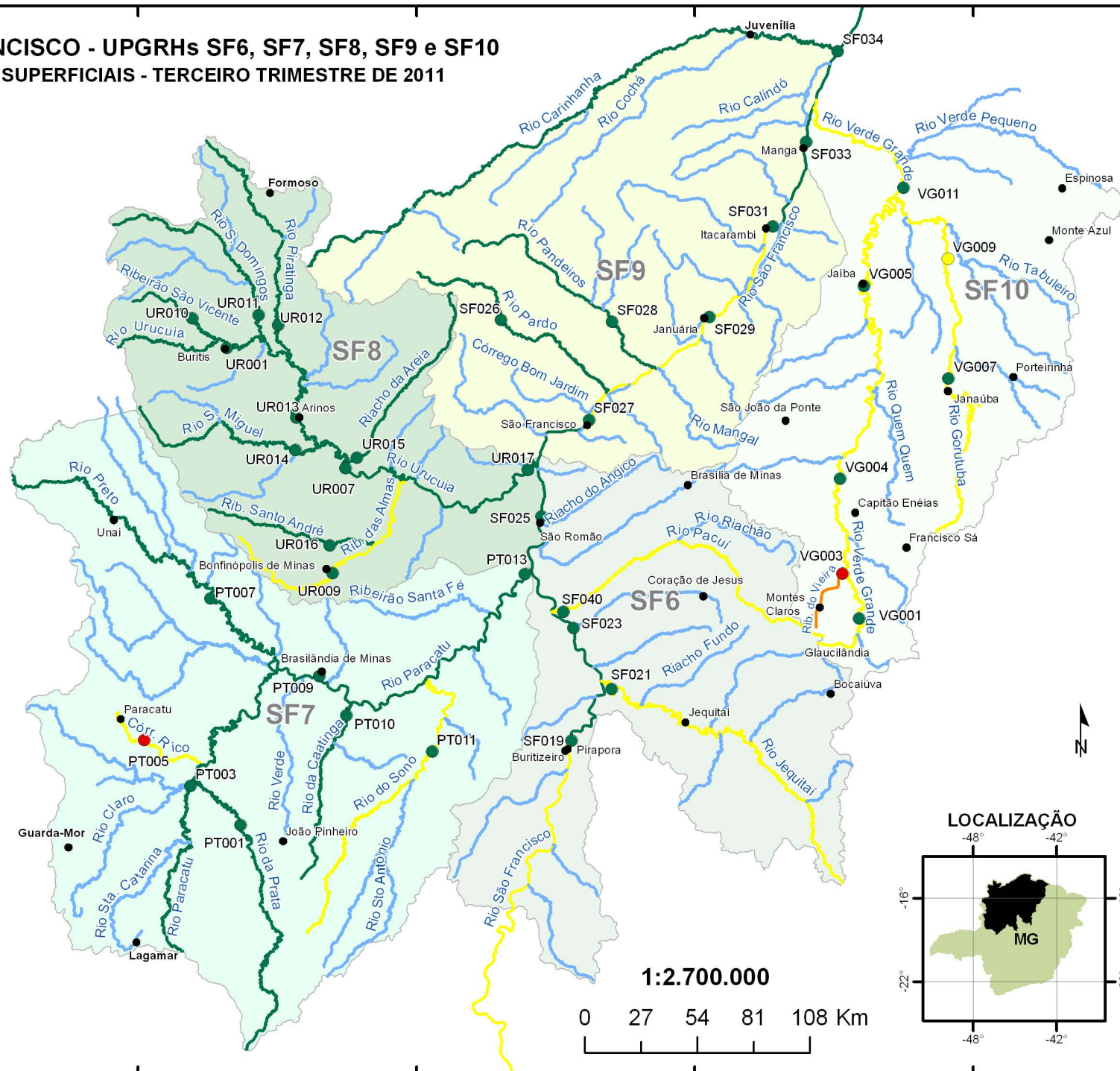
15°36'0"S

16°48'0"S

16°48'0"S

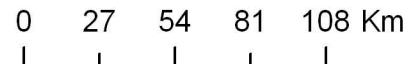
18°0'0"S

18°0'0"S

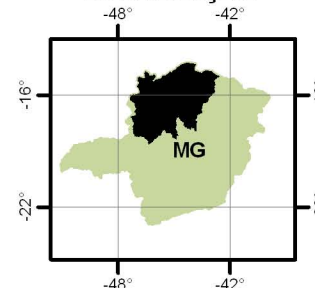


Projeção: Latitude/Longitude
Datum SAD69
Fonte: Base Digital GeoMINAS / Prodemge, 1996
Dados de qualidade das águas: 2011 - IGAM - CETEC
Execução: Projeto Águas de Minas/GEIRH

1:2.700.000



LOCALIZAÇÃO



48°0'0"W

46°48'0"W

45°36'0"W

44°24'0"W

43°12'0"W