



Instituto Mineiro de Gestão das Águas

# BACIA DO RIO SÃO FRANCISCO - UPGRH SF5 SUB-BACIA DO RIO DAS VELHAS QUALIDADE DAS ÁGUAS SUPERFICIAIS - TERCEIRO TRIMESTRE DE 2011

17°20'0"S

18°0'0"S

18°40'0"S

19°20'0"S

20°0'0"S

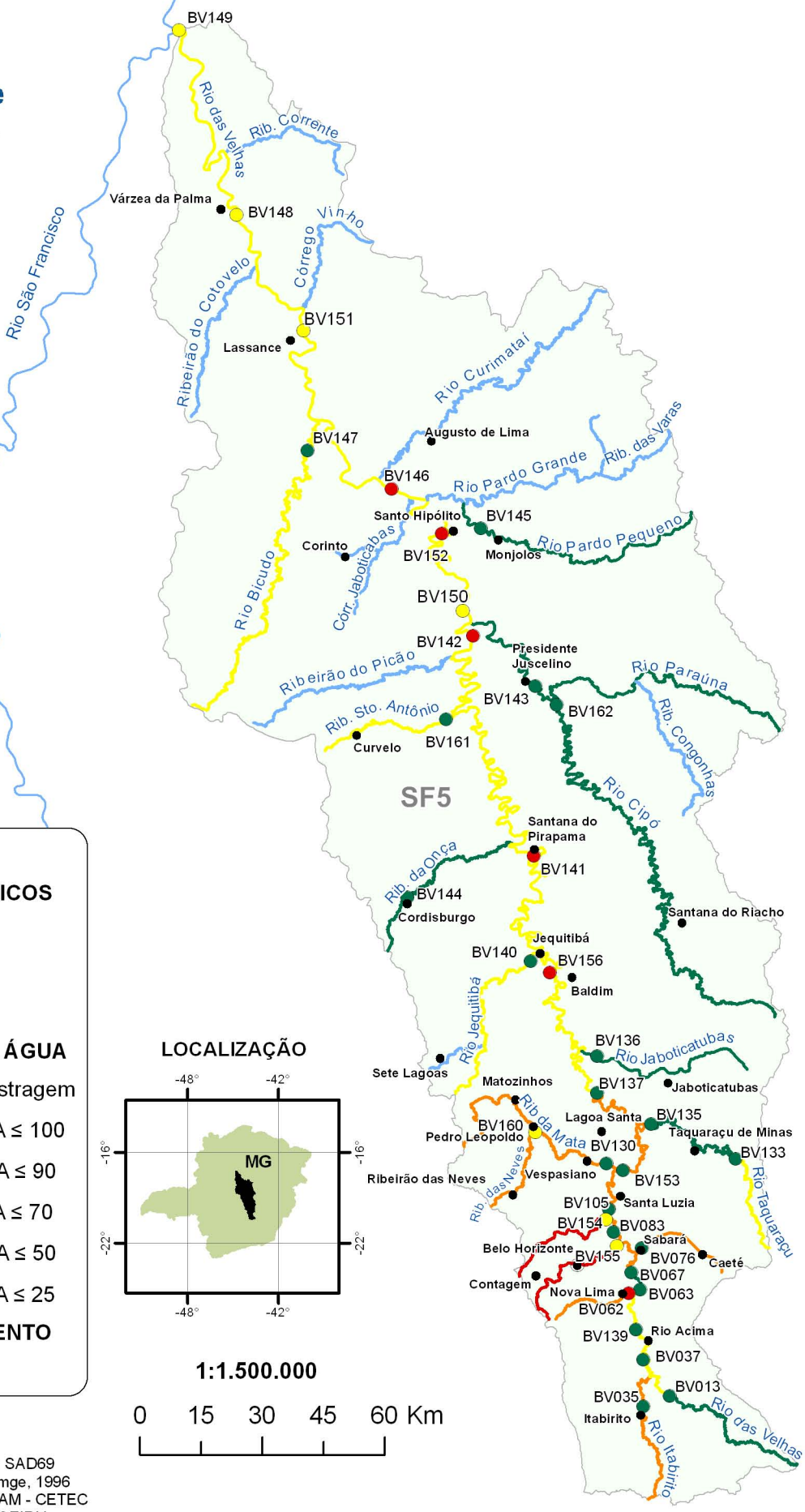
17°20'0"S

18°0'0"S

18°40'0"S

19°20'0"S

20°0'0"S



- Sede Municipal

**CONTAMINAÇÃO POR TÓXICOS**

- Baixa
- Média
- Alta

**ÍNDICE DE QUALIDADE DE ÁGUA**

- Sem Estação de Amostragem
- Excelente  $90 < IQA \leq 100$
- Bom  $70 < IQA \leq 90$
- Médio  $50 < IQA \leq 70$
- Ruim  $25 < IQA \leq 50$
- Muito Ruim  $00 < IQA \leq 25$

**UNIDADES DE PLANEJAMENTO**

- Rio das Velhas

**LOCALIZAÇÃO**

**1:1.500.000**

0 15 30 45 60 Km

Projeção: Latitude/Longitude - Datum SAD69  
 Fonte: Base Digital GeoMINAS / Prodemege, 1996  
 Dados de qualidade das águas: 2011 - IGAM - CETEC  
 Execução: Projeto Águas de Minas/GEIRH