

46°48'0"W

46°12'0"W

45°36'0"W

45°0'0"W



Instituto Mineiro de Gestão das Águas

BACIA DO RIO SÃO FRANCISCO - UPGRHs SF1 e SF4
QUALIDADE DAS ÁGUAS SUPERFICIAIS - SEGUNDO TRIMESTRE DE 2011

18°0'0"S

18°0'0"S

18°36'0"S

18°36'0"S

19°12'0"S

19°12'0"S

19°48'0"S

19°48'0"S

20°24'0"S

20°24'0"S

21°0'0"S

21°0'0"S

● Sede Municipal

CONTAMINAÇÃO POR TÓXICOS

- Baixa
- Média
- Alta
- CT não calculada*

ÍNDICE DE QUALIDADE DA ÁGUA

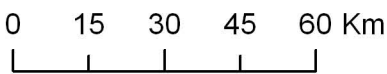
- Sem Estação de Amostragem
- Excelente $90 < IQA \leq 100$
- Bom $70 < IQA \leq 90$
- Médio $50 < IQA \leq 70$
- Ruim $25 < IQA \leq 50$
- Muito Ruim $00 < IQA \leq 25$

UNIDADES DE PLANEJAMENTO

- Afluentes do Alto São Francisco
- Entorno da Represa de Três Marias

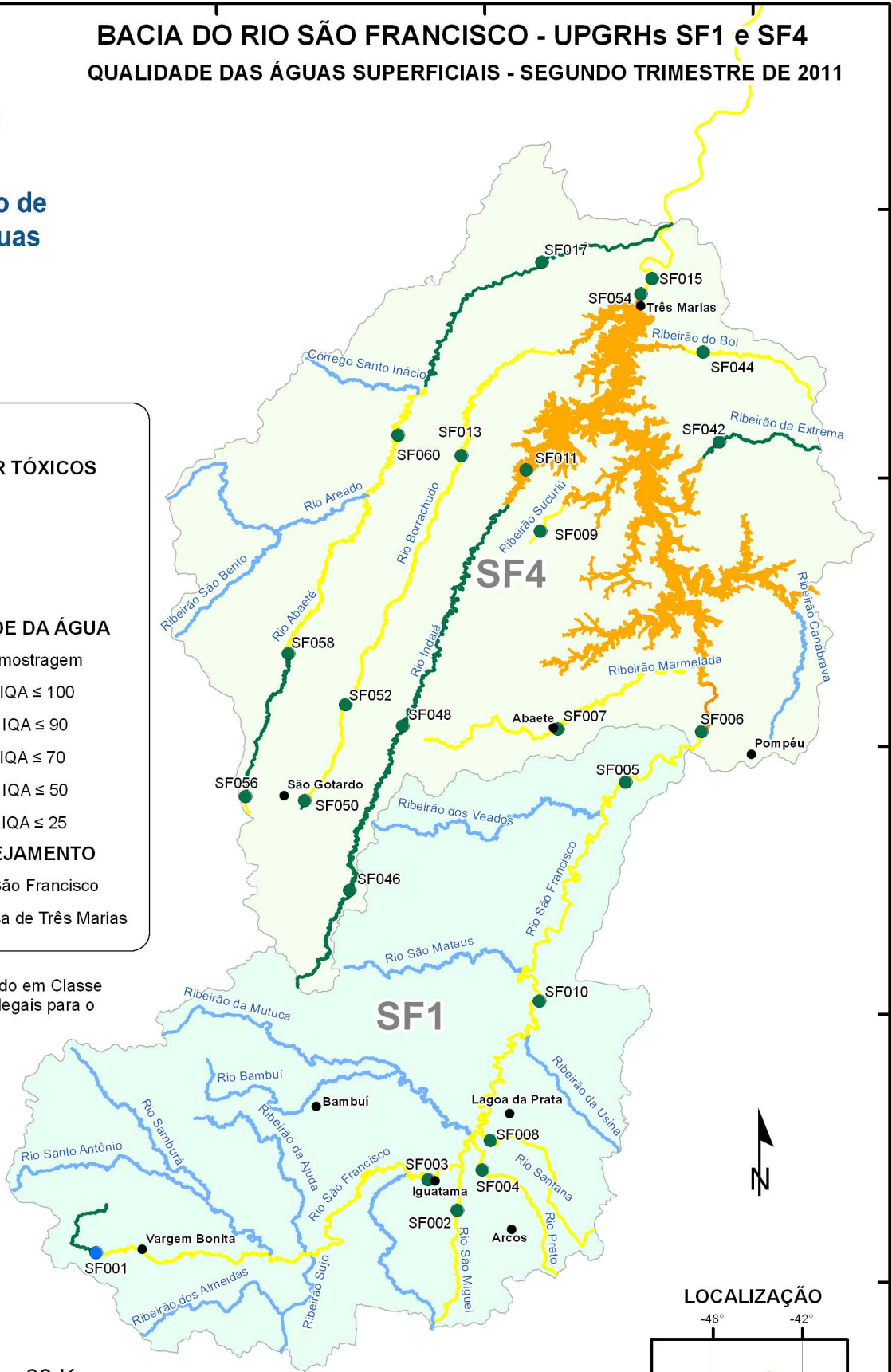
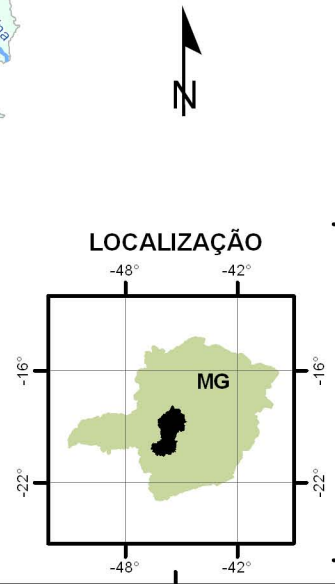
*Em corpo de água enquadrado em Classe Especial, não há parâmetros legais para o cálculo de CT.

1:1.500.000



Projeção: Latitude/Longitude
Datum SAD69

Fonte: Base Digital GeoMINAS / Prodemge, 1996
Dados de qualidade das águas: 2011 - IGAM - CETEC
Execução: Projeto Águas de Minas/ GEIRH



46°48'0"W

46°12'0"W

45°36'0"W

45°0'0"W