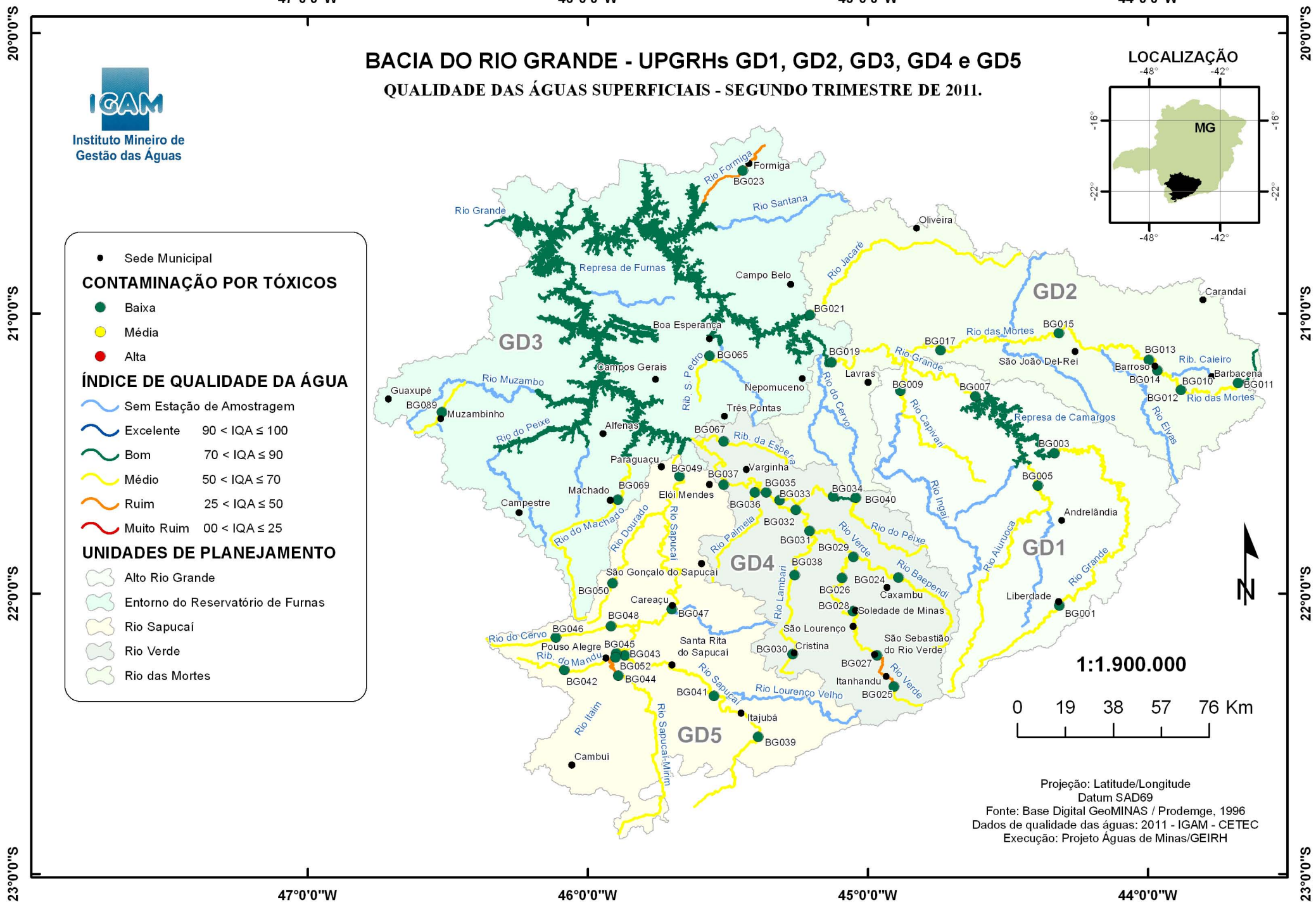




Instituto Mineiro de
Gestão das Águas

BACIA DO RIO GRANDE - UPGRHs GD1, GD2, GD3, GD4 e GD5

QUALIDADE DAS ÁGUAS SUPERFICIAIS - SEGUNDO TRIMESTRE DE 2011.



- Sede Municipal

CONTAMINAÇÃO POR TÓXICOS

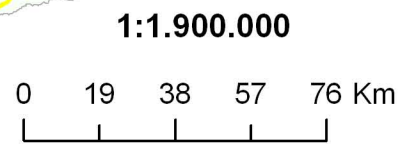
- Baixa
- Média
- Alta

ÍNDICE DE QUALIDADE DA ÁGUA

- Sem Estação de Amostragem
- Excelente $90 < IQA \leq 100$
- Bom $70 < IQA \leq 90$
- Médio $50 < IQA \leq 70$
- Ruim $25 < IQA \leq 50$
- Muito Ruim $00 < IQA \leq 25$

UNIDADES DE PLANEJAMENTO

- Alto Rio Grande
- Entorno do Reservatório de Furnas
- Rio Sapucaí
- Rio Verde
- Rio das Mortes



Projeção: Latitude/Longitude
Datum SAD69
Fonte: Base Digital GeoMINAS / Prodemge, 1996
Dados de qualidade das águas: 2011 - IGAM - CETEC
Execução: Projeto Águas de Minas/GEIRH