



Instituto Mineiro de
Gestão das Águas

BACIA DO RIO SÃO MATEUS - UPGRH SM1

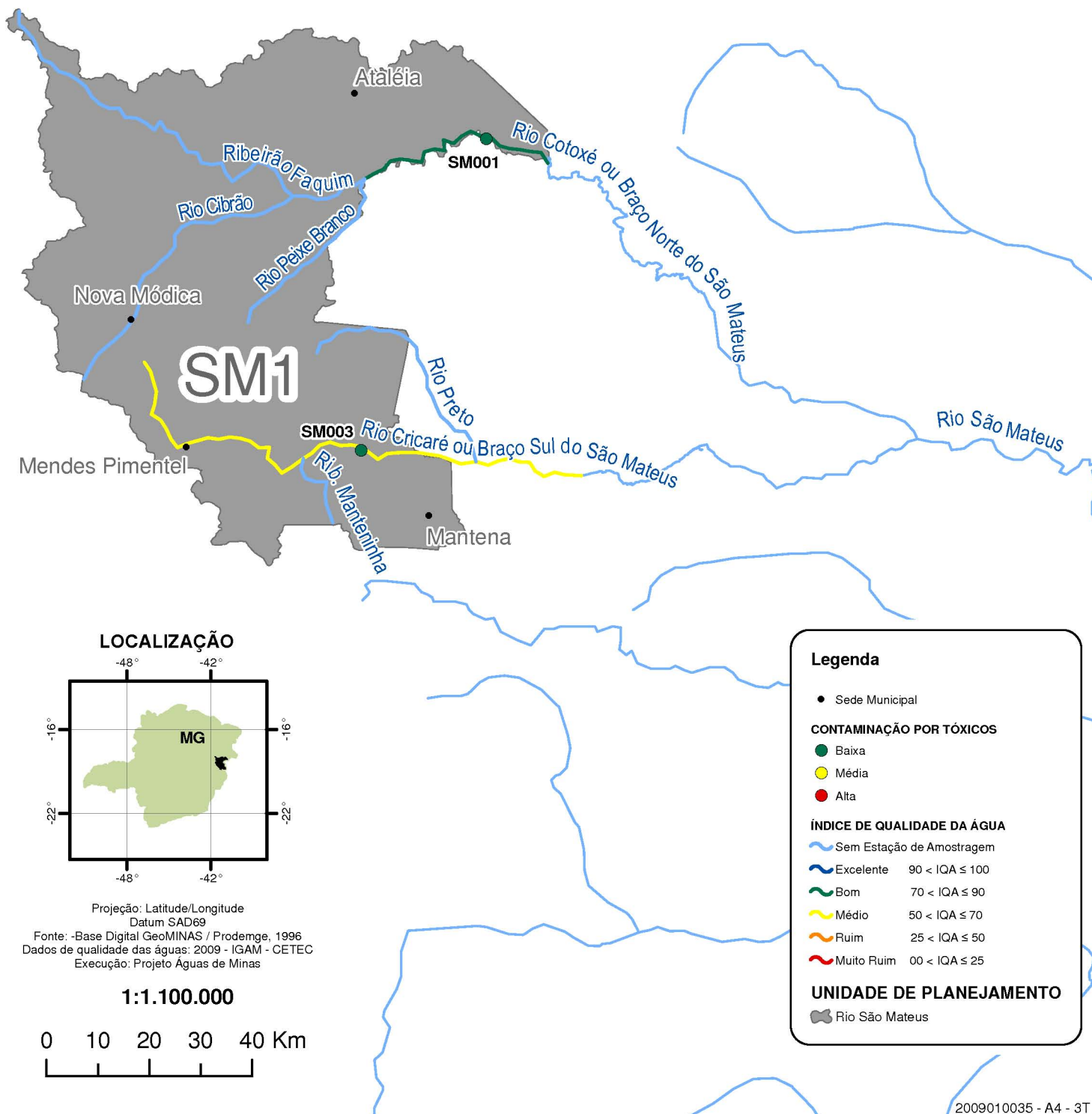
QUALIDADE DAS ÁGUAS SUPERFICIAIS - TERCEIRO TRIMESTRE DE 2009

17°20'0"S

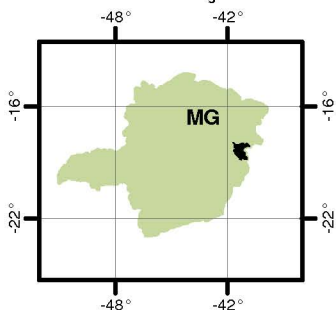
18°0'0"S

18°40'0"S

19°20'0"S



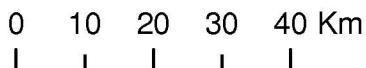
LOCALIZAÇÃO



Projeção: Latitude/Longitude
Datum SAD69

Fonte: -Base Digital GeoMINAS / Prodemge, 1996
Dados de qualidade das águas: 2009 - IGAM - CETEC
Execução: Projeto Águas de Minas

1:1.100.000



Legenda

● Sede Municipal

CONTAMINAÇÃO POR TÓXICOS

- Baixa
- Média
- Alta

ÍNDICE DE QUALIDADE DA ÁGUA

- Sem Estação de Amostragem
- Excelente 90 < IQA ≤ 100
- Bom 70 < IQA ≤ 90
- Médio 50 < IQA ≤ 70
- Ruim 25 < IQA ≤ 50
- Muito Ruim 00 < IQA ≤ 25

UNIDADE DE PLANEJAMENTO

— Rio São Mateus