

48°0'0"W

46°48'0"W

45°36'0"W

44°24'0"W

43°12'0"W

14°24'0"S

14°24'0"S

BACIA DO RIO SÃO FRANCISCO - UGRHs SF6, SF7, SF8, SF9 e SF10

QUALIDADE DAS ÁGUAS SUPERFICIAIS - TERCEIRO TRIMESTRE DE 2009



Instituto Mineiro de Gestão das Águas

Legenda

● Sede Municipal

CONTAMINAÇÃO POR TÓXICOS

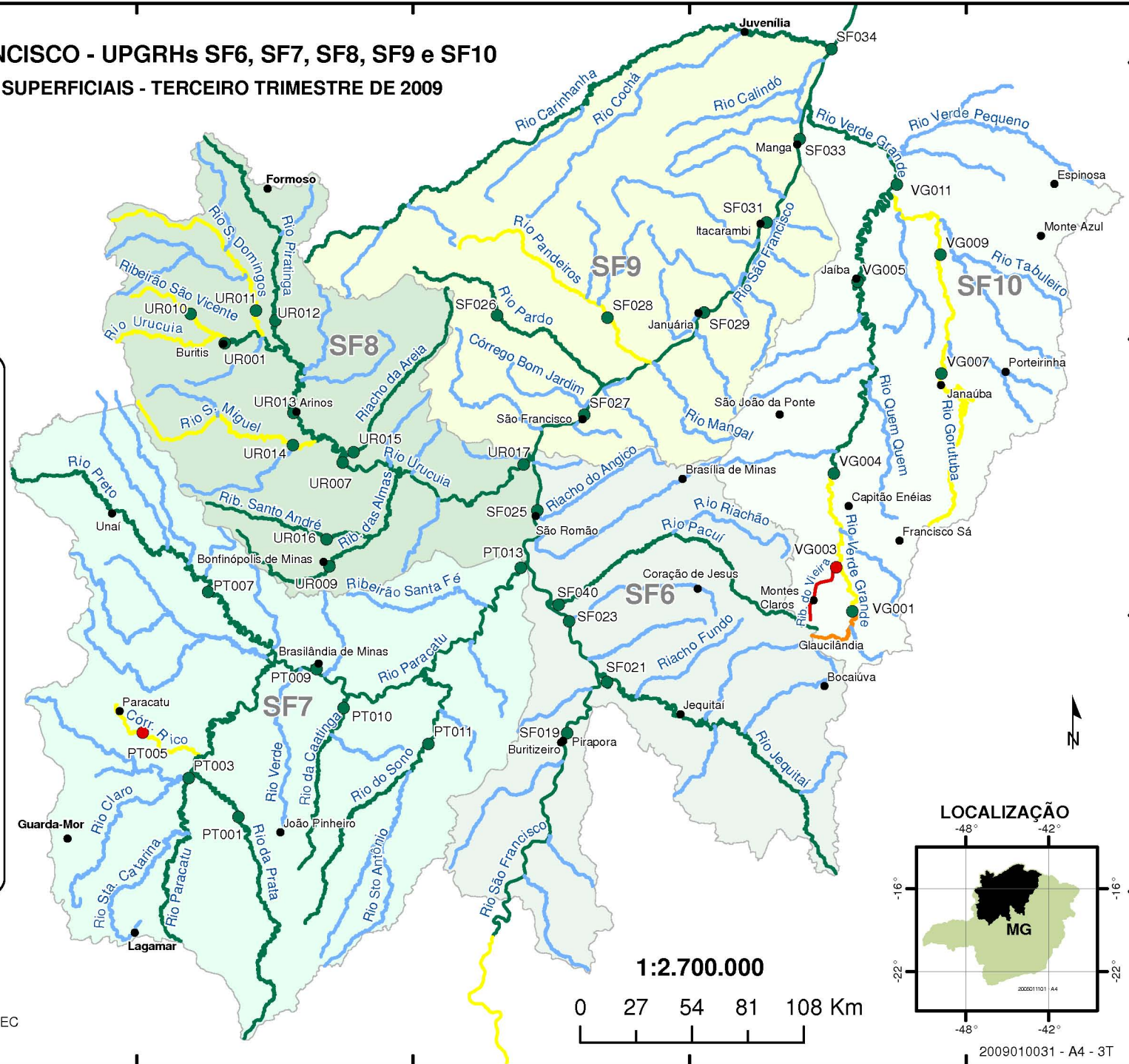
- Baixa
- Média
- Alta

ÍNDICE DE QUALIDADE DA ÁGUA

- Sem Estação de Amostragem
- Excelente 90 < IQA ≤ 100
- Bom 70 < IQA ≤ 90
- Médio 50 < IQA ≤ 70
- Ruim 25 < IQA ≤ 50
- Muito Ruim 00 < IQA ≤ 25

UNIDADES DE PLANEJAMENTO

- Afluentes do Rio Verde Grande
- Rio Paracatu
- Rio Urucuia
- Rios Jequitai e Pacuí
- Rios Pandeiros e Calindó



15°36'0"S

15°36'0"S

16°48'0"S

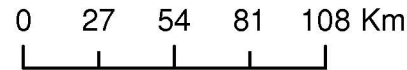
16°48'0"S

18°0'0"S

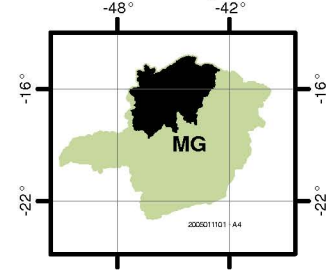
18°0'0"S

Projeção: Latitude/Longitude
 Datum SAD69
 Fonte: -Base Digital GeoMINAS / Prodemge, 1996
 Dados de qualidade das águas: 2009 - IGAM - CETEC
 Execução: Projeto Águas de Minas

1:2.700.000



LOCALIZAÇÃO



2009010031 - A4 - 3T

48°0'0"W

46°48'0"W

45°36'0"W

44°24'0"W

43°12'0"W