

48°0'0"W

46°48'0"W

45°36'0"W

44°24'0"W

43°12'0"W

14°24'0"S

14°24'0"S

# BACIA DO RIO SÃO FRANCISCO - UPGRHs SF6, SF7, SF8, SF9 e SF10

## QUALIDADE DAS ÁGUAS SUPERFICIAIS - SEGUNDO TRIMESTRE DE 2009



Instituto Mineiro de  
Gestão das Águas

### Legenda

● Sede Municipal

#### CONTAMINAÇÃO POR TÓXICOS

- Baixa
- Média
- Alta

#### ÍNDICE DE QUALIDADE DA ÁGUA

- Sem Estação de Amostragem
- Excelente 90 < IQA ≤ 100
- Bom 70 < IQA ≤ 90
- Médio 50 < IQA ≤ 70
- Ruim 25 < IQA ≤ 50
- Muito Ruim 00 < IQA ≤ 25

#### UNIDADES DE PLANEJAMENTO

- Afluentes do Rio Verde Grande
- Rio Paracatu
- Rio Uruçuia
- Rios Jequitai e Pacuí
- Rios Pandeiros e Calindó

15°36'0"S

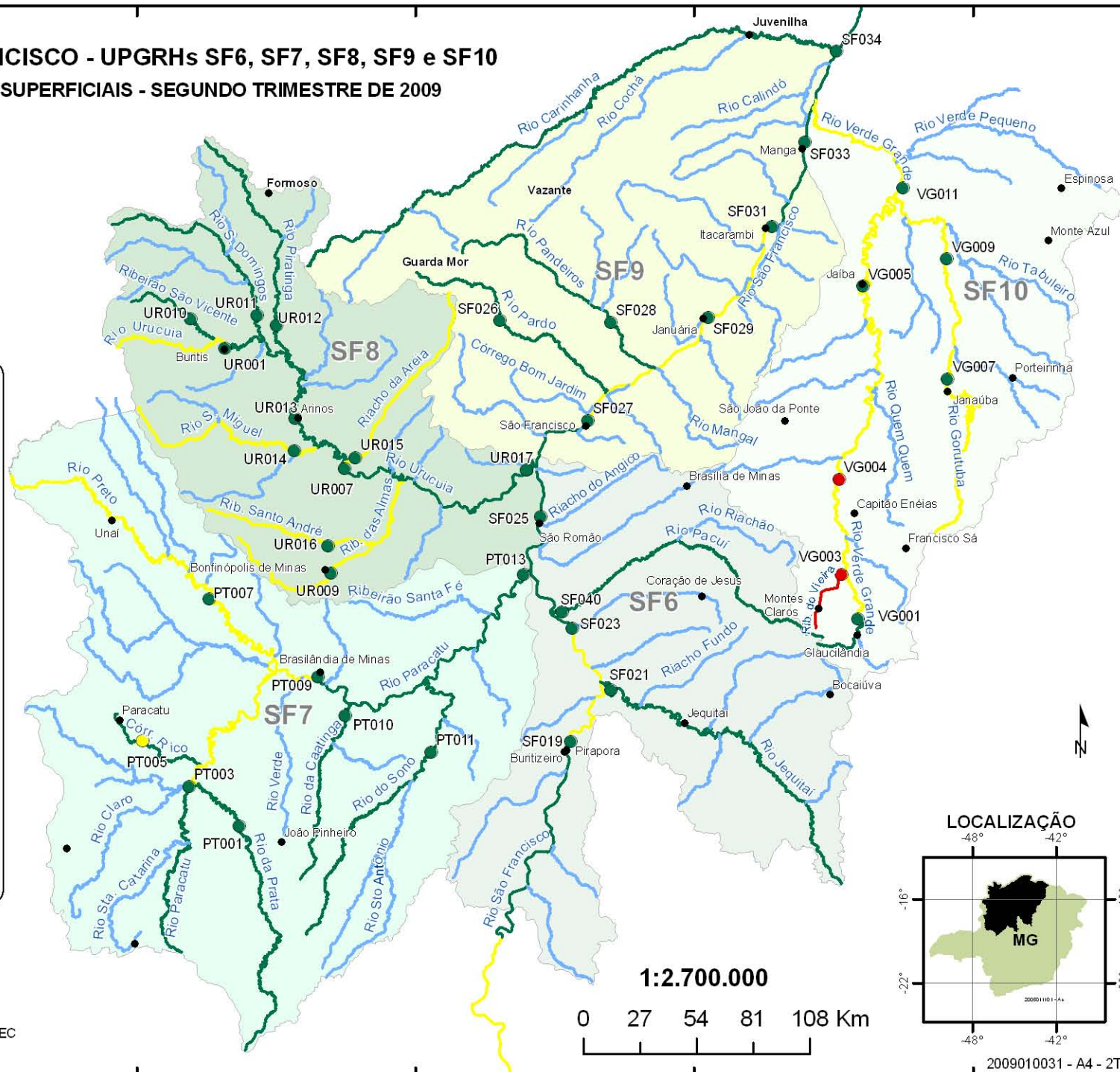
15°36'0"S

16°48'0"S

16°48'0"S

18°0'0"S

18°0'0"S

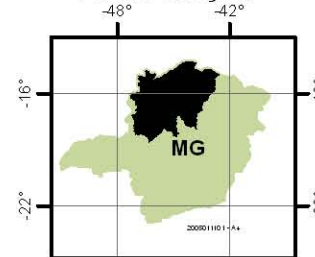


Projeção: Latitude/Longitude  
 Datum SAD69  
 Fonte: -Base Digital GeoMINAS / Prodemge, 1996  
 Dados de qualidade das águas: 2009 - IGAM - CETEC  
 Execução: Projeto Águas de Minas

1:2.700.000

0 27 54 81 108 Km

### LOCALIZAÇÃO



2009010031 - A4 - 2T

48°0'0"W

46°48'0"W

45°36'0"W

44°24'0"W

43°12'0"W