

BACIA DO RIO DAS VELHAS - CH SF5 - Médio Rio das Velhas

PANORAMA DA QUALIDADE DAS ÁGUAS SUPERFICIAIS

2021

18°30'0"S

18°30'0"S

19°0'0"S

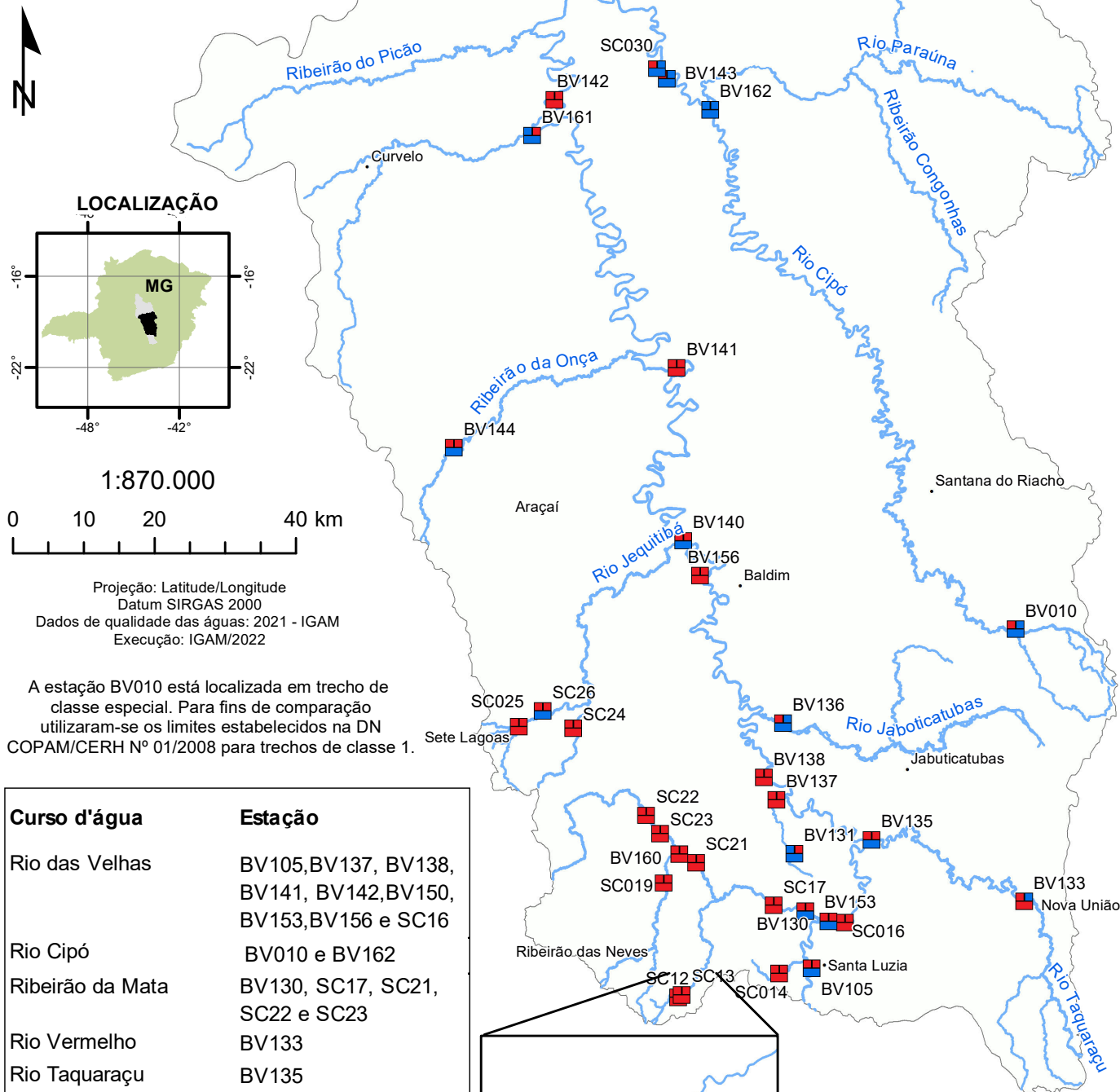
19°0'0"S

19°30'0"S

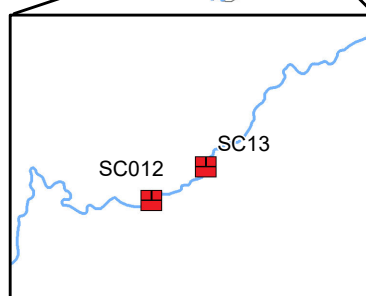
19°30'0"S

20°0'0"S

20°0'0"S




Curso d'água	Estação
Rio das Velhas	BV105, BV137, BV138, BV141, BV142, BV150, BV153, BV156 e SC16
Rio Cipó	BV010 e BV162
Ribeirão da Mata	BV130, SC17, SC21, SC22 e SC23
Rio Vermelho	BV133
Rio Taquaraçu	BV135
Rio Jaboticatubas	BV136
Ribeirão Jequitibá	BV140 e SC24
Rio Paraúna	BV143 e SC30
Ribeirão da Onça	BV144
Ribeirão das Neves	BV160 e SC19
Ribeirão Santo Antônio	BV161
Ribeirão das Areias	SC12 e SC13
Ribeirão Poderoso	SC14
Córrego do Diogo	SC25
Ribeirão do Matadouro	SC26
Ribeirão do Chiqueiro	SC27 e SC28




Parâmetros indicativos :

1- Contaminação Fecal (*Escherichia Coli*)2 - Enriquecimento Orgânico (P; DBO; NO₃⁻; NH₃T⁺)

3 - Presença de Substâncias Tóxicas

(As; CN⁻; Pb; Cu_{diss}; Zn; Cr; Cd; Fenóis Totais; Hg)
 Em conformidade

 Não conformidade

 Ausência de Resultados

1	2
3	