

UPGRH BU1

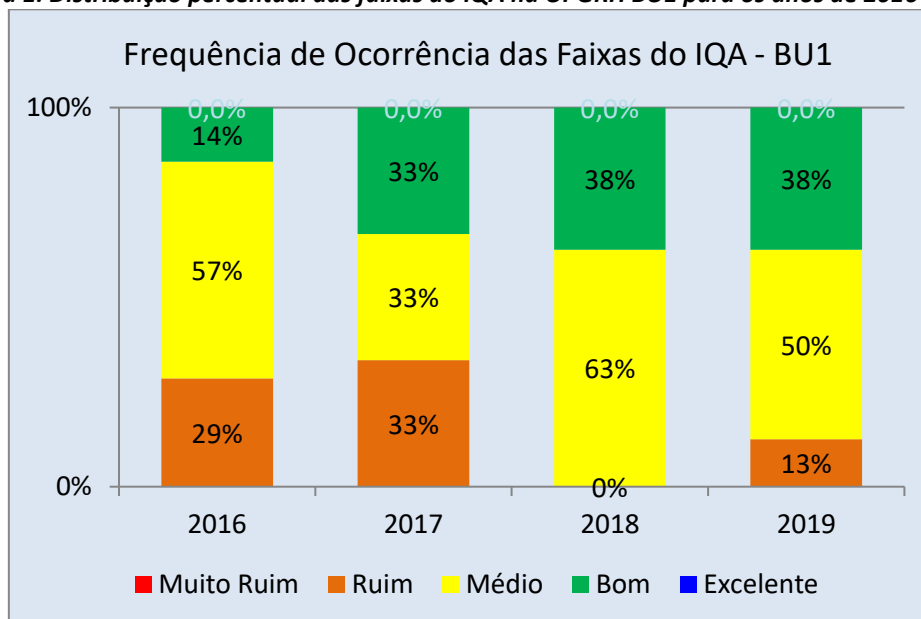
As UPGRH BU1 está inteiramente inserida no município de Santo Antônio do Jacinto. A rede de monitoramento da qualidade das águas, na região, é composta por **dois pontos de coletas**. Nas amostras, coletadas e analisadas trimestralmente, foram avaliados cerca de 50 parâmetros. Neste boletim, serão apresentadas as distribuições percentuais das faixas do **Índice de Qualidade das Águas** considerando os resultados dos últimos quatro anos e o Panorama da Qualidade da Água em 2018 considerando a combinação de três grupos de parâmetros: Indicativos de enriquecimento orgânico, Indicativo de contaminação fecal e Indicativos de contaminação por substâncias tóxicas. Consideraram-se os limites estabelecidos na **Deliberação Normativa Conjunta COPAM / CERH n° 01/2008**.

Índice de Qualidade da Água em 2019

Comparando-se a média anual do IQA de 2019 em relação a 2018 verificou-se que não houve melhoria em nenhuma estação de amostragem. As piores condições, representadas pela qualidade ruim, ocorreram em pelo menos uma campanha amostral no Rio TIMÓTEO a jusante de Santo Antônio do Jacinto (BU002).

Na Figura 1 é apresentada a distribuição percentual das categorias do IQA para os anos de 2016 a 2019. De maneira geral a qualidade das águas na sub-bacia do Rio Buranhém apresentou piora em relação ao ano de 2018, em função do aumento da frequência de ocorrência de águas nas piores faixas. Ressalta-se que a ocorrência da qualidade muito ruim não foi observada desde 2016.

Figura 1: Distribuição percentual das faixas do IQA na UPGRH BU1 para os anos de 2016 a 2019



Comparando-se a média anual do IQA de 2019 em relação a 2018 verificou-se que não houve melhoria em nenhuma estação de amostragem. As piores condições, representadas pela qualidade ruim, ocorreram em pelo menos uma campanha amostral no Rio TIMÓTEO a jusante de Santo Antônio do Jacinto (BU002).

Panorama da Qualidade da Água em 2019 na UPGRH BU1

Para a avaliação dos parâmetros físico-químicos e bacteriológicos foram definidos três tipos de indicativos de contaminação: indicativo de enriquecimento orgânico, indicativo de contaminação fecal e indicativo de contaminação por substâncias tóxicas. Cada um dos indicativos é composto por parâmetros pré-definidos:

- Indicativo de enriquecimento orgânico: Fósforo total, Demanda Bioquímica de Oxigênio (DBO), Nitrato e Nitrogênio amoniacal total;*
- Indicativo de contaminação fecal: escherichia coli;*
- Indicativo de contaminação por substâncias tóxicas: Arsênio total, Cianeto livre, Chumbo total, Cobre dissolvido, Zinco total, Cromo total, Cádmio total, Mercúrio e Fenóis totais.*

Para realizar a análise dos três tipos de indicativos foi avaliada, primeiramente, a conformidade dos parâmetros em cada estação de monitoramento nas medições realizadas na UPGRH BU1 em 2017. Dessa forma, os resultados analíticos referentes aos parâmetros monitorados nas águas superficiais, citados acima, foram confrontados com os limites definidos na Deliberação Normativa Conjunta COPAM/CERH-MG nº 01/2008 de acordo com as respectivas classes de enquadramento.

O mapa abaixo apresenta estações da bacia hidrográfica da UPGRH BU1, onde cada estação de monitoramento foi avaliada segundo esses três indicativos. Considerou-se que se em pelo menos uma medição de um determinado parâmetro estivesse em desacordo com os limites da legislação, aquele parâmetro seria considerado em desconformidade no ano de 2018. A pior situação identificada no conjunto total dos resultados dos parâmetros define a situação do indicativo do período em consideração.

A coloração vermelha, no local selecionado para a representação do indicativo (1, 2 ou 3, de acordo com a legenda no mapa), indica que houve desconformidade para algum dos parâmetros avaliados e a azul indica que todos os parâmetros avaliados estiveram em conformidade

BACIAS DOS RIOS BURANHÉM (BU1), JUCURUÇU (JU1) e ITANHÉM (IN1) PANORAMA DA QUALIDADE DAS ÁGUAS SUPERFICIAIS 2018



Curso d'água	Estação
Rio Buranhém	BU001
Córrego Manoel Santos	BU002
Rio Itanhém	IN001
Rio Jucuruçú	JU001 e JU003



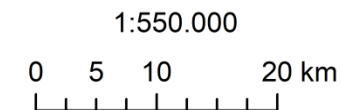
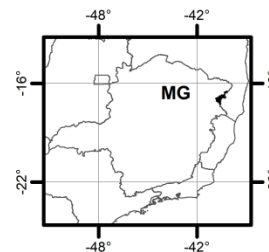
- Em conformidade
- Não conformidade

1	2
3	

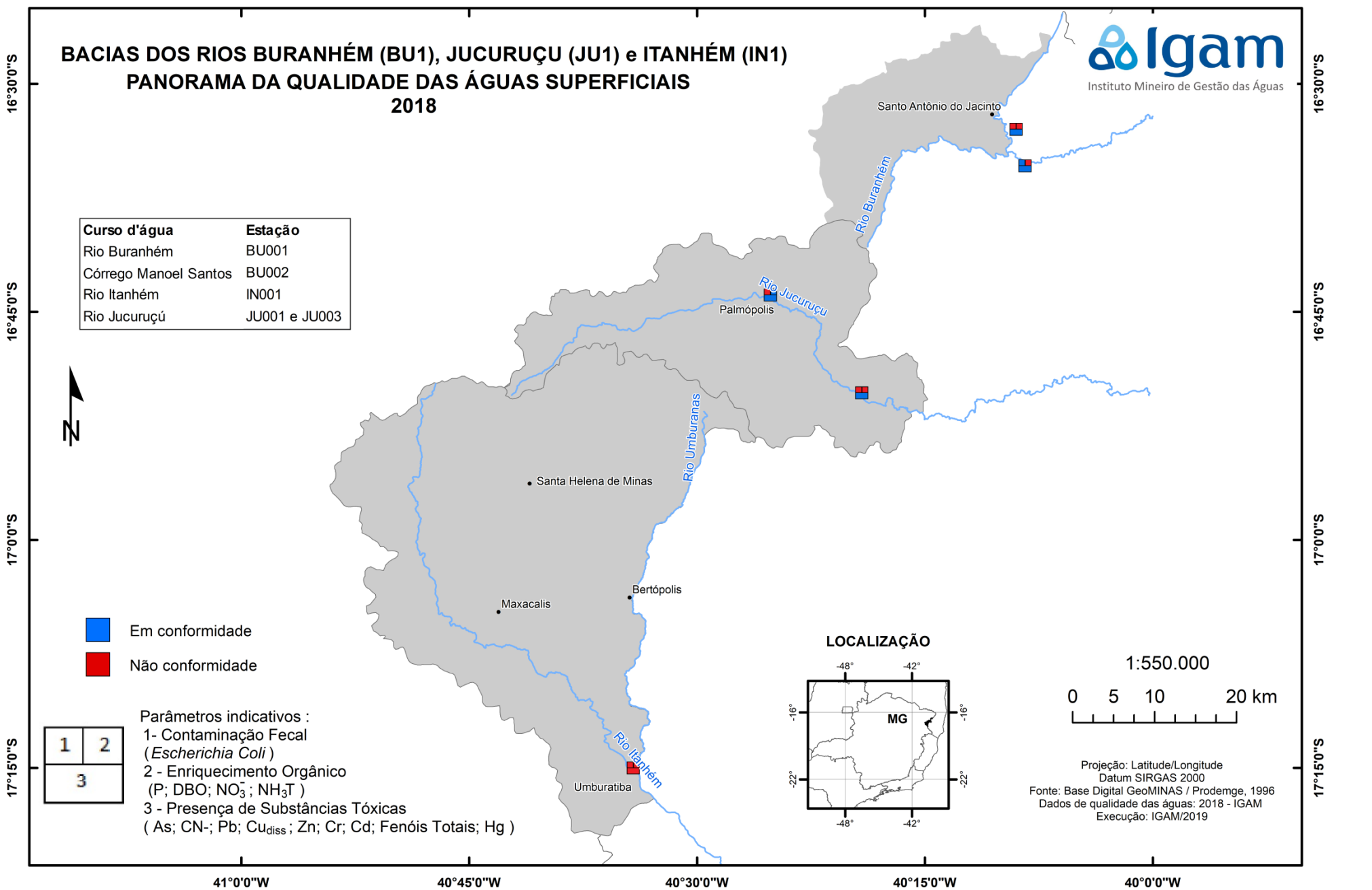
Parâmetros indicativos :

- 1- Contaminação Fecal (*Escherichia Coli*)
- 2 - Enriquecimento Orgânico (P; DBO; NO₃⁻; NH₃T)
- 3 - Presença de Substâncias Tóxicas (As; CN⁻; Pb; Cu_{diss}; Zn; Cr; Cd; Fenóis Totais; Hg)

LOCALIZAÇÃO



Projeção: Latitude/Longitude
Datum SIRGAS 2000
Fonte: Base Digital GeoMINAS / Prodemge, 1996
Dados de qualidade das águas: 2018 - IGAM
Execução: IGAM/2019



Considerando-se apenas os três grupos de parâmetros apresentados no mapa, na Tabela 1 são listados aqueles que não atenderam ao limite estabelecido para a classe de enquadramento nas estações de amostragem das UPGRHs em 2018.

Tabela 1: Parâmetros que não atenderam ao limite estabelecido na legislação nas estações de amostragem das UPGRH BU1 no ano de 2019.

Curso D'água	Estação	Classe de Enquadramento	Parâmetros em desconformidade
Rio Buranhém	BU002	Classe 2	Demanda Bioquímica de Oxigênio, Escherichia coli, Fósforo total

***Vermelho:** parâmetros que excederam o limite estabelecido para a classe de enquadramento em 100% ou mais

Causas e soluções

Os resultados verificados estão associados aos lançamentos de esgotos sanitários, sobretudo dos municípios de Santo Antônio do Jacinto. A qualidade das águas pode ter sido agravada também pelas atividades de silvicultura e agropecuária. Além disso, as cargas difusas, os processos erosivos e assoreamento também contribuem para impactar a qualidade das águas. Dessa forma, para que as águas sejam devolvidas às suas adequadas condições de qualidade, são necessários investimento em saneamento básico, manejo adequado do solo, preservação da vegetação marginal e ações de educação ambiental.