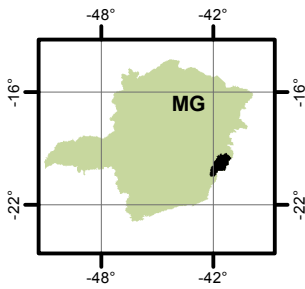


BACIA DO RIO MANHUAÇU - UPGRH DO6 PANORAMA DA QUALIDADE DAS ÁGUAS SUPERFICIAIS TERCEIRO TRIMESTRE DE 2018

LOCALIZAÇÃO



19°30'0"S

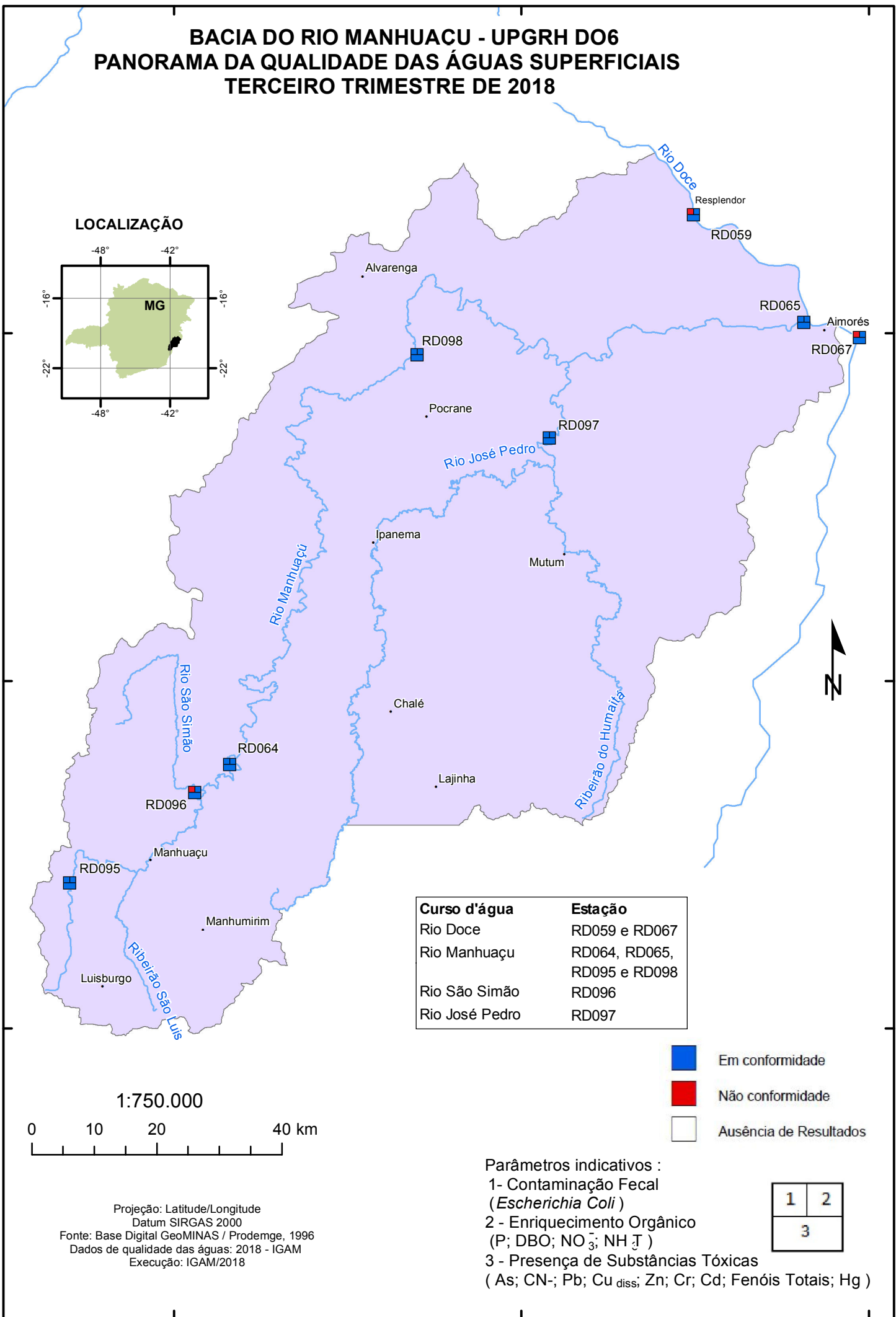
20°0'0"S

20°30'0"S

19°30'0"S

20°0'0"S

20°30'0"S



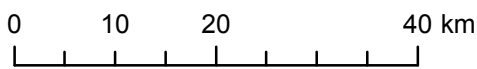
Curso d'água	Estação
Rio Doce	RD059 e RD067
Rio Manhuaçu	RD064, RD065, RD095 e RD098
Rio São Simão	RD096
Rio José Pedro	RD097

	Em conformidade
	Não conformidade
	Ausência de Resultados

Parâmetros indicativos :
 1- Contaminação Fecal (*Escherichia Coli*)
 2 - Enriquecimento Orgânico (P; DBO; NO₃⁻; NH₄⁺)
 3 - Presença de Substâncias Tóxicas (As; CN⁻; Pb; Cu_{diss}; Zn; Cr; Cd; Fenóis Totais; Hg)

1	2
3	

1:750.000



Projeção: Latitude/Longitude
 Datum SIRGAS 2000
 Fonte: Base Digital GeoMINAS / Prodemge, 1996
 Dados de qualidade das águas: 2018 - IGAM
 Execução: IGAM/2018