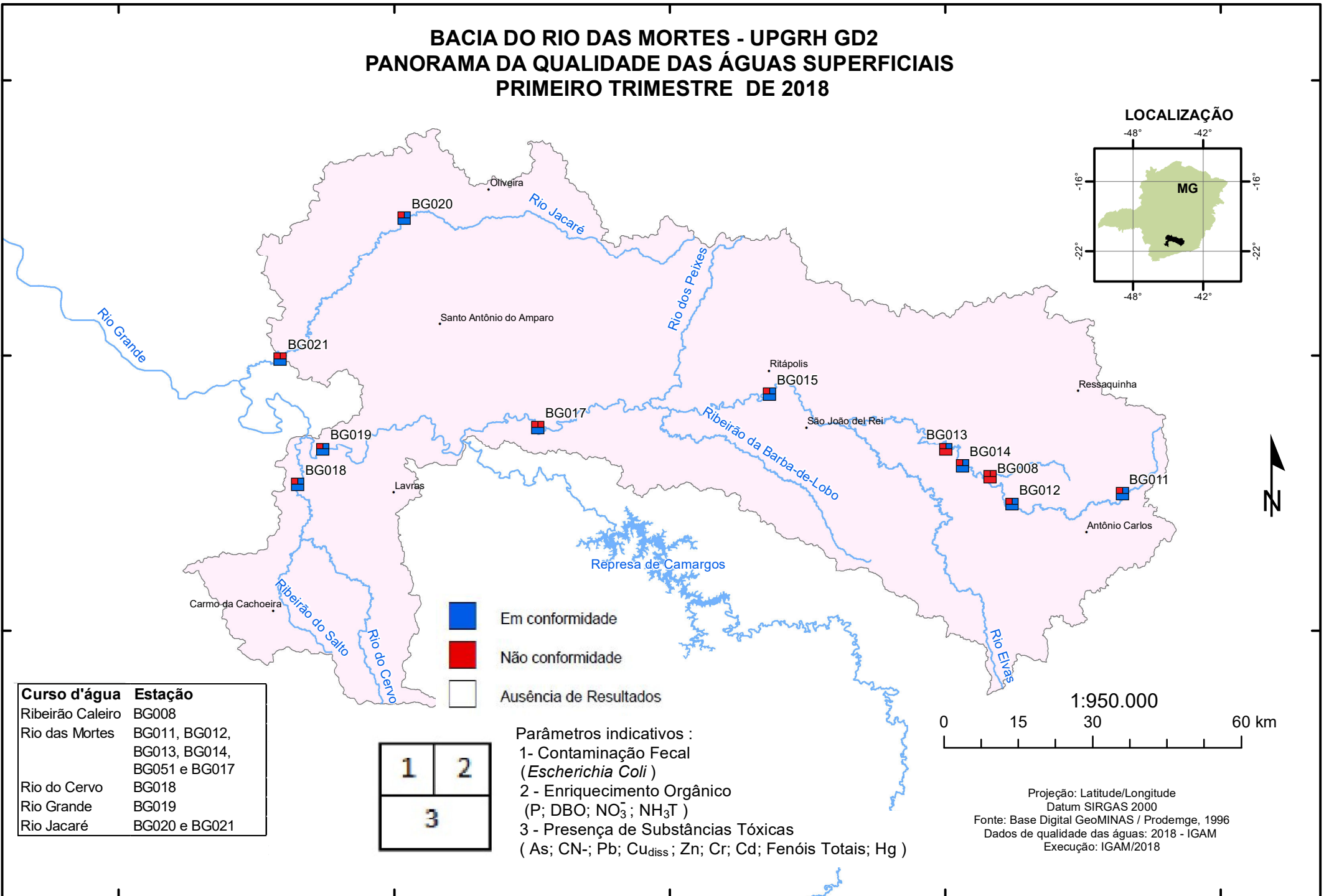
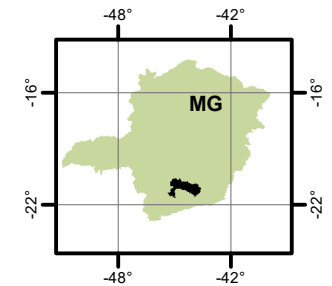


BACIA DO RIO DAS MORTES - UPRH GD2

PANORAMA DA QUALIDADE DAS ÁGUAS SUPERFICIAIS

PRIMEIRO TRIMESTRE DE 2018

LOCALIZAÇÃO



Curso d'água	Estação
Ribeirão Caleiro	BG008
Rio das Mortes	BG011, BG012, BG013, BG014, BG051 e BG017
Rio do Cervo	BG018
Rio Grande	BG019
Rio Jacaré	BG020 e BG021

- Em conformidade
- Não conformidade
- Ausência de Resultados

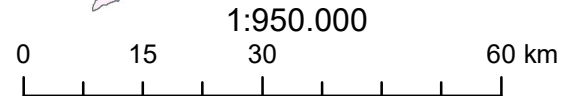
1	2
3	

Parâmetros indicativos :

1- Contaminação Fecal (*Escherichia Coli*)

2 - Enriquecimento Orgânico (P; DBO; NO₃⁻; NH₃T)

3 - Presença de Substâncias Tóxicas (As; CN⁻; Pb; Cu_{diss}; Zn; Cr; Cd; Fenóis Totais; Hg)



Projeção: Latitude/Longitude
 Datum SIRGAS 2000
 Fonte: Base Digital GeoMINAS / Prodemge, 1996
 Dados de qualidade das águas: 2018 - IGAM
 Execução: IGAM/2018



45°30'0"W 45°0'0"W 44°30'0"W 44°0'0"W 43°30'0"W

20°30'0"S
21°0'0"S
21°30'0"S

20°30'0"S
21°0'0"S
21°30'0"S

45°30'0"W 45°0'0"W 44°30'0"W 44°0'0"W 43°30'0"W