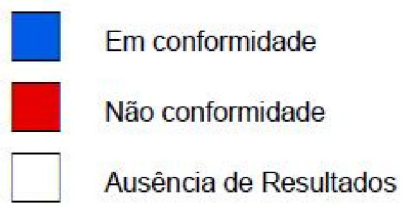
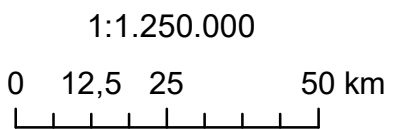


BACIA DO RIO PIRANGA - UPGRH DO1

PANORAMA DA QUALIDADE DAS ÁGUAS SUPERFICIAIS

PRIMEIRO TRIMESTRE DE 2018

Curso d'água	Estação
Rio Piranga	RD001, RD004, RD013, RD068 e RD069
Rio Xopotó	RD004
Rio do Carmo	RD009 e RD071
Rio Casca	RD018
Rio Doce	RD019, RD023, RD035 e RD072
Rio Matipó	RD021
Rio Turvo	RD070
Rib. Do Sacramento	RD073
Rio Gualaxo do Norte	RD011



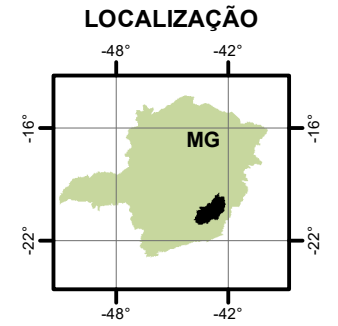
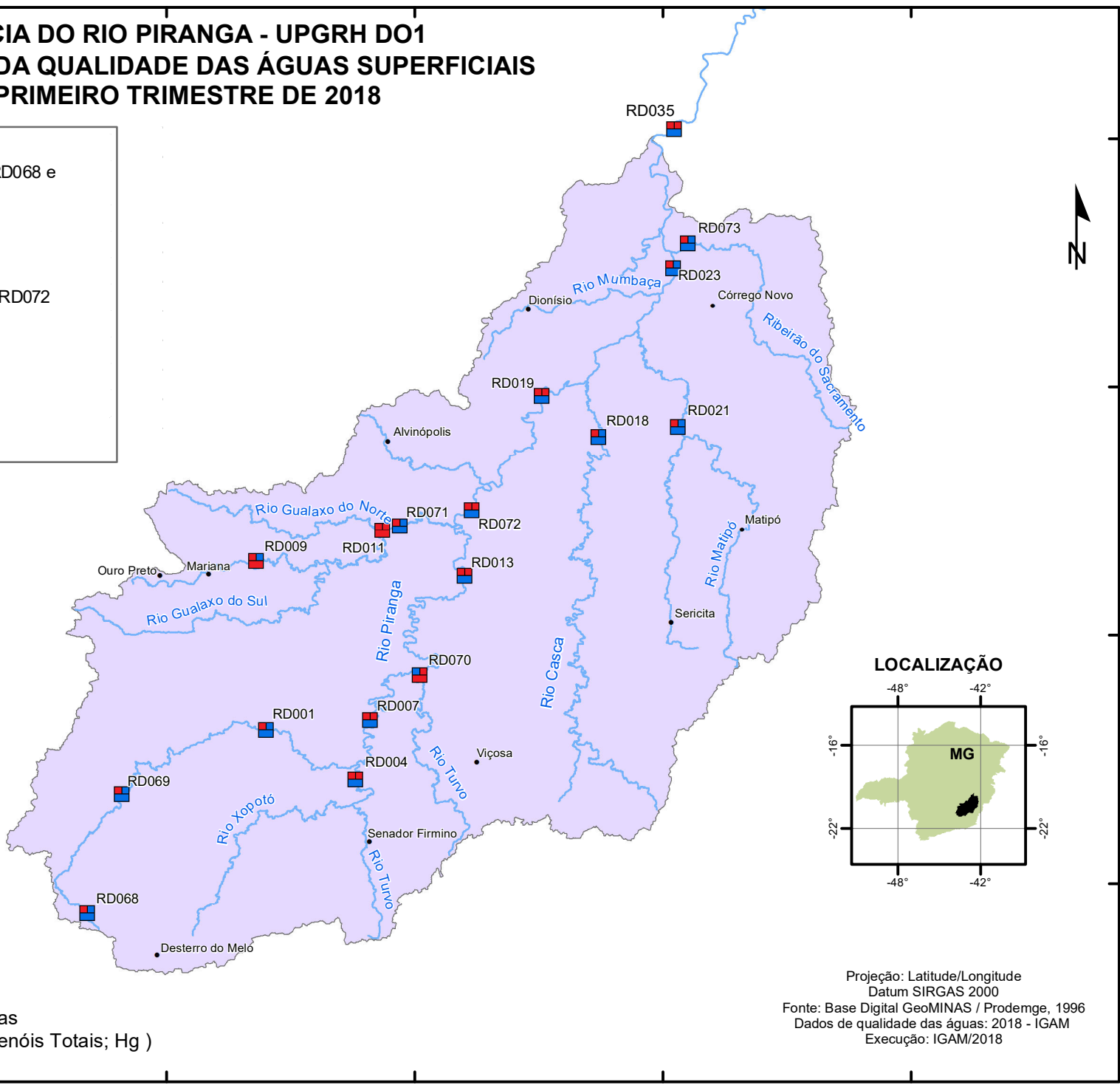
Parâmetros indicativos :

1 - Contaminação Fecal (*Escherichia Coli*)

2 - Enriquecimento Orgânico (P; DBO; NO₃⁻; NH₃T)

3 - Presença de Substâncias Tóxicas (As; CN⁻; Pb; Cu_{diss}; Zn; Cr; Cd; Fenóis Totais; Hg)

1	2
3	



Projeção: Latitude/Longitude
 Datum SIRGAS 2000
 Fonte: Base Digital GeoMINAS / Prodemge, 1996
 Dados de qualidade das águas: 2018 - IGAM
 Execução: IGAM/2018